

Patientenbefragung QS PCI: Ergebnisse aus Sicht der Landesarbeitsgemeinschaften

Friedemann Woernle, LAGQH

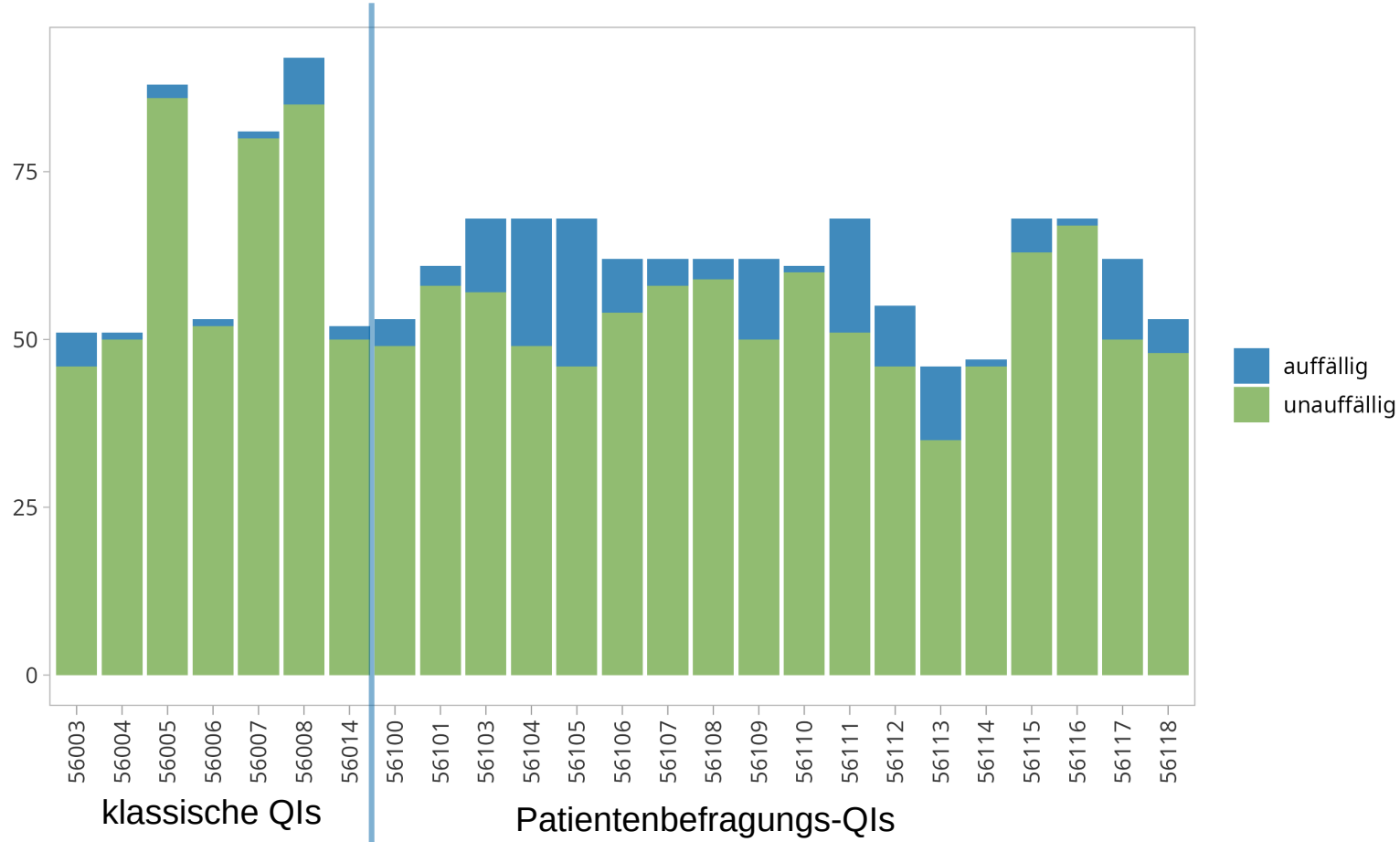


potentielle Interessenskonflikte

- Angestellter der Landesarbeitsgemeinschaft Qualitätssicherung Hessen (LAGQH)
- Mitglied diverser Beratungsgremien beim Institut für Qualitätssicherung und Transparenz im Gesundheitswesen (IQTIG)

Ergebnisse PCI

Hessen AJ 2025



Auslösung Stellungnahmeverfahren (HE)

- $148/1094 = 13,5$ % rechnerisch auffällige PPCI-Ergebnisse
- ($19/468 = 4,1$ % rechnerisch auffällige PCI-Ergebnisse)
- Einleitung Stellungnahmeverfahren bei 74 Ergebnissen:
 - Bildung von 6 Gruppen mit 2 bis 4 Indikatoren
 - Stellungnahmeverfahren nur falls Auffälligkeiten in mehreren QIs einer Gruppe
- Individuelle Anschreiben an Leistungserbringer:
 - Informationen zum QI-Ergebnis (incl. Angaben zur Grundgesamtheit und zum Konfidenzintervall)
 - Darstellung aller elektronisch zur Verfügung stehenden Zusatzinformationen (Leitfragen zum QI, Ergebnisse von Merkmalen und deren Abweichung vom Bundesergebnis)
 - Aufforderung zur Erarbeitung von Verbesserungsmaßnahmen

Aufbau eines PPCI-QIs

Gruppe

QI

Merkmale

Fragebogen-Items

1: Indikationsstellung aus Patientensicht

2: Interaktion und Kommunikation

3: Informationen und Patientenbeteiligung vor der elektiven Prozedur

4: Information nach Prozedur

5: Organisation und Koordination der Versorgung

6: Outcome

56111: Patienteninformation nach der Prozedur

56112: Informationen zum Absetzen oder Umstellen der Medikamente nach einer PCI

56113: Informationen zu Rehabilitationsmöglichkeiten und Umgang mit psychischer Belastung bei dringender bzw. akuter PCI

M1: Besprechung des Untersuchungs- oder Behandlungsergebnisses

M2: Art und Dauer der Schonung bei Alltagsbelastungen

M3: Sportliche Betätigung

M4: Erkennen von und Umgang mit Komplikationen und Beschwerden nach Entlassung

M5: Weiterbehandlung durch einen Arzt oder Facharzt

M6: Sekundärprävention und Lebensstil

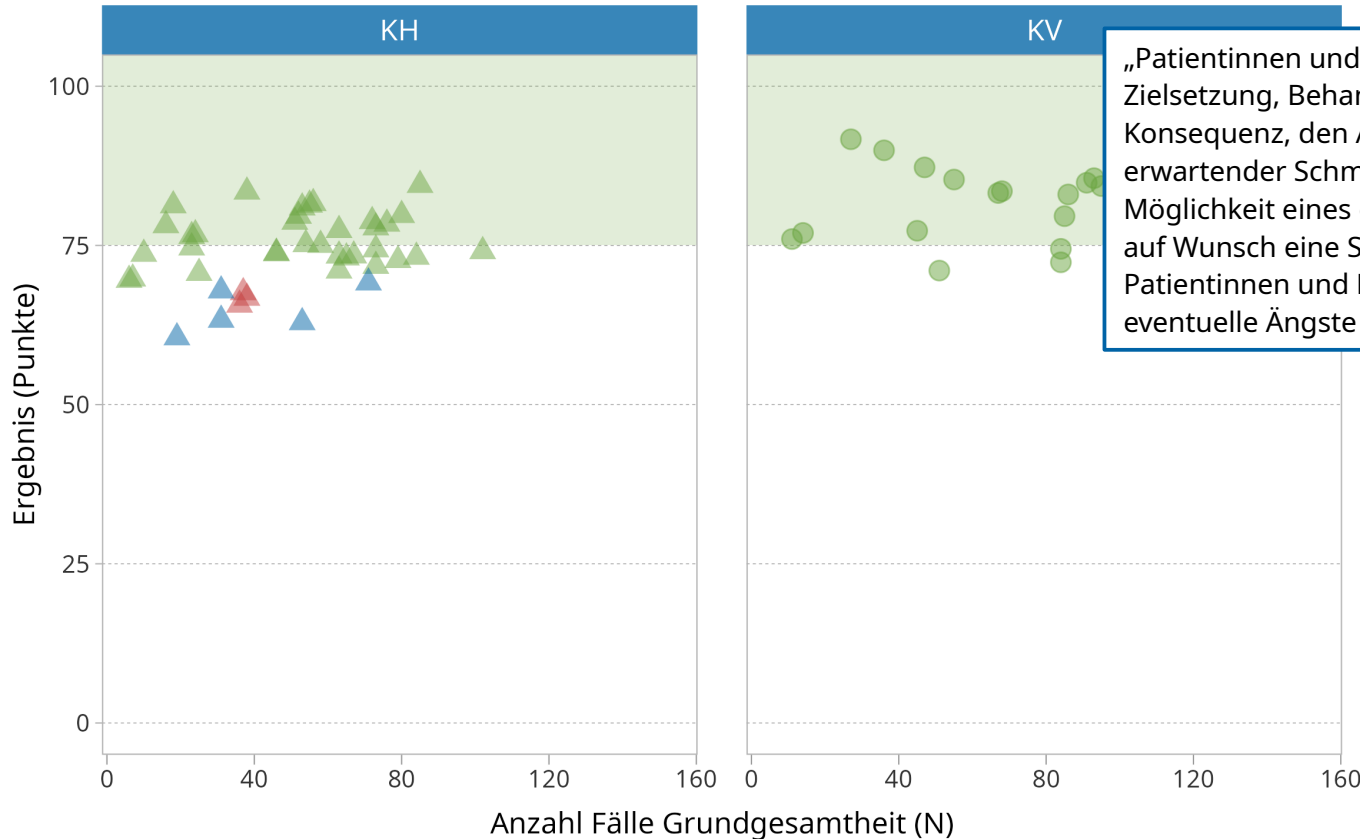
M7: Wiedereinstieg in zuvor abgesetzte Medikamente

1: Wurden Sie darüber informiert, wie Sie sich in den ersten Tagen nach der Untersuchung / dem Eingriff verhalten sollen (z. B. Hinweise zum Tragen von Lasten, Baden, Saunabesuche)?

2: Wurden Sie darüber informiert, wie lange Sie diese Hinweise zu den Verhaltensmaßnahmen einhalten sollen?

Patienteninformation vor der elektiven Prozedur

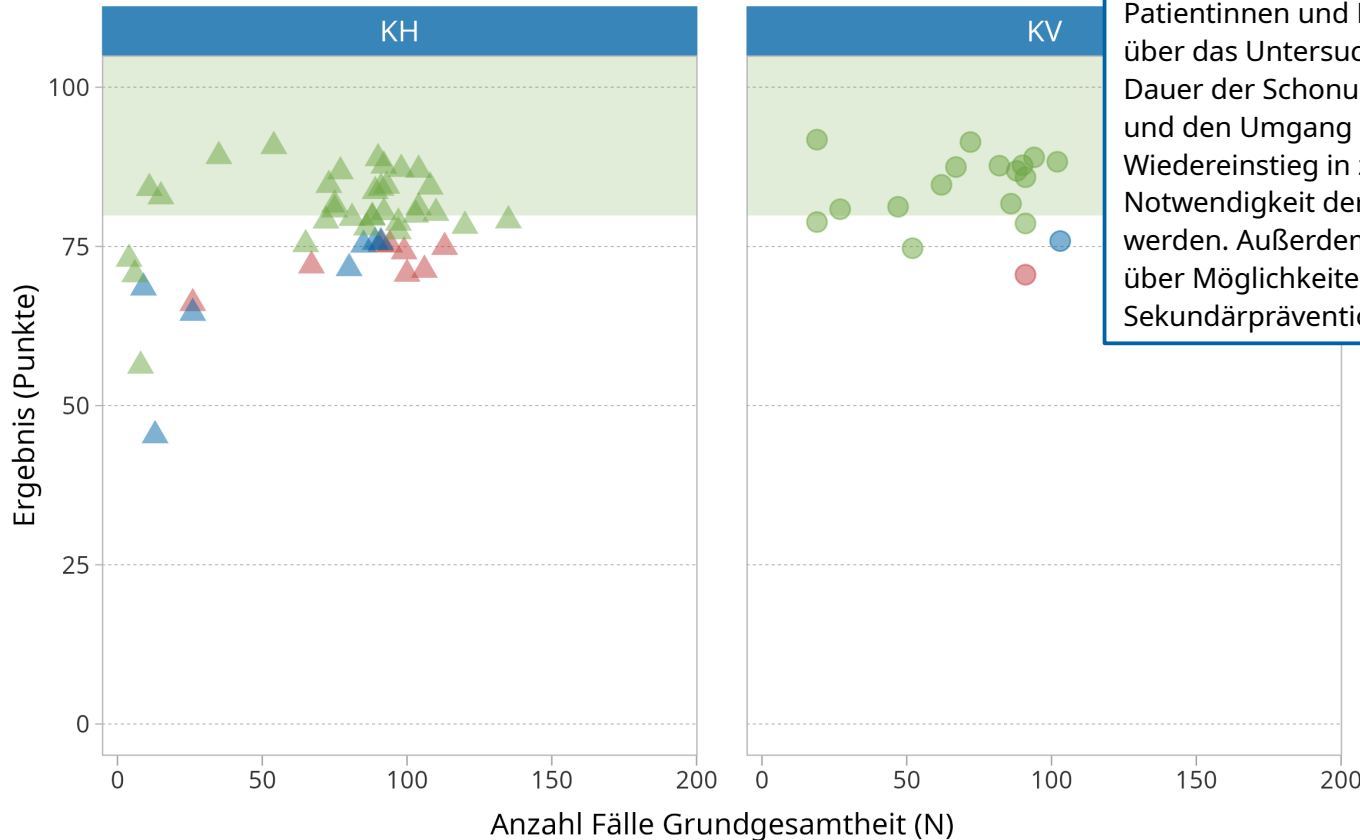
QI 56106: Hessen AJ 2025



Ref.-Wert: ≥ 75.09

Patienteninformation nach der Prozedur

QI 56111: Hessen AJ 2025



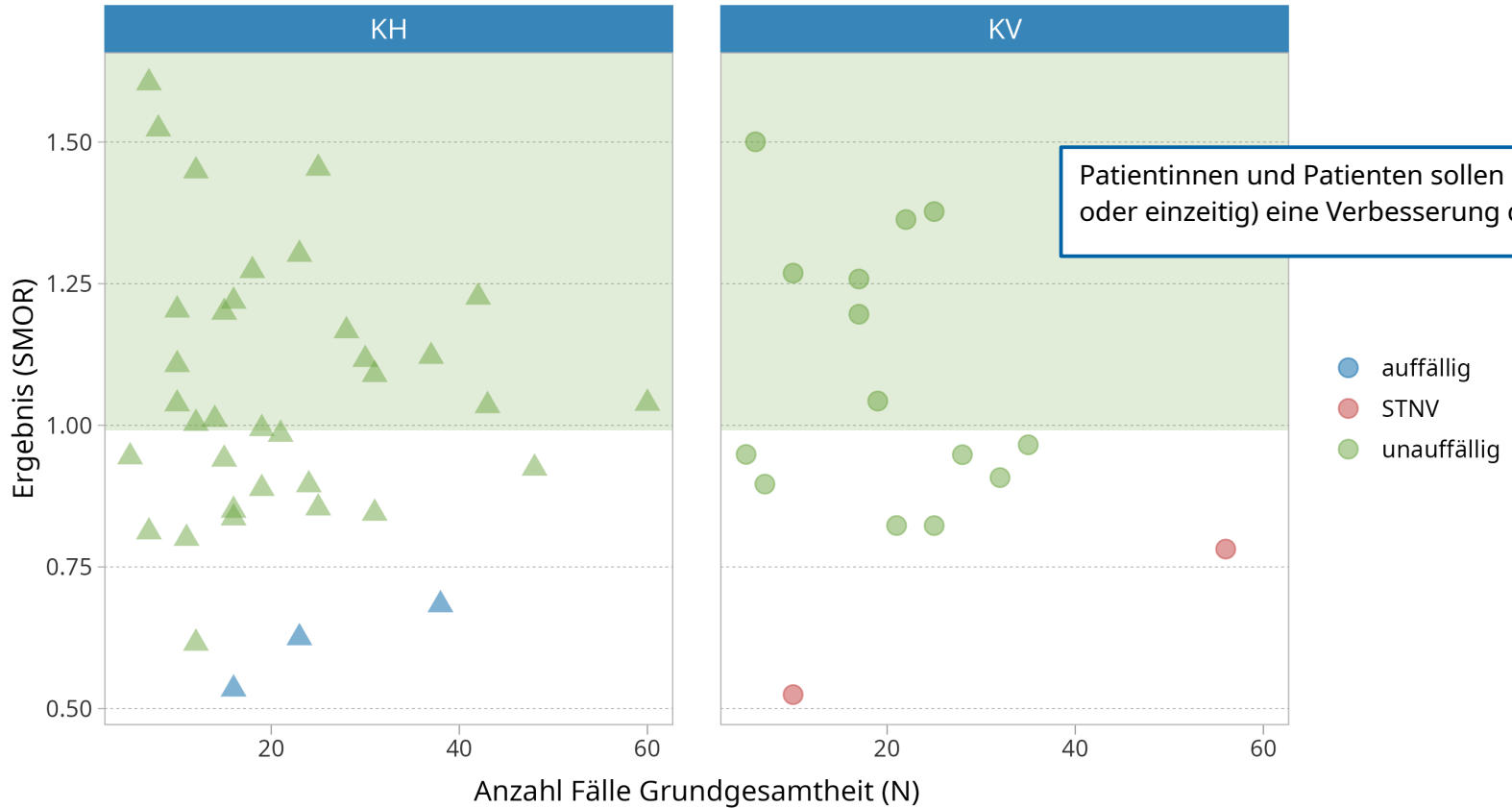
Patientinnen und Patienten sollen nach der Prozedur umfassend über das Untersuchungs- bzw. Behandlungsergebnis, die Art und Dauer der Schonung bei Alltagsbelastungen, das Erkennen von und den Umgang mit Komplikationen und Beschwerden, den Wiedereinstieg in zuvor abgesetzte Medikamente, sowie über die Notwendigkeit der weiteren medizinischen Betreuung informiert werden. Außerdem sollen Patientinnen und Patienten bei Bedarf über Möglichkeiten der sportlichen Betätigung und der Sekundärprävention informiert werden.

- auffällig
- STNV
- unauffällig

Ref.-Wert: ≥ 79.82

Verbesserung der Symptomschwere bei elektiver PCI

QI 56118: Hessen AJ 2025



Ref.-Wert: ≥ 0.9911

56111: Patienteninformation nach der Prozedur

Qualitätsziel	Patientinnen und Patienten sollen nach der Prozedur umfassend über das Untersuchungs- bzw. Behandlungsergebnis, die Art und Dauer der Schonung bei Alltagsbelastungen, das Erkennen von und den Umgang mit Komplikationen und Beschwerden, den Wiedereinstieg in zuvor abgesetzte Medikamente, sowie über die Notwendigkeit der weiteren medizinischen Betreuung informiert werden. Außerdem sollen Patientinnen und Patienten bei Bedarf über Möglichkeiten der sportlichen Betätigung und der Sekundärprävention informiert werden.
Art des Wertes	Qualitätsindikator
Grundgesamtheit	Alle Patientinnen und Patienten mit einer elektiven oder akuten bzw. dringlichen PCI (isoliert und einzeitig) oder Koronarangiografie, die einen gültigen Fragebogen zurück geschickt haben.
Referenzbereich	≥ 79,82 Punkte (Mittelwert)

Quelle: IQTIG: Länderbericht AJ 2025 - PCI - Hessen

56111: Patienteninformation nach der Prozedur (HE)

Dimension		Ergebnis n	Ergebnis in Punkte	Vertrauensbereich in Punkte
Ihr Ergebnis	2022	-	-	-
	2023	4.684	79,21	78,63 - 79,78
	2024	5.284	80,29	79,69 - 80,88
Bund	2022	-	-	-
	2023	68.221	78,71	78,54 - 78,88
	2024	71.106	79,82	79,64 - 80,01

Quelle: IQTIG: Länderbericht AJ 2025 - PCI - Hessen

56111: Patienteninformation nach der Prozedur (HE)

Öffentliche Nummer	Beschreibung	Ihr Ergebnis	Ergebnis Bund (gesamt)
M1_56111	Besprechung des Untersuchungs- oder Behandlungsergebnisses	92,08 Punkte	92,31
M2_56111	Art und Dauer der Schonung bei Alltagsbelastungen	85,69 Punkte	84,61
M3_56111	Sportliche Betätigung	53,38 Punkte	49,75
M4_56111	Erkennen von und Umgang mit Komplikationen und Beschwerden nach Entlassung	79,28 Punkte	78,44
M5_56111	Weiterbehandlung durch einen Arzt oder Facharzt	83,61 Punkte	85,58
M6_56111	Sekundärprävention und Lebensstil	75,12 Punkte	75,25
M7_56111	Wiedereinstieg in zuvor abgesetzte Medikamente	89,79 Punkte	90,53

Quelle: IQTIG: Länderbericht AJ 2025 - PCI - Hessen

56111: Patienteninformation nach der Prozedur (HE)

Sportliche Betätigung

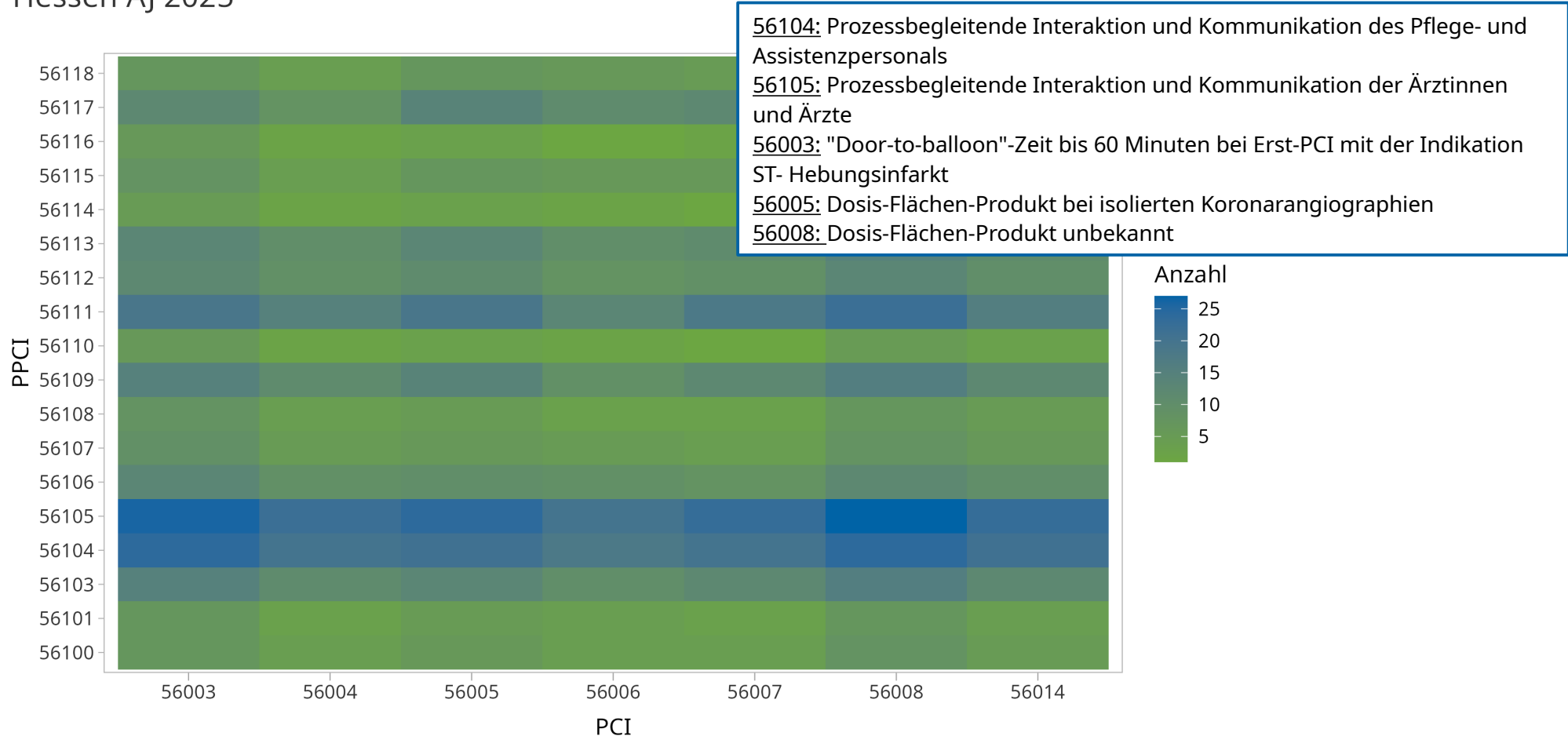
Mir wurden Empfehlungen zu Bewegung oder Sport gegeben, die zu mir passen.

	Ihr Ergebnis %	n	Bundesergebnis %	n
Ja	45,86 %	1.995	43,38 %	25.627
Nein	42,01 %	1.995	44,46 %	25.627
Weiß nicht mehr	8,22 %	1.995	8,70 %	25.627
Keine Antwort / fehlende Werte	3,91 %	1.995	3,47 %	25.627

Quelle: IQTIG: Länderbericht AJ 2025 - PCI - Hessen

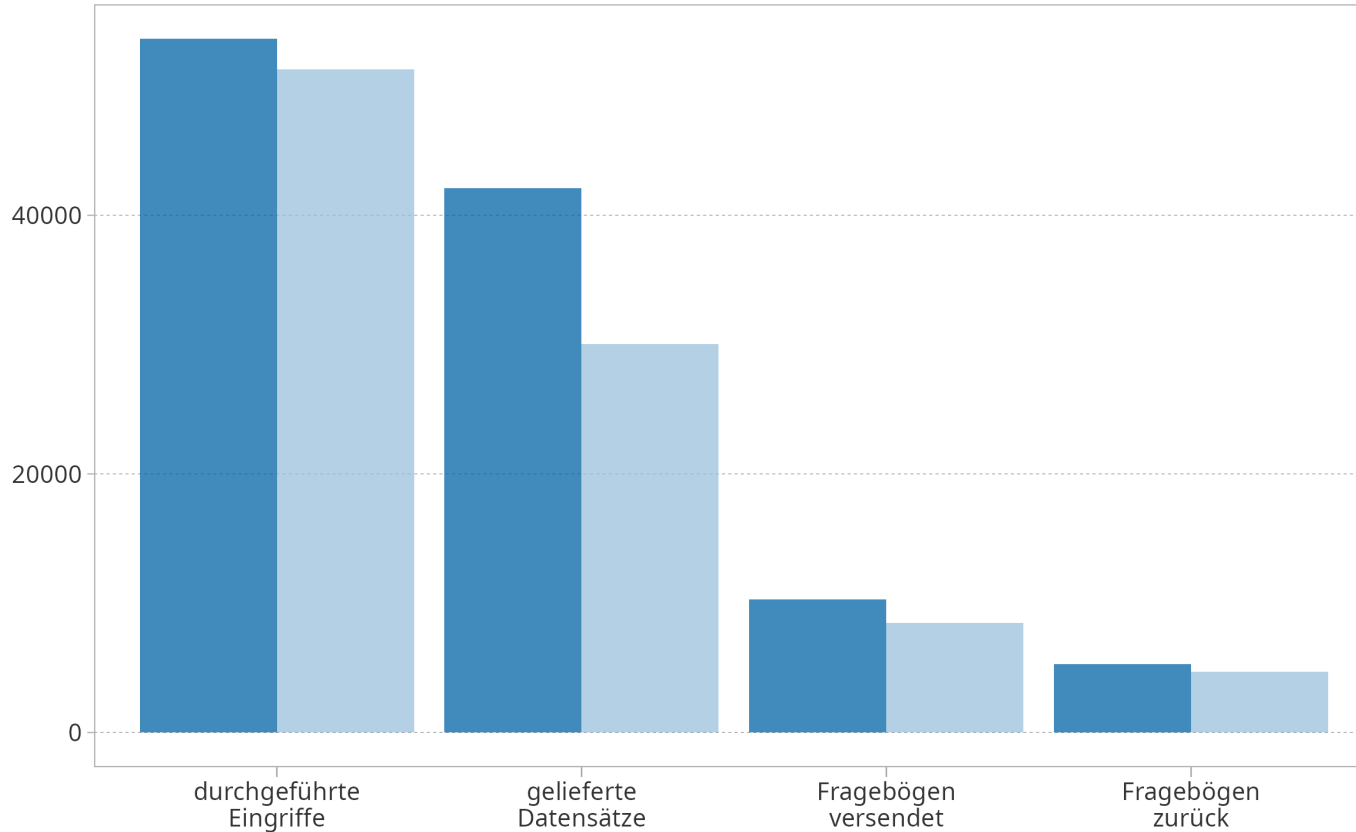
rechnerische Auffälligkeiten PPCI vs. PCI

Hessen AJ 2025



Datengrundlage PPCI

Hessen



gelieferte Datensätze/durchgeführte Eingriffe (Soll-Ist): **78,52 %**

Fragebögen versendet/Fragebögen zurück (Rücklaufquote): **51,26 %**

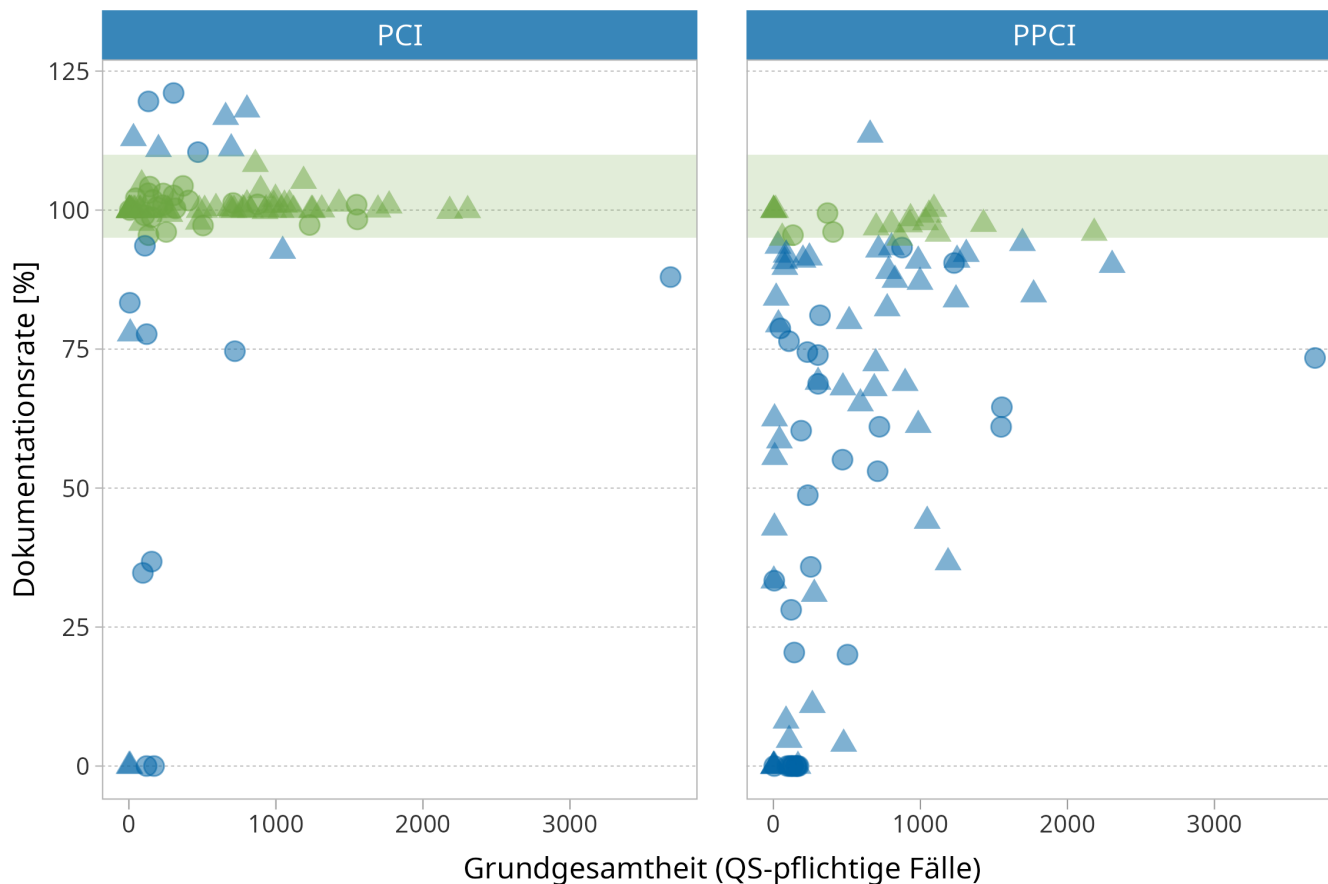
Von 53.639 durchgeführten Eingriffen gelangten 5.284 Fragebögen zur Auswertung (Grundgesamtheit): **9,85 %**

Auswertung: ab **4** Fragebögen



Unter- und Überdokumentation

Hessen AJ 2025



PCI:
AK 852201: Underdocumentation
AK 852208: Overdocumentation
→ Stellungnahmeverfahren

PPCI:
keine Auffälligkeitskriterien (AKs)!
→ kein Stellungnahmeverfahren

- auffällig
- unauffällig
- ▲ KH
- KV

Fazit

- Einbindung der PatientInnen-Perspektive ist wichtig und notwendig!
- hoher Anteil an auffälligen Ergebnissen im Vergleich zum klassischen PCI- und anderen QS-Verfahren
- Indikatoren haben einen sehr komplexen Aufbau
- Datengrundlage bedarf guter Kommunikation
- Auffälligkeitskriterium (AK) zur Vollzähligkeit fehlt

Vielen Dank für Ihre Aufmerksamkeit