

Legende

0	Die mit der GOP beschriebenen Leistungsinhalte des Abschnitts 1 bzw. die aufgeführte Leistung in Abschnitt 2 gehören für die jeweilige Arztgruppe <u>nicht</u> zum Behandlungsumfang.
1	Die mit der GOP beschriebenen Leistungsinhalte des Abschnitts 1 bzw. die aufgeführte Leistung in Abschnitt 2 gehören für die jeweilige Arztgruppe zum Behandlungsumfang.

Diese Anlagen-Version ist nicht mehr in K.

Appendix "Sarkoidose" - Abschnitt 1

Bereich	Kapitel	Abschnitt	Abschnitt Bezeichnung	GOP	GOP Bezeichnung	Kernteam						Hinzuzuziehende Fachärztinnen und Fachärzte																										
						Innere Medizin und Pneumologie	Innere Medizin und Rheumatologie	Kinder- und Jugendmedizin	Kinder- und Jugendmedizin mit Zusatz-Weiterbildung Kinder-Pneumologie	Kinder- und Jugendmedizin mit Zusatz-Weiterbildung Kinder-Rheumatologie	Augenheilkunde	Haut- und Geschlechtskrankheiten	Innere Medizin und Gastroenterologie	Innere Medizin und Kardiologie	Laboratoriumsmedizin	Neurologie	Nuklearmedizin	Pathologie	Psychiatrie und Psychotherapie	Psychosomatische Medizin und Psychotherapie	Arztliche Psychotherapeutin oder Arztlicher Psychotherapeut	Psychologische Psychotherapeutin oder Psychologischer Psychotherapeut	Radiologie	Kinder- und Jugendpsychiatrie und -psychotherapie	Kinder- und Jugendlichenpsychotherapeutin oder Kinder- und Jugendlichenpsychotherapeut	Kinder- und Jugendmedizin mit Schwerpunkt Neuropädiatrie	Kinder- und Jugendmedizin mit Schwerpunkt Kinder-Kardiologie	Kinder- und Jugendmedizin mit Zusatz-Weiterbildung Kinder-Gastroenterologie										
II	01	1.1	Aufwandsersatzung für die besondere Inanspruchnahme des Vertragsarztes durch einen Patienten	01100	Unvorhergesehene Inanspruchnahme I	1	1	1	1	1	0	0	0	0	0	0	0	0	0	0	0	0	0	0	0	0	0	0	0	0	0	0	0	0	0	0		
II	01	1.1	Aufwandsersatzung für die besondere Inanspruchnahme des Vertragsarztes durch einen Patienten	01101	Unvorhergesehene Inanspruchnahme II	1	1	1	1	1	0	0	0	0	0	0	0	0	0	0	0	0	0	0	0	0	0	0	0	0	0	0	0	0	0	0		
II	01	1.1	Aufwandsersatzung für die besondere Inanspruchnahme des Vertragsarztes durch einen Patienten	01102	Inanspruchnahme an Samstagen	1	1	1	1	1	0	0	0	0	0	0	0	0	0	0	0	0	0	0	0	0	0	0	0	0	0	0	0	0	0	0	0	
II	01	1.2	Gebührenordnungspositionen für die Versorgung im Notfall und im organisierten ärztlichen Not(-fall)dienst	01220	Reanimationskomplex	1	1	1	1	1	1	1	1	1	1	1	1	0	1	1	1	0	1	1	0	1	1	0	1	1	1	1	1	1	1	1	1	
II	01	1.2	Gebührenordnungspositionen für die Versorgung im Notfall und im organisierten ärztlichen Not(-fall)dienst	01221	Zuschlag Beatmung	1	1	1	1	1	1	1	1	1	1	1	1	0	1	1	1	0	1	1	0	1	1	0	1	1	1	1	1	1	1	1	1	1
II	01	1.2	Gebührenordnungspositionen für die Versorgung im Notfall und im organisierten ärztlichen Not(-fall)dienst	01222	Zuschlag Defibrillation	1	1	1	1	1	1	1	1	1	1	1	1	0	1	1	1	0	1	1	0	1	1	0	1	1	1	1	1	1	1	1	1	1
II	01	1.4	Besuche, Visiten, Prüfung der häuslichen Krankenpflege, Verordnung besonderer Behandlungsmaßnahmen, Verwaltungskomplex, telefonische Beratung, Konsultationspauschale, Verweilen	01410	Besuch	1	1	1	1	1	0	0	0	0	0	0	0	0	0	0	0	0	0	0	0	0	0	0	0	0	0	0	0	0	0	0	0	0
II	01	1.4	Besuche, Visiten, Prüfung der häuslichen Krankenpflege, Verordnung besonderer Behandlungsmaßnahmen, Verwaltungskomplex, telefonische Beratung, Konsultationspauschale, Verweilen	01411	Dringender Besuch I	1	1	1	1	1	0	0	0	0	0	0	0	0	0	0	0	0	0	0	0	0	0	0	0	0	0	0	0	0	0	0	0	0
II	01	1.4	Besuche, Visiten, Prüfung der häuslichen Krankenpflege, Verordnung besonderer Behandlungsmaßnahmen, Verwaltungskomplex, telefonische Beratung, Konsultationspauschale, Verweilen	01412	Dringender Besuch II	1	1	1	1	1	0	0	0	0	0	0	0	0	0	0	0	0	0	0	0	0	0	0	0	0	0	0	0	0	0	0	0	0

Bereich	Kapitel	Abschnitt	Abschnitt Bezeichnung	GOP	GOP Bezeichnung	Kernteam												Hinzuzuziehende Fachärztinnen und Fachärzte																		
						Innere Medizin und Pneumologie	Innere Medizin und Rheumatologie	Kinder- und Jugendmedizin	Kinder- und Jugendmedizin mit Zusatz-Weiterbildung Kinder-Pneumologie	Kinder- und Jugendmedizin mit Zusatz-Weiterbildung Kinder-Rheumatologie	Augenheilkunde	Haut- und Geschlechtskrankheiten	Innere Medizin und Gastroenterologie	Innere Medizin und Kardiologie	Laboratoriumsmedizin	Neurologie	Nuklearmedizin	Pathologie	Psychiatrie und Psychotherapie	Psychosomatische Medizin und Psychotherapie	Ärztliche Psychotherapeutin oder Ärztlicher Psychotherapeut	Psychologische Psychotherapeutin oder Psychologischer Psychotherapeut	Radiologie	Kinder- und Jugendpsychiatrie und -psychotherapie	Kinder- und Jugendlichenspsychotherapeutin oder Kinder- und Jugendlichenspsychotherapeut	Kinder- und Jugendmedizin mit Schwerpunkt Neuropädiatrie	Kinder- und Jugendmedizin mit Schwerpunkt Kardiologie	Kinder- und Jugendmedizin mit Zusatz-Weiterbildung Kinder-Gastroenterologie								
II	01	1.4	Besuche, Visiten, Prüfung der häuslichen Krankenpflege, Verordnung besonderer Behandlungsmaßnahmen, Verwaltungskomplex, telefonische Beratung, Konsultationspauschale, Verweilen	01415	Dringender Besuch eines Patienten in beschützenden Wohnheimen bzw. Einrichtungen bzw. Pflege- oder Altenheimen mit Pflegepersonal	1	1	1	1	1	0	0	0	0	0	0	0	0	0	0	0	0	0	0	0	0	0	0	0	0	0	0	0	0	0	0
II	01	1.4	Besuche, Visiten, Prüfung der häuslichen Krankenpflege, Verordnung besonderer Behandlungsmaßnahmen, Verwaltungskomplex, telefonische Beratung, Konsultationspauschale, Verweilen	01416	Begleitung eines Kranken durch den behandelnden Arzt beim Transport	1	1	1	1	1	1	1	1	1	0	1	1	0	1	1	1	1	1	1	1	1	1	1	1	1	1	1	1	1	1	1
II	01	1.4	Besuche, Visiten, Prüfung der häuslichen Krankenpflege, Verordnung besonderer Behandlungsmaßnahmen, Verwaltungskomplex, telefonische Beratung, Konsultationspauschale, Verweilen	01420	Prüfung der Notwendigkeit und Koordination der häuslichen Krankenpflege	1	1	0	0	0	0	0	0	0	0	0	0	0	0	0	0	0	0	0	0	0	0	0	0	0	0	0	0	0	0	
II	01	1.4	Besuche, Visiten, Prüfung der häuslichen Krankenpflege, Verordnung besonderer Behandlungsmaßnahmen, Verwaltungskomplex, telefonische Beratung, Konsultationspauschale, Verweilen	01425	Erstverordnung der spezialisierten ambulanten Palliativversorgung	1	1	1	1	1	0	0	0	0	0	0	0	0	0	0	0	0	0	0	0	0	0	0	0	0	0	0	0	0	0	
II	01	1.4	Besuche, Visiten, Prüfung der häuslichen Krankenpflege, Verordnung besonderer Behandlungsmaßnahmen, Verwaltungskomplex, telefonische Beratung, Konsultationspauschale, Verweilen	01426	Folgeberordnung zur Fortführung der spezialisierten ambulanten Palliativversorgung	1	1	1	1	1	0	0	0	0	0	0	0	0	0	0	0	0	0	0	0	0	0	0	0	0	0	0	0	0	0	
II	01	1.4	Besuche, Visiten, Prüfung der häuslichen Krankenpflege, Verordnung besonderer Behandlungsmaßnahmen, Verwaltungskomplex, telefonische Beratung, Konsultationspauschale, Verweilen	01433	Zuschlag telefonische Beratung durch einen Arzt gemäß Nr. 1 der Präambel 14.1, 16.1, 21.1, 22.1 und 23.1	0	0	0	0	0	0	0	0	0	0	1	0	0	0	1	1	1	1	1	1	1	0	1	1	0	0	0	0	0	0	
II	01	1.4	Besuche, Visiten, Prüfung der häuslichen Krankenpflege, Verordnung besonderer Behandlungsmaßnahmen, Verwaltungskomplex, telefonische Beratung, Konsultationspauschale, Verweilen	01434	Zuschlag telefonische Beratung durch einen Arzt	1	1	1	1	1	1	1	1	1	1	0	1	1	0	0	0	0	0	0	0	0	1	0	0	1	1	1	1	1	1	

Bereich	Kapitel	Abschnitt	Abschnitt Bezeichnung	GOP	GOP Bezeichnung	Kernteam										Hinzuzuziehende Fachärztinnen und Fachärzte																							
						Innere Medizin und Pneumologie	Innere Medizin und Rheumatologie	Kinder- und Jugendmedizin	Kinder- und Jugendmedizin mit Zusatz-Weiterbildung Kinder-Pneumologie	Kinder- und Jugendmedizin mit Zusatz-Weiterbildung Kinder-Rheumatologie	Augenheilkunde	Haut- und Geschlechtskrankheiten	Innere Medizin und Gastroenterologie	Innere Medizin und Kardiologie	Laboratoriumsmedizin	Neurologie	Nuklearmedizin	Pathologie	Psychiatrie und Psychotherapie	Psychosomatische Medizin und Psychotherapie	Ärztliche Psychotherapeutin oder Ärztlicher Psychotherapeut	Psychologische Psychotherapeutin oder Psychologischer Psychotherapeut	Radiologie	Kinder- und Jugendpsychiatrie und -psychotherapie	Kinder- und Jugendlichenpsychotherapeutin oder Kinder- und Jugendlichenpsychotherapeut	Kinder- und Jugendmedizin mit Schwerpunkt Neuropädiatrie	Kinder- und Jugendmedizin mit Schwerpunkt Kardiologie	Kinder- und Jugendmedizin mit Zusatz-Weiterbildung Kinder-Gastroenterologie											
II	01	1.6	Schriftliche Mitteilungen, Gutachten	01600	Ärztlicher Bericht nach Untersuchung	1	1	1	1	1	1	1	1	1	1	0	1	0	0	1	1	1	1	0	1	1	1	0	1	1	1	1	1	1	1	1	1	1	
II	01	1.6	Schriftliche Mitteilungen, Gutachten	01601	Individueller Arztbrief	1	1	1	1	1	1	1	1	1	1	0	1	0	0	1	1	1	1	1	0	1	1	1	1	0	1	1	1	1	1	1	1	1	
II	01	1.6	Schriftliche Mitteilungen, Gutachten	01602	Mehrfertigung (z. B. Kopie) eines Berichtes oder Briefes an den Hausarzt	1	1	1	1	1	1	1	1	1	1	0	1	0	0	1	1	1	1	1	0	1	1	1	1	1	1	1	1	1	1	1	1	1	
II	01	1.6	Schriftliche Mitteilungen, Gutachten	01610	Bescheinigung zur Belastungsgrenze	1	1	0	0	0	0	0	0	0	0	0	0	0	0	0	0	0	0	0	0	0	0	0	0	0	0	0	0	0	0	0	0	0	
II	01	1.6	Schriftliche Mitteilungen, Gutachten	01611	Verordnung von medizinischer Rehabilitation	1	1	1	1	1	0	0	0	0	0	0	0	0	0	0	0	0	0	0	0	0	0	0	0	0	0	0	0	0	0	0	0	0	
II	01	1.6	Schriftliche Mitteilungen, Gutachten	01612	Konsiliarbericht vor Psychotherapie	1	1	0	0	0	0	0	0	0	0	0	0	0	0	0	0	0	0	0	0	0	0	0	0	0	0	0	0	0	0	0	0	0	
II	01	1.6	Schriftliche Mitteilungen, Gutachten	01620	Bescheinigung oder Zeugnis	1	1	1	1	1	0	0	0	0	0	0	0	0	0	0	0	0	0	0	0	0	0	0	0	0	0	0	0	0	0	0	0	0	
II	01	1.6	Schriftliche Mitteilungen, Gutachten	01621	Krankheitsbericht	1	1	1	1	1	0	0	0	0	0	0	0	0	0	0	0	0	0	0	0	0	0	0	0	0	0	0	0	0	0	0	0	0	
II	01	1.6	Schriftliche Mitteilungen, Gutachten	01622	Kurplan, Gutachten, Stellungnahme	1	1	1	1	1	0	0	0	0	0	0	0	0	0	0	0	0	0	0	0	0	0	0	0	0	0	0	0	0	0	0	0	0	
II	01	1.6	Schriftliche Mitteilungen, Gutachten	01623	Kurvorschlag	1	1	1	1	1	0	0	0	0	0	0	0	0	0	0	0	0	0	0	0	0	0	0	0	0	0	0	0	0	0	0	0	0	
II	01	1.6	Schriftliche Mitteilungen, Gutachten	01640	Zuschlag für die Anlage eines Notfalldatensatzes	1	1	1	1	1	0	0	0	0	0	0	0	0	0	0	0	0	0	0	0	0	0	0	0	0	0	0	0	0	0	0	0	0	
II	01	1.6	Schriftliche Mitteilungen, Gutachten	01641	Zuschlag Notfalldatensatz	1	1	1	1	1	0	0	0	0	0	0	0	0	0	0	0	0	0	0	0	0	0	0	0	0	0	0	0	0	0	0	0	0	
II	01	1.6	Schriftliche Mitteilungen, Gutachten	01642	Loschen eines Notfalldatensatzes	1	1	1	1	1	0	0	0	0	0	0	0	0	0	0	0	0	0	0	0	0	0	0	0	0	0	0	0	0	0	0	0	0	
II	02	2.1	Infusionen, Transfusionen, Reinfusionen, Programmierung von Medikamentenpumpen	02100	Infusion	1	1	0	0	0	1	1	1	1	1	1	1	1	0	1	1	1	0	1	1	0	0	0	0	0	0	0	0	0	0	0	0		
II	02	2.1	Infusionen, Transfusionen, Reinfusionen, Programmierung von Medikamentenpumpen	02101	Infusion, Dauer mind. 60 Minuten	1	1	0	0	0	0	0	0	0	0	0	0	0	0	0	0	0	0	0	0	0	0	0	0	0	0	0	0	0	0	0	0	0	
II	02	2.1	Infusionen, Transfusionen, Reinfusionen, Programmierung von Medikamentenpumpen	02110	Erst-Transfusion	1	1	0	0	0	0	0	0	0	0	0	0	0	0	0	0	0	0	0	0	0	0	0	0	0	0	0	0	0	0	0	0	0	
II	02	2.1	Infusionen, Transfusionen, Reinfusionen, Programmierung von Medikamentenpumpen	02111	Folge-Transfusion	1	1	0	0	0	0	0	0	0	0	0	0	0	0	0	0	0	0	0	0	0	0	0	0	0	0	0	0	0	0	0	0	0	
II	02	2.3	Kleinchirurgische Eingriffe, Allgemeine therapeutische Leistungen	02300	Kleinchirurgischer Eingriff I und/oder primäre Wundversorgung und/oder Epilation	1	1	1	1	1	1	1	1	1	1	1	1	1	0	1	1	1	0	1	1	0	1	1	0	1	1	1	1	1	1	1	1		
II	02	2.3	Kleinchirurgische Eingriffe, Allgemeine therapeutische Leistungen	02301	Kleinchirurgischer Eingriff II und/oder primäre Wundversorgung mittels Naht	1	1	1	1	1	1	1	1	1	0	0	0	0	0	0	0	0	0	0	0	0	0	0	1	0	1	1	1	1	1	1	1		
II	02	2.3	Kleinchirurgische Eingriffe, Allgemeine therapeutische Leistungen	02302	Kleinchirurgischer Eingriff III und/oder primäre Wundversorgung bei Säuglingen, Kleinkindern und Kindern	1	1	1	1	1	0	1	0	0	0	0	0	0	0	0	0	0	0	0	0	0	0	0	0	0	0	0	0	0	0	0	0	0	
II	02	2.3	Kleinchirurgische Eingriffe, Allgemeine therapeutische Leistungen	02310	Behandlungskomplex einer/von sekundär heilenden Wunde(n)	1	1	1	1	1	0	0	0	0	0	0	0	0	0	0	0	0	0	0	0	0	0	0	0	0	0	0	0	0	0	0	0	0	
II	02	2.3	Kleinchirurgische Eingriffe, Allgemeine therapeutische Leistungen	02320	Magenverweilsonde	1	1	0	0	0	1	1	1	1	0	1	1	0	0	0	0	0	0	0	0	0	0	0	0	0	0	0	0	0	0	0	0	0	0

Appendix "Sarkoidose" - Abschnitt 1

Bereich	Kapitel	Abschnitt	Abschnitt Bezeichnung	GOP	GOP Bezeichnung	Kernteam											Hinzuzuziehende Fachärztinnen und Fachärzte																					
						Innere Medizin und Pneumologie	Innere Medizin und Rheumatologie	Kinder- und Jugendmedizin	Kinder- und Jugendmedizin mit Zusatz-Weiterbildung Kinder-Pneumologie	Kinder- und Jugendmedizin mit Zusatz-Weiterbildung Kinder-Rheumatologie	Augenheilkunde	Haut- und Geschlechtskrankheiten	Innere Medizin und Gastroenterologie	Innere Medizin und Kardiologie	Laboratoriumsmedizin	Neurologie	Nuklearmedizin	Pathologie	Psychiatrie und Psychotherapie	Psychosomatische Medizin und Psychotherapie	Arztliche Psychotherapeuten oder Ärztlicher Psychotherapeut	Psychologische Psychotherapeuten oder Psychologischer Psychotherapeut	Radiologie	Kinder- und Jugendpsychiatrie und -psychotherapie	Kinder- und Jugendlichenspsychotherapeuten oder Kinder- und Jugendlichenspsychotherapeut	Kinder- und Jugendmedizin mit Schwerpunkt Neuropädiatrie	Kinder- und Jugendmedizin mit Schwerpunkt Kinder- und Jugendmedizin mit Schwerpunkt Kardiologie	Kinder- und Jugendmedizin mit Zusatz-Weiterbildung Kinder-Gastroenterologie										
III	04	4.2.1	Pädiatrische Versichertenpauschalen, Versorgungsbereichsspezifische Vorhaltung	04003	ab Beginn des 19. bis zum vollendeten 54. Lebensjahr	0	0	1	1	1	0	0	0	0	0	0	0	0	0	0	0	0	0	0	0	0	0	0	0	0	0	0	0	0	0	0	0	0
III	04	4.2.1	Pädiatrische Versichertenpauschalen, Versorgungsbereichsspezifische Vorhaltung	04030	Versichertenpauschale bei unvorhergesehener Inanspruchnahme	0	0	1	1	1	0	0	0	0	0	0	0	0	0	0	0	0	0	0	0	0	0	0	0	0	0	0	0	0	0	0	0	
III	04	4.2.2	Chronikerpauschalen, Gesprächsleistung	04220	Zuschlag zur GOP 04000 für die Behandlung und Betreuung eines Patienten mit mindestens einer lebensverändernden chronischen Erkrankung	0	0	1	1	1	0	0	0	0	0	0	0	0	0	0	0	0	0	0	0	0	0	0	0	0	0	0	0	0	0	0	0	
III	04	4.2.2	Chronikerpauschalen, Gesprächsleistung	04221	Zuschlag zur GOP 04220 für die intensive Behandlung und Betreuung eines Patienten mit mindestens einer lebensverändernden chronischen Erkrankung	0	0	1	1	1	0	0	0	0	0	0	0	0	0	0	0	0	0	0	0	0	0	0	0	0	0	0	0	0	0	0	0	0
III	04	4.2.2	Chronikerpauschalen, Gesprächsleistung	04230	Problemorientiertes ärztliches Gespräch, das aufgrund von Art und Schwere der Erkrankung erforderlich ist	0	0	1	1	1	0	0	0	0	0	0	0	0	0	0	0	0	0	0	0	0	0	0	0	0	0	0	0	0	0	0	0	0
III	04	4.2.3	Besondere Leistungen	04241	Computergestützte Auswertung eines kontinuierlich aufgezeichneten Langzeit-EKG von mindestens 18 Stunden Dauer	0	0	1	1	1	0	0	0	0	0	0	0	0	0	0	0	0	0	0	0	0	0	0	0	0	0	0	0	0	1	0	0	
III	04	4.2.3	Besondere Leistungen	04242	Funktionelle Einzel-Entwicklungstherapie	0	0	1	1	1	0	0	0	0	0	0	0	0	0	0	0	0	0	0	0	0	0	0	0	0	0	0	0	0	1	0	0	
III	04	4.2.3	Besondere Leistungen	04243	Funktionelle Gruppen-Entwicklungstherapie	0	0	1	1	1	0	0	0	0	0	0	0	0	0	0	0	0	0	0	0	0	0	0	0	0	0	0	0	0	1	0	0	
III	04	4.2.3	Besondere Leistungen	04321	Belastungs-Elektrokardiographie (Belastungs-EKG)	0	0	1	1	1	0	0	0	0	0	0	0	0	0	0	0	0	0	0	0	0	0	0	0	0	0	0	0	1	0	0		
III	04	4.2.3	Besondere Leistungen	04322	Aufzeichnung eines Langzeit-EKG von mindestens 18 Stunden Dauer	0	0	1	1	1	0	0	0	0	0	0	0	0	0	0	0	0	0	0	0	0	0	0	0	0	0	0	0	1	0	0		
III	04	4.2.3	Besondere Leistungen	04324	Langzeit-Blutdruckmessung	0	0	1	1	1	0	0	0	0	0	0	0	0	0	0	0	0	0	0	0	0	0	0	0	0	0	0	0	1	0	0		
III	04	4.2.3	Besondere Leistungen	04330	Spirographische Untersuchung	0	0	1	1	1	0	0	0	0	0	0	0	0	0	0	0	0	0	0	0	0	0	0	0	0	0	0	0	1	0	0		
III	04	4.2.3	Besondere Leistungen	04331	Prokto-/Rektoskopischer Untersuchungskomplex	0	0	1	1	1	0	0	0	0	0	0	0	0	0	0	0	0	0	0	0	0	0	0	0	0	0	0	0	0	0	0	0	
III	04	4.2.3	Besondere Leistungen	04335	Orientierende audiometrische Untersuchung nach vorausgegangener, dokumentierter, auffälliger Hörprüfung	0	0	1	1	1	0	0	0	0	0	0	0	0	0	0	0	0	0	0	0	0	0	0	0	0	0	0	0	0	0	0	0	
III	04	4.2.3	Besondere Leistungen	04350	Untersuchung zur funktionellen Entwicklung	0	0	1	1	1	0	0	0	0	0	0	0	0	0	0	0	0	0	0	0	0	0	0	0	0	0	0	0	1	0	0		
III	04	4.2.3	Besondere Leistungen	04351	Entwicklungsneurologische Untersuchung	0	0	1	1	1	0	0	0	0	0	0	0	0	0	0	0	0	0	0	0	0	0	0	0	0	0	0	1	0	0			
III	04	4.2.3	Besondere Leistungen	04352	Vollständiger Entwicklungsstatus	0	0	1	1	1	0	0	0	0	0	0	0	0	0	0	0	0	0	0	0	0	0	0	0	0	0	0	1	0	0			
III	04	4.2.3	Besondere Leistungen	04353	Untersuchung zur Sprachentwicklung	0	0	1	1	1	0	0	0	0	0	0	0	0	0	0	0	0	0	0	0	0	0	0	0	0	0	1	0	0	0			
III	04	4.2.5	Palliativmedizinische Versorgung	04370	Palliativmedizinische Ersterhebung des Patientenstatus inkl. Behandlungsplan	0	0	1	1	1	0	0	0	0	0	0	0	0	0	0	0	0	0	0	0	0	0	0	0	0	0	0	0	0	0	0	0	

Appendix "Sarkoidose" - Abschnitt 1

Bereich	Kapitel	Abschnitt	Abschnitt Bezeichnung	GOP	GOP Bezeichnung	Kernteam					Hinzuzuziehende Fachärztinnen und Fachärzte																											
						Innere Medizin und Pneumologie	Innere Medizin und Rheumatologie	Kinder- und Jugendmedizin	Kinder- und Jugendmedizin mit Zusatz-Weiterbildung Kinder-Pneumologie	Kinder- und Jugendmedizin mit Zusatz-Weiterbildung Kinder-Rheumatologie	Augenheilkunde	Haut- und Geschlechtskrankheiten	Innere Medizin und Gastroenterologie	Innere Medizin und Kardiologie	Laboratoriumsmedizin	Neurologie	Nuklearmedizin	Pathologie	Psychiatrie und Psychotherapie	Psychosomatische Medizin und Psychotherapie	Ärztliche Psychotherapeutin oder Ärztlicher Psychotherapeut	Psychologische Psychotherapeutin oder Psychologischer Psychotherapeut	Radiologie	Kinder- und Jugendpsychiatrie und -psychotherapie	Kinder- und Jugendlichenpsychotherapeutin oder Kinder- und Jugendlichenpsychotherapeut	Kinder- und Jugendmedizin mit Schwerpunkt Neuropädiatrie	Kinder- und Jugendmedizin mit Schwerpunkt Kinder-Kardiologie	Kinder- und Jugendmedizin mit Zusatz-Weiterbildung Kinder-Gastroenterologie										
III	04	4.2.5	Palliativmedizinische Versorgung	04371	Zuschlag zu der Versichertenpauschale 04000 für die palliativmedizinische Betreuung des Patienten in der Arztpraxis	0	0	1	1	1	0	0	0	0	0	0	0	0	0	0	0	0	0	0	0	0	0	0	0	0	0	0	0	0	0	0	0	0
III	04	4.2.5	Palliativmedizinische Versorgung	04372	Zuschlag zu den Gebührenordnungspositionen 01410 oder 01413 für die palliativmedizinische Betreuung in der Häuslichkeit	0	0	1	1	1	0	0	0	0	0	0	0	0	0	0	0	0	0	0	0	0	0	0	0	0	0	0	0	0	0	0	0	0
III	04	4.2.5	Palliativmedizinische Versorgung	04373	Zuschlag zu den Gebührenordnungspositionen 01411, 01412 oder 01415 für die palliativmedizinische Betreuung in der Häuslichkeit	0	0	1	1	1	0	0	0	0	0	0	0	0	0	0	0	0	0	0	0	0	0	0	0	0	0	0	0	0	0	0	0	0
III	04	4.4.1	Gebührenordnungspositionen der Kinder-Kardiologie	04410	Zusatzpauschale Kinderkardiologie	0	0	0	0	0	0	0	0	0	0	0	0	0	0	0	0	0	0	0	0	0	0	0	0	0	0	0	0	0	1	0	0	
III	04	4.4.1	Gebührenordnungspositionen der Kinder-Kardiologie	04411	Funktionsanalyse Herzschrittmacher	0	0	0	0	0	0	0	0	0	0	0	0	0	0	0	0	0	0	0	0	0	0	0	0	0	0	0	0	0	1	0	0	
III	04	4.4.1	Gebührenordnungspositionen der Kinder-Kardiologie	04413	Funktionsanalyse Defibrillator/Kardioverter	0	0	0	0	0	0	0	0	0	0	0	0	0	0	0	0	0	0	0	0	0	0	0	0	0	0	0	0	0	1	0	0	
III	04	4.4.1	Gebührenordnungspositionen der Kinder-Kardiologie	04414	Telemedizinische Funktionsanalyse Defibrillator/Kardioverter	0	0	0	0	0	0	0	0	0	0	0	0	0	0	0	0	0	0	0	0	0	0	0	0	0	0	0	0	0	1	0	0	
III	04	4.4.1	Gebührenordnungspositionen der Kinder-Kardiologie	04415	Funktionsanalyse CRT	0	0	0	0	0	0	0	0	0	0	0	0	0	0	0	0	0	0	0	0	0	0	0	0	0	0	0	0	0	1	0	0	
III	04	4.4.1	Gebührenordnungspositionen der Kinder-Kardiologie	04416	Telemedizinische Funktionsanalyse CRT	0	0	0	0	0	0	0	0	0	0	0	0	0	0	0	0	0	0	0	0	0	0	0	0	0	0	0	0	0	1	0	0	
III	04	4.4.1	Gebührenordnungspositionen der Kinder-Kardiologie	04419	Ergospirometrische Untersuchung	0	0	0	0	0	0	0	0	0	0	0	0	0	0	0	0	0	0	0	0	0	0	0	0	0	0	0	0	0	1	0	0	
III	04	4.4.2	Neuropädiatrische Gebührenordnungspositionen	04430	Neuropädiatrisches Gespräch, Behandlung, Beratung, Erörterung und/oder Abklärung (Einzelbehandlung)	0	0	0	0	0	0	0	0	0	0	0	0	0	0	0	0	0	0	0	0	0	0	0	0	0	0	0	0	1	0	0	0	
III	04	4.4.2	Neuropädiatrische Gebührenordnungspositionen	04431	Ausführliche neurologisch-motokopische Untersuchung	0	0	0	0	0	0	0	0	0	0	0	0	0	0	0	0	0	0	0	0	0	0	0	0	0	0	0	0	0	1	0	0	0
III	04	4.4.2	Neuropädiatrische Gebührenordnungspositionen	04433	Zusatzpauschale Koordination der neuropädiatrischen Betreuung	0	0	0	0	0	0	0	0	0	0	0	0	0	0	0	0	0	0	0	0	0	0	0	0	0	0	0	0	0	1	0	0	0
III	04	4.4.2	Neuropädiatrische Gebührenordnungspositionen	04434	EEG	0	0	0	0	0	0	0	0	0	0	0	0	0	0	0	0	0	0	0	0	0	0	0	0	0	0	0	0	0	0	1	0	0
III	04	4.4.2	Neuropädiatrische Gebührenordnungspositionen	04435	Pädiatrische Schlaf-EEG-Untersuchung	0	0	0	0	0	0	0	0	0	0	0	0	0	0	0	0	0	0	0	0	0	0	0	0	0	0	0	0	0	0	1	0	0
III	04	4.4.2	Neuropädiatrische Gebührenordnungspositionen	04436	Neurophysiologische Untersuchung (SEP, VEP, AEP, MEP)	0	0	0	0	0	0	0	0	0	0	0	0	0	0	0	0	0	0	0	0	0	0	0	0	0	0	0	0	0	0	1	0	0

Appendix "Sarkoidose" - Abschnitt 1

Bereich	Kapitel	Abschnitt	Abschnitt Bezeichnung	GOP	GOP Bezeichnung	Kernteam											Hinzuzuziehende Fachärztinnen und Fachärzte																																					
						0	1	2	3	4	5	6	7	8	9	10	11	0	1	2	3	4	5	6	7	8	9	10	11																									
						Innere Medizin und Pneumologie	Innere Medizin und Rheumatologie	Kinder- und Jugendmedizin	Kinder- und Jugendmedizin mit Zusatz-Weiterbildung Kinder-Pneumologie	Kinder- und Jugendmedizin mit Zusatz-Weiterbildung Kinder-Rheumatologie	Augenheilkunde	Haut- und Geschlechtskrankheiten	Innere Medizin und Gastroenterologie	Innere Medizin und Kardiologie	Laboratoriumsmedizin	Neurologie	Nuklearmedizin	Pathologie	Psychiatrie und Psychotherapie	Psychosomatische Medizin und Psychotherapie	Arztliche Psychotherapeutin oder Arztl. Psychotherapeut	Psychologische Psychotherapeutin oder Psychologischer Psychotherapeut	Radiologie	Kinder- und Jugendpsychiatrie und -psychotherapie	Kinder- und Jugendlichenpsychotherapeutin oder Kinder- und Jugendlichenpsychotherapeut	Kinder- und Jugendmedizin mit Schwerpunkt Neuropädiatrie	Kinder- und Jugendmedizin mit Schwerpunkt Kardiologie	Kinder- und Jugendmedizin mit Zusatz-Weiterbildung Kinder-Gastroenterologie																										
III	04	4.4.2	Neuropädiatrische Gebührenordnungspositionen	04437	Zusatzpauschale Abklärung einer peripheren neuromuskulären Erkrankung	0	0	0	0	0	0	0	0	0	0	0	0	0	0	0	0	0	0	0	0	0	0	0	0	0	0	0	0	0	0	0	0	0	0	0	0	0	0	1	0	0								
III	04	4.4.2	Neuropädiatrische Gebührenordnungspositionen	04439	Elektronystagmo-/Okulographie, Blinkreflexprüfung	0	0	0	0	0	0	0	0	0	0	0	0	0	0	0	0	0	0	0	0	0	0	0	0	0	0	0	0	0	0	0	0	0	0	0	0	0	0	0	1	0	0							
III	04	4.5.1	Pädiatrisch-gastroenterologische Gebührenordnungspositionen	04511	Zusatzpauschale Oosphago-Gastroduodenoskopie	0	0	0	0	0	0	0	0	0	0	0	0	0	0	0	0	0	0	0	0	0	0	0	0	0	0	0	0	0	0	0	0	0	0	0	0	0	0	0	0	0	0	0	0	1				
III	04	4.5.1	Pädiatrisch-gastroenterologische Gebührenordnungspositionen	04512	Langzeit-ph-Metrie des Ösophagus	0	0	0	0	0	0	0	0	0	0	0	0	0	0	0	0	0	0	0	0	0	0	0	0	0	0	0	0	0	0	0	0	0	0	0	0	0	0	0	0	0	0	0	1					
III	04	4.5.1	Pädiatrisch-gastroenterologische Gebührenordnungspositionen	04514	Zusatzpauschale Koloskopie	0	0	0	0	0	0	0	0	0	0	0	0	0	0	0	0	0	0	0	0	0	0	0	0	0	0	0	0	0	0	0	0	0	0	0	0	0	0	0	0	0	0	0	0	0	1			
III	04	4.5.1	Pädiatrisch-gastroenterologische Gebührenordnungspositionen	04515	Zuschlag zu den Gebührenordnungspositionen 04511, 04513 und 04514	0	0	0	0	0	0	0	0	0	0	0	0	0	0	0	0	0	0	0	0	0	0	0	0	0	0	0	0	0	0	0	0	0	0	0	0	0	0	0	0	0	0	0	0	0	0	1		
III	04	4.5.1	Pädiatrisch-gastroenterologische Gebührenordnungspositionen	04516	Zusatzpauschale Rektoskopie	0	0	0	0	0	0	0	0	0	0	0	0	0	0	0	0	0	0	0	0	0	0	0	0	0	0	0	0	0	0	0	0	0	0	0	0	0	0	0	0	0	0	0	0	0	0	1		
III	04	4.5.1	Pädiatrisch-gastroenterologische Gebührenordnungspositionen	04517	Rektumsaugbiopsie	0	0	0	0	0	0	0	0	0	0	0	0	0	0	0	0	0	0	0	0	0	0	0	0	0	0	0	0	0	0	0	0	0	0	0	0	0	0	0	0	0	0	0	0	0	0	1		
III	04	4.5.1	Pädiatrisch-gastroenterologische Gebührenordnungspositionen	04518	Zusatzpauschale (Teil-)Koloskopie und/oder Sigmoidoskopie	0	0	0	0	0	0	0	0	0	0	0	0	0	0	0	0	0	0	0	0	0	0	0	0	0	0	0	0	0	0	0	0	0	0	0	0	0	0	0	0	0	0	0	0	0	0	1		
III	04	4.5.1	Pädiatrisch-gastroenterologische Gebührenordnungspositionen	04520	Zusätzliche Leistung(en) im Zusammenhang mit den Gebührenordnungspositionen 04514 oder 04518	0	0	0	0	0	0	0	0	0	0	0	0	0	0	0	0	0	0	0	0	0	0	0	0	0	0	0	0	0	0	0	0	0	0	0	0	0	0	0	0	0	0	0	0	0	0	0	0	1
III	04	4.5.1	Pädiatrisch-gastroenterologische Gebührenordnungspositionen	04521	Dünndarmsaugbiopsie	0	0	0	0	0	0	0	0	0	0	0	0	0	0	0	0	0	0	0	0	0	0	0	0	0	0	0	0	0	0	0	0	0	0	0	0	0	0	0	0	0	0	0	0	0	0	0	1	
III	04	4.5.2	Pädiatrisch-pneumologische Gebührenordnungspositionen	04530	Zusatzpauschale pädiatrische Pneumologie	0	0	0	1	0	0	0	0	0	0	0	0	0	0	0	0	0	0	0	0	0	0	0	0	0	0	0	0	0	0	0	0	0	0	0	0	0	0	0	0	0	0	0	0	0	0	0	0	0
III	04	4.5.2	Pädiatrisch-pneumologische Gebührenordnungspositionen	04532	Zuschlag zu der Gebührenordnungsposition 04530 für die Durchführung eines unspezifischen bronchialen Provokationstests	0	0	0	1	0	0	0	0	0	0	0	0	0	0	0	0	0	0	0	0	0	0	0	0	0	0	0	0	0	0	0	0	0	0	0	0	0	0	0	0	0	0	0	0	0	0	0	0	
III	04	4.5.2	Pädiatrisch-pneumologische Gebührenordnungspositionen	04534	Ergospirrometrische Untersuchung	0	0	0	1	0	0	0	0	0	0	0	0	0	0	0	0	0	0	0	0	0	0	0	0	0	0	0	0	0	0	0	0	0	0	0	0	0	0	0	0	0	0	0	0	0	0	0	0	0
III	04	4.5.2	Pädiatrisch-pneumologische Gebührenordnungspositionen	04535	Schweißtest	0	0	0	1	0	0	0	0	0	0	0	0	0	0	0	0	0	0	0	0	0	0	0	0	0	0	0	0	0	0	0	0	0	0	0	0	0	0	0	0	0	0	0	0	0	0	0	0	0
III	04	4.5.2	Pädiatrisch-pneumologische Gebührenordnungspositionen	04536	Bestimmung des Säurebasenhaushalts und Blutgasanalyse	0	0	0	1	0	0	0	0	0	0	0	0	0	0	0	0	0	0	0	0	0	0	0	0	0	0	0	0	0	0	0	0	0	0	0	0	0	0	0	0	0	0	0	0	0	0	0	0	0
III	04	4.5.3	Gebührenordnungspositionen der pädiatrischen Rheumatologie	04550	Zusatzpauschale pädiatrische Rheumatologie	0	0	0	0	1	0	0	0	0	0	0	0	0	0	0	0	0	0	0	0	0	0	0	0	0	0	0	0	0	0	0	0	0	0	0	0	0	0	0	0	0	0	0	0	0	0	0	0	

Appendix "Sarkoidose" - Abschnitt 1

Bereich	Kapitel	Abschnitt	Abschnitt Bezeichnung	GOP	GOP Bezeichnung	Kernteam					Hinzuzuziehende Fachärztinnen und Fachärzte																													
						Innere Medizin und Pneumologie	Innere Medizin und Rheumatologie	Kinder- und Jugendmedizin	Kinder- und Jugendmedizin mit Zusatz-Weiterbildung Kinder-Pneumologie	Kinder- und Jugendmedizin mit Zusatz-Weiterbildung Kinder-Rheumatologie	Augenheilkunde	Haut- und Geschlechtskrankheiten	Innere Medizin und Gastroenterologie	Innere Medizin und Kardiologie	Laboratoriumsmedizin	Neurologie	Nuklearmedizin	Pathologie	Psychiatrie und Psychotherapie	Psychosomatische Medizin und Psychotherapie	Ärztliche Psychotherapeuten oder Ärztlicher Psychotherapeut	Psychologische Psychotherapeuten oder Psychologische Psychotherapeut	Radiologie	Kinder- und Jugendpsychiatrie und -psychotherapie	Kinder- und Jugendlichenpsychotherapeuten oder Kinder- und Jugendlichenpsychotherapeut	Kinder- und Jugendmedizin mit Schwerpunkt Neuropädiatrie	Kinder- und Jugendmedizin mit Schwerpunkt Kardiologie	Kinder- und Jugendmedizin mit Zusatz-Weiterbildung Kinder-Gastroenterologie												
III	04	4.5.3	Gebührenordnungspositionen der pädiatrischen Rheumatologie	04551	Zusatzpauschale spezielle kinderheumatologische Funktionsdiagnostik	0	0	0	0	1	0	0	0	0	0	0	0	0	0	0	0	0	0	0	0	0	0	0	0	0	0	0	0	0	0	0	0	0	0	
III	06	6.3	Diagnostische und therapeutische Gebührenordnungspositionen	06310	Fortlaufende Tonometrie	0	0	0	0	0	1	0	0	0	0	0	0	0	0	0	0	0	0	0	0	0	0	0	0	0	0	0	0	0	0	0	0	0	0	
III	06	6.3	Diagnostische und therapeutische Gebührenordnungspositionen	06312	Elektrophysiologische Untersuchung	0	0	0	0	0	1	0	0	0	0	0	0	0	0	0	0	0	0	0	0	0	0	0	0	0	0	0	0	0	0	0	0	0	0	0
III	06	6.3	Diagnostische und therapeutische Gebührenordnungspositionen	06330	Perimetrie	0	0	0	0	0	1	0	0	0	0	0	0	0	0	0	0	0	0	0	0	0	0	0	0	0	0	0	0	0	0	0	0	0	0	0
III	06	6.3	Diagnostische und therapeutische Gebührenordnungspositionen	06331	Fluoreszenzangiographie	0	0	0	0	0	1	0	0	0	0	0	0	0	0	0	0	0	0	0	0	0	0	0	0	0	0	0	0	0	0	0	0	0	0	0
III	06	6.3	Diagnostische und therapeutische Gebührenordnungspositionen	06333	Binokulare Untersuchung des Augenhintergrundes	0	0	0	0	0	1	0	0	0	0	0	0	0	0	0	0	0	0	0	0	0	0	0	0	0	0	0	0	0	0	0	0	0	0	0
III	06	6.3	Diagnostische und therapeutische Gebührenordnungspositionen	06350	Kleinchirurgischer Eingriff am Auge I und/oder primäre Wundversorgung am Auge	0	0	0	0	0	1	0	0	0	0	0	0	0	0	0	0	0	0	0	0	0	0	0	0	0	0	0	0	0	0	0	0	0	0	0
III	06	6.3	Diagnostische und therapeutische Gebührenordnungspositionen	06351	Kleinchirurgischer Eingriff am Auge II und/oder primäre Wundversorgung am Auge	0	0	0	0	0	1	0	0	0	0	0	0	0	0	0	0	0	0	0	0	0	0	0	0	0	0	0	0	0	0	0	0	0	0	0
III	06	6.3	Diagnostische und therapeutische Gebührenordnungspositionen	06352	Kleinchirurgischer Eingriff am Auge III und/oder primäre Wundversorgung am Auge bei Säuglingen, Kleinkindern und Kindern	0	0	0	0	0	1	0	0	0	0	0	0	0	0	0	0	0	0	0	0	0	0	0	0	0	0	0	0	0	0	0	0	0	0	0
III	06	6.3	Diagnostische und therapeutische Gebührenordnungspositionen	06362	Hornhauttomographie	0	0	0	0	0	1	0	0	0	0	0	0	0	0	0	0	0	0	0	0	0	0	0	0	0	0	0	0	0	0	0	0	0	0	0
III	10	10.3	Diagnostische und therapeutische Gebührenordnungspositionen	10330	Komplex Wundbehandlung	0	0	0	0	0	0	1	0	0	0	0	0	0	0	0	0	0	0	0	0	0	0	0	0	0	0	0	0	0	0	0	0	0	0	0
III	10	10.3	Diagnostische und therapeutische Gebührenordnungspositionen	10340	Kleinchirurgischer Eingriff I und/oder primäre Wundversorgung oder Epilation	0	0	0	0	0	0	1	0	0	0	0	0	0	0	0	0	0	0	0	0	0	0	0	0	0	0	0	0	0	0	0	0	0	0	0
III	10	10.3	Diagnostische und therapeutische Gebührenordnungspositionen	10341	Kleinchirurgischer Eingriff II und/oder primäre Wundversorgung	0	0	0	0	0	0	1	0	0	0	0	0	0	0	0	0	0	0	0	0	0	0	0	0	0	0	0	0	0	0	0	0	0	0	0
III	10	10.3	Diagnostische und therapeutische Gebührenordnungspositionen	10342	Kleinchirurgischer Eingriff III und/oder primäre Wundversorgung bei Säuglingen, Kleinkindern und Kindern	0	0	0	0	0	0	1	0	0	0	0	0	0	0	0	0	0	0	0	0	0	0	0	0	0	0	0	0	0	0	0	0	0	0	0
III	12	12.2	Laboratoriumsmedizinische Pauschalen	12210	Konsiliarpauschale	0	0	0	0	0	0	0	0	0	0	1	0	0	0	0	0	0	0	0	0	0	0	0	0	0	0	0	0	0	0	0	0	0	0	
III	12	12.2	Laboratoriumsmedizinische Pauschalen	12220	Grundpauschale für Fachärzte für Laboratoriumsmedizin u.a.	0	0	0	0	0	0	0	0	0	0	1	0	0	0	0	0	0	0	0	0	0	0	0	0	0	0	0	0	0	0	0	0	0	0	
III	13	13.2.2.2	Allgemeine diagnostisch-internalistische Gebührenordnungspositionen	13250	Zusatzpauschale fachinternalistische Behandlung	1	1	0	0	0	0	0	0	0	0	0	0	0	0	0	0	0	0	0	0	0	0	0	0	0	0	0	0	0	0	0	0	0	0	

Appendix "Sarkoidose" - Abschnitt 1

Bereich	Kapitel	Abschnitt	Abschnitt Bezeichnung	GOP	GOP Bezeichnung	Kernteam					Hinzuzuziehende Fachärztinnen und Fachärzte																					
						Innere Medizin und Pneumologie	Innere Medizin und Rheumatologie	Kinder- und Jugendmedizin	Kinder- und Jugendmedizin mit Zusatz-Weiterbildung Kinder-Pneumologie	Kinder- und Jugendmedizin mit Zusatz-Weiterbildung Kinder-Rheumatologie	Augenheilkunde	Haut- und Geschlechtskrankheiten	Innere Medizin und Gastroenterologie	Innere Medizin und Kardiologie	Laboratoriumsmedizin	Neurologie	Nuklearmedizin	Pathologie	Psychiatrie und Psychotherapie	Psychosomatische Medizin und Psychotherapie	Arztliche Psychotherapeutin oder Arztl. Psychotherapeut	Psychologische Psychotherapeutin oder Psychologischer Psychotherapeut	Radiologie	Kinder- und Jugendpsychiatrie und -psychotherapie	Kinder- und Jugendlichenpsychotherapeutin oder Kinder- und Jugendlichenpsychotherapeut	Kinder- und Jugendmedizin mit Schwerpunkt Neuropädiatrie	Kinder- und Jugendmedizin mit Schwerpunkt Kardiologie	Kinder- und Jugendmedizin mit Zusatz-Weiterbildung Kinder-Gastroenterologie				
III	13	13.2.2.3	Weitere, nur bei Definitionsauftrag berechnungsfähige Gebührenordnungspositionen	13251	Belastungs-EKG	0	0	0	0	0	0	0	0	0	0	0	0	0	0	0	0	0	0	0	0	0	0	0	0	0	0	0
III	13	13.2.2.3	Weitere, nur bei Definitionsauftrag berechnungsfähige Gebührenordnungspositionen	13252	Aufzeichnung eines Langzeit-EKG von mindestens 18 Stunden Dauer	0	0	0	0	0	0	0	0	0	1	0	0	0	0	0	0	0	0	0	0	0	0	0	0	0	0	0
III	13	13.2.2.3	Weitere, nur bei Definitionsauftrag berechnungsfähige Gebührenordnungspositionen	13253	Computergestützte Auswertung eines kontinuierlich aufgezeichneten Langzeit-EKG von mindestens 18 Stunden Dauer	0	0	0	0	0	0	0	0	0	1	0	0	0	0	0	0	0	0	0	0	0	0	0	0	0	0	0
III	13	13.2.2.3	Weitere, nur bei Definitionsauftrag berechnungsfähige Gebührenordnungspositionen	13254	Langzeit-Blutdruckmessung	0	0	0	0	0	0	0	1	1	0	0	0	0	0	0	0	0	0	0	0	0	0	0	0	0	0	0
III	13	13.2.2.3	Weitere, nur bei Definitionsauftrag berechnungsfähige Gebührenordnungspositionen	13255	Spirographische Untersuchung	0	0	0	0	0	0	0	0	1	0	0	0	0	0	0	0	0	0	0	0	0	0	0	0	0	0	0
III	13	13.2.2.3	Weitere, nur bei Definitionsauftrag berechnungsfähige Gebührenordnungspositionen	13256	Saure-Basen-Status und Blutgasanalyse	0	0	0	0	0	0	0	1	1	0	0	0	0	0	0	0	0	0	0	0	0	0	0	0	0	0	0
III	13	13.2.2.3	Weitere, nur bei Definitionsauftrag berechnungsfähige Gebührenordnungspositionen	13257	Zusatzpauschale Prokto-/Rektoskopie	0	0	0	0	0	0	0	1	0	0	0	0	0	0	0	0	0	0	0	0	0	0	0	0	0	0	0
III	13	13.2.2.3	Weitere, nur bei Definitionsauftrag berechnungsfähige Gebührenordnungspositionen	13260	Zuschlag zu der Gebührenordnungsposition 13257 für Polypenentfernung(en)	0	0	0	0	0	0	0	1	0	0	0	0	0	0	0	0	0	0	0	0	0	0	0	0	0	0	0
III	13	13.3.3	Gastroenterologische Gebührenordnungspositionen	13400	Zusatzpauschale Ösophago-Gastroduodenoskopie	0	0	0	0	0	0	0	1	0	0	0	0	0	0	0	0	0	0	0	0	0	0	0	0	0	0	0
III	13	13.3.3	Gastroenterologische Gebührenordnungspositionen	13401	Zusätzliche Leistung(en) im Zusammenhang mit der Gebührenordnungsposition 13400	0	0	0	0	0	0	0	1	0	0	0	0	0	0	0	0	0	0	0	0	0	0	0	0	0	0	0
III	13	13.3.3	Gastroenterologische Gebührenordnungspositionen	13402	Polypektomie(n) im Zusammenhang mit der Nr. 13400	0	0	0	0	0	0	0	1	0	0	0	0	0	0	0	0	0	0	0	0	0	0	0	0	0	0	0
III	13	13.3.3	Gastroenterologische Gebührenordnungspositionen	13421	Zusatzpauschale Koloskopie	0	0	0	0	0	0	0	1	0	0	0	0	0	0	0	0	0	0	0	0	0	0	0	0	0	0	0
III	13	13.3.3	Gastroenterologische Gebührenordnungspositionen	13422	Zusatzpauschale (Teil-)Koloskopie	0	0	0	0	0	0	0	1	0	0	0	0	0	0	0	0	0	0	0	0	0	0	0	0	0	0	0
III	13	13.3.3	Gastroenterologische Gebührenordnungspositionen	13423	Zusätzliche Leistung(en) im Zusammenhang mit den Gebührenordnungspositionen 13421 oder 13422	0	0	0	0	0	0	0	1	0	0	0	0	0	0	0	0	0	0	0	0	0	0	0	0	0	0	0
III	13	13.3.3	Gastroenterologische Gebührenordnungspositionen	13424	Laservaporisation(en) und/oder Argon-Plasma-Koagulation(en) im Zusammenhang mit den Nrn. 13400, 13421 oder 13422	0	0	0	0	0	0	0	1	0	0	0	0	0	0	0	0	0	0	0	0	0	0	0	0	0	0	0
III	13	13.3.3	Gastroenterologische Gebührenordnungspositionen	13430	Zusatzpauschale bilio-pankreatische Diagnostik	0	0	0	0	0	0	0	1	0	0	0	0	0	0	0	0	0	0	0	0	0	0	0	0	0	0	0

Bereich	Kapitel	Abschnitt	Abschnitt Bezeichnung	GOP	GOP Bezeichnung	Kernteam														Hinzuzuziehende Fachärztinnen und Fachärzte																		
						Innere Medizin und Pneumologie	Innere Medizin und Rheumatologie	Kinder- und Jugendmedizin	Kinder- und Jugendmedizin mit Zusatz-Weiterbildung Kinder-Pneumologie	Kinder- und Jugendmedizin mit Zusatz-Weiterbildung Kinder-Rheumatologie	Augenheilkunde	Haut- und Geschlechtskrankheiten	Innere Medizin und Gastroenterologie	Innere Medizin und Kardiologie	Laboratoriumsmedizin	Neurologie	Nuklearmedizin	Pathologie	Psychiatrie und Psychotherapie	Psychosomatische Medizin und Psychotherapie	Ärztliche Psychotherapie oder Ärztlicher Psychotherapeut	Psychologische Psychotherapeutin oder Psychologischer Psychotherapeut	Radiologie	Kinder- und Jugendpsychiatrie und -psychotherapie	Kinder- und Jugendlichenpsychotherapeutin oder Kinder- und Jugendlichenpsychotherapeut	Kinder- und Jugendmedizin mit Schwerpunkt Neuropädiatrie	Kinder- und Jugendmedizin mit Schwerpunkt Kinderkardiologie	Kinder- und Jugendmedizin mit Zusatz-Weiterbildung Kinder-Gastroenterologie										
III	13	13.3.3	Gastroenterologische Gebührenordnungspositionen	13431	Zusatzpauschale bilio-pankreatische Therapie	0	0	0	0	0	0	0	0	0	0	0	0	0	0	0	0	0	0	0	0	0	0	0	0	0	0	0	0	0	0			
III	13	13.3.5	Kardiologische Gebührenordnungspositionen	13545	Zusatzpauschale Kardiologie I	0	0	0	0	0	0	0	0	0	0	0	0	0	0	0	0	0	0	0	0	0	0	0	0	0	0	0	0	0	0	0		
III	13	13.3.5	Kardiologische Gebührenordnungspositionen	13550	Zusatzpauschale Kardiologie II	0	0	0	0	0	0	0	0	0	0	1	0	0	0	0	0	0	0	0	0	0	0	0	0	0	0	0	0	0	0	0	0	
III	13	13.3.5	Kardiologische Gebührenordnungspositionen	13551	Elektrostimulation des Herzens	0	0	0	0	0	0	0	0	0	0	1	0	0	0	0	0	0	0	0	0	0	0	0	0	0	0	0	0	0	0	0	0	
III	13	13.3.5	Kardiologische Gebührenordnungspositionen	13560	Ergospirometrie	0	0	0	0	0	0	0	0	0	0	1	0	0	0	0	0	0	0	0	0	0	0	0	0	0	0	0	0	0	0	0	0	
III	13	13.3.5	Kardiologische Gebührenordnungspositionen	13571	Funktionsanalyse Herzschrittmacher	0	0	0	0	0	0	0	0	0	0	1	0	0	0	0	0	0	0	0	0	0	0	0	0	0	0	0	0	0	0	0	0	
III	13	13.3.5	Kardiologische Gebührenordnungspositionen	13573	Funktionsanalyse Defibrillator/Kardioverter	0	0	0	0	0	0	0	0	0	0	1	0	0	0	0	0	0	0	0	0	0	0	0	0	0	0	0	0	0	0	0	0	0
III	13	13.3.5	Kardiologische Gebührenordnungspositionen	13574	Telemedizinische Kontrolle Defibrillator/Kardioverter	0	0	0	0	0	0	0	0	0	0	1	0	0	0	0	0	0	0	0	0	0	0	0	0	0	0	0	0	0	0	0	0	
III	13	13.3.5	Kardiologische Gebührenordnungspositionen	13575	Funktionsanalyse CRT	0	0	0	0	0	0	0	0	0	0	1	0	0	0	0	0	0	0	0	0	0	0	0	0	0	0	0	0	0	0	0	0	
III	13	13.3.5	Kardiologische Gebührenordnungspositionen	13576	Telemedizinische Funktionsanalyse CRT	0	0	0	0	0	0	0	0	0	0	1	0	0	0	0	0	0	0	0	0	0	0	0	0	0	0	0	0	0	0	0	0	
III	13	13.3.7	Pneumologische Gebührenordnungspositionen	13640	Grundpauschale - Grundpauschale bis 5. Lebensjahr	1	0	0	0	0	0	0	0	0	0	0	0	0	0	0	0	0	0	0	0	0	0	0	0	0	0	0	0	0	0	0	0	
III	13	13.3.7	Pneumologische Gebührenordnungspositionen	13641	Grundpauschale - Grundpauschale 6.- 59. Lebensjahr	1	0	0	0	0	0	0	0	0	0	0	0	0	0	0	0	0	0	0	0	0	0	0	0	0	0	0	0	0	0	0	0	
III	13	13.3.7	Pneumologische Gebührenordnungspositionen	13642	Grundpauschale - Grundpauschale ab 60. Lebensjahr	1	0	0	0	0	0	0	0	0	0	0	0	0	0	0	0	0	0	0	0	0	0	0	0	0	0	0	0	0	0	0	0	
III	13	13.3.7	Pneumologische Gebührenordnungspositionen	13650	Zusatzpauschale Pneumologisch-Diagnostischer Komplex	1	0	0	0	0	0	0	0	0	0	0	0	0	0	0	0	0	0	0	0	0	0	0	0	0	0	0	0	0	0	0	0	
III	13	13.3.7	Pneumologische Gebührenordnungspositionen	13651	Zuschlag unspezifischer Provokationstest	1	0	0	0	0	0	0	0	0	0	0	0	0	0	0	0	0	0	0	0	0	0	0	0	0	0	0	0	0	0	0	0	
III	13	13.3.7	Pneumologische Gebührenordnungspositionen	13660	Ergospirometrie	1	0	0	0	0	0	0	0	0	0	0	0	0	0	0	0	0	0	0	0	0	0	0	0	0	0	0	0	0	0	0	0	
III	13	13.3.7	Pneumologische Gebührenordnungspositionen	13661	Bestimmung des Sauerstoffsättigungsindex und Blutgasanalyse	1	0	0	0	0	0	0	0	0	0	0	0	0	0	0	0	0	0	0	0	0	0	0	0	0	0	0	0	0	0	0	0	
III	13	13.3.7	Pneumologische Gebührenordnungspositionen	13662	Bronchoskopie	1	0	0	0	0	0	0	0	0	0	0	0	0	0	0	0	0	0	0	0	0	0	0	0	0	0	0	0	0	0	0	0	
III	13	13.3.7	Pneumologische Gebührenordnungspositionen	13663	Zuschlag Intervention, perbronchiale Biopsie, BAL, Broncho-alveoläre Lavage	1	0	0	0	0	0	0	0	0	0	0	0	0	0	0	0	0	0	0	0	0	0	0	0	0	0	0	0	0	0	0	0	
III	13	13.3.7	Pneumologische Gebührenordnungspositionen	13664	Zuschlag Laservaporisation	1	0	0	0	0	0	0	0	0	0	0	0	0	0	0	0	0	0	0	0	0	0	0	0	0	0	0	0	0	0	0	0	
III	13	13.3.7	Pneumologische Gebührenordnungspositionen	13670	Thorakoskopie	1	0	0	0	0	0	0	0	0	0	0	0	0	0	0	0	0	0	0	0	0	0	0	0	0	0	0	0	0	0	0	0	
III	13	13.3.8	Rheumatologische Gebührenordnungspositionen	13690	Grundpauschale - Grundpauschale bis 5. Lebensjahr	0	1	0	0	0	0	0	0	0	0	0	0	0	0	0	0	0	0	0	0	0	0	0	0	0	0	0	0	0	0	0	0	
III	13	13.3.8	Rheumatologische Gebührenordnungspositionen	13691	Grundpauschale - Grundpauschale 6.- 59. Lebensjahr	0	1	0	0	0	0	0	0	0	0	0	0	0	0	0	0	0	0	0	0	0	0	0	0	0	0	0	0	0	0	0	0	

Appendix "Sarkoidose" - Abschnitt 1

Bereich	Kapitel	Abschnitt	Abschnitt Bezeichnung	GOP	GOP Bezeichnung	Kernteam															Hinzuzuziehende Fachärztinnen und Fachärzte																															
						Innere Medizin und Pneumologie	Innere Medizin und Rheumatologie	Kinder- und Jugendmedizin	Kinder- und Jugendmedizin mit Zusatz-Weiterbildung Kinder-Pneumologie	Kinder- und Jugendmedizin mit Zusatz-Weiterbildung Kinder-Rheumatologie	Augenheilkunde	Haut- und Geschlechtskrankheiten	Innere Medizin und Gastroenterologie	Innere Medizin und Kardiologie	Laboratoriumsmedizin	Neurologie	Nuklearmedizin	Pathologie	Psychiatrie und Psychotherapie	Psychosomatische Medizin und Psychotherapie	Ärztliche Psychotherapeutin oder Ärztlicher Psychotherapeut	Psychologische Psychotherapeutin oder Psychologischer Psychotherapeut	Radiologie	Kinder- und Jugendpsychiatrie und -psychotherapie	Kinder- und Jugendlichenpsychotherapeutin oder Kinder- und Jugendlichenpsychotherapeut	Kinder- und Jugendmedizin mit Schwerpunkt Neuropädiatrie	Kinder- und Jugendmedizin mit Schwerpunkt Kardiologie	Kinder- und Jugendmedizin mit Zusatz-Weiterbildung Kinder-Gastroenterologie																								
III	17	17.3	Diagnostische und therapeutische Gebührenordnungspositionen	17311	Ganzkörperszintigraphie	0	0	0	0	0	0	0	0	0	0	0	0	0	0	0	0	0	0	0	1	0	0	0	0	0	0	0	0	0	0	0	0	0	0	0	0	0	0	0	0	0						
III	17	17.3	Diagnostische und therapeutische Gebührenordnungspositionen	17312	Zuschlag Ganzkörperzusatz	0	0	0	0	0	0	0	0	0	0	0	0	0	0	0	0	0	0	0	1	0	0	0	0	0	0	0	0	0	0	0	0	0	0	0	0	0	0	0	0	0	0	0	0			
III	17	17.3	Diagnostische und therapeutische Gebührenordnungspositionen	17320	Schilddrüsen-Szintigraphie	0	0	0	0	0	0	0	0	0	0	0	0	0	0	0	0	0	0	0	1	0	0	0	0	0	0	0	0	0	0	0	0	0	0	0	0	0	0	0	0	0	0	0	0	0		
III	17	17.3	Diagnostische und therapeutische Gebührenordnungspositionen	17321	Radiojod-Zweiphasentest	0	0	0	0	0	0	0	0	0	0	0	0	0	0	0	0	0	0	0	1	0	0	0	0	0	0	0	0	0	0	0	0	0	0	0	0	0	0	0	0	0	0	0	0	0		
III	17	17.3	Diagnostische und therapeutische Gebührenordnungspositionen	17330	Zusatzpauschale Myokard-Szintigraphie unter Belastung	0	0	0	0	0	0	0	0	0	0	0	0	0	0	0	0	0	0	0	1	0	0	0	0	0	0	0	0	0	0	0	0	0	0	0	0	0	0	0	0	0	0	0	0	0		
III	17	17.3	Diagnostische und therapeutische Gebührenordnungspositionen	17331	Zusatzpauschale Myokard-Szintigraphie in Ruhe	0	0	0	0	0	0	0	0	0	0	0	0	0	0	0	0	0	0	0	1	0	0	0	0	0	0	0	0	0	0	0	0	0	0	0	0	0	0	0	0	0	0	0	0	0		
III	17	17.3	Diagnostische und therapeutische Gebührenordnungspositionen	17332	Zusatzpauschale nuklearmedizinische Herzfunktionsdiagnostik unter Belastung	0	0	0	0	0	0	0	0	0	0	0	0	0	0	0	0	0	0	0	1	0	0	0	0	0	0	0	0	0	0	0	0	0	0	0	0	0	0	0	0	0	0	0	0	0	0	
III	17	17.3	Diagnostische und therapeutische Gebührenordnungspositionen	17333	Zusatzpauschale nuklearmedizinische Herzfunktionsdiagnostik in Ruhe	0	0	0	0	0	0	0	0	0	0	0	0	0	0	0	0	0	0	0	1	0	0	0	0	0	0	0	0	0	0	0	0	0	0	0	0	0	0	0	0	0	0	0	0	0	0	
III	17	17.3	Diagnostische und therapeutische Gebührenordnungspositionen	17340	Zusatzpauschale Nierenfunktionsdiagnostik	0	0	0	0	0	0	0	0	0	0	0	0	0	0	0	0	0	0	0	1	0	0	0	0	0	0	0	0	0	0	0	0	0	0	0	0	0	0	0	0	0	0	0	0	0	0	
III	17	17.3	Diagnostische und therapeutische Gebührenordnungspositionen	17341	Zuschlag bei Intervention	0	0	0	0	0	0	0	0	0	0	0	0	0	0	0	0	0	0	0	1	0	0	0	0	0	0	0	0	0	0	0	0	0	0	0	0	0	0	0	0	0	0	0	0	0	0	
III	17	17.3	Diagnostische und therapeutische Gebührenordnungspositionen	17350	Zusatzpauschale nuklearmedizinisch-hämatologische Untersuchung	0	0	0	0	0	0	0	0	0	0	0	0	0	0	0	0	0	0	0	1	0	0	0	0	0	0	0	0	0	0	0	0	0	0	0	0	0	0	0	0	0	0	0	0	0	0	
III	17	17.3	Diagnostische und therapeutische Gebührenordnungspositionen	17351	Zusatzpauschale nuklearmedizinisch-intestinale Funktionsdiagnostik	0	0	0	0	0	0	0	0	0	0	0	0	0	0	0	0	0	0	0	1	0	0	0	0	0	0	0	0	0	0	0	0	0	0	0	0	0	0	0	0	0	0	0	0	0	0	
III	17	17.3	Diagnostische und therapeutische Gebührenordnungspositionen	17360	Zuschlag Extravasalphasenuntersuchung bei Mehrphasenzintigraphie	0	0	0	0	0	0	0	0	0	0	0	0	0	0	0	0	0	0	0	1	0	0	0	0	0	0	0	0	0	0	0	0	0	0	0	0	0	0	0	0	0	0	0	0	0	0	0
III	17	17.3	Diagnostische und therapeutische Gebührenordnungspositionen	17361	Zuschlag Sequentielle Aufnahmetechnik	0	0	0	0	0	0	0	0	0	0	0	0	0	0	0	0	0	0	0	1	0	0	0	0	0	0	0	0	0	0	0	0	0	0	0	0	0	0	0	0	0	0	0	0	0	0	0
III	17	17.3	Diagnostische und therapeutische Gebührenordnungspositionen	17362	Zuschlag SPECT, Einkopf	0	0	0	0	0	0	0	0	0	0	0	0	0	0	0	0	0	0	0	1	0	0	0	0	0	0	0	0	0	0	0	0	0	0	0	0	0	0	0	0	0	0	0	0	0	0	0
III	17	17.3	Diagnostische und therapeutische Gebührenordnungspositionen	17363	Zuschlag SPECT, Zwei- oder Mehrkopf	0	0	0	0	0	0	0	0	0	0	0	0	0	0	0	0	0	0	0	1	0	0	0	0	0	0	0	0	0	0	0	0	0	0	0	0	0	0	0	0	0	0	0	0	0	0	0
III	17	17.3	Diagnostische und therapeutische Gebührenordnungspositionen	17370	Zusatzpauschale Radiojodtherapie	0	0	0	0	0	0	0	0	0	0	0	0	0	0	0	0	0	0	0	0	1	0	0	0	0	0	0	0	0	0	0	0	0	0	0	0	0	0	0	0	0	0	0	0	0	0	0

Diese Anlagen-Version ist nicht mehr in Kraft

Bereich	Kapitel	Abschnitt	Abschnitt Bezeichnung	GOP	GOP Bezeichnung	Kernteam							Hinzuzuziehende Fachärztinnen und Fachärzte																									
						Innere Medizin und Pneumologie	Innere Medizin und Rheumatologie	Kinder- und Jugendmedizin	Kinder- und Jugendmedizin mit Zusatz-Weiterbildung Kinder-Pneumologie	Kinder- und Jugendmedizin mit Zusatz-Weiterbildung Kinder-Rheumatologie	Augenheilkunde	Haut- und Geschlechtskrankheiten	Innere Medizin und Gastroenterologie	Innere Medizin und Kardiologie	Laboratoriumsmedizin	Neurologie	Nuklearmedizin	Pathologie	Psychiatrie und Psychotherapie	Psychosomatische Medizin und Psychotherapie	Ärztliche Psychotherapeutin oder Ärztlicher Psychotherapeut	Psychologische Psychotherapeutin oder Psychologischer Psychotherapeut	Radiologie	Kinder- und Jugendpsychiatrie und -psychotherapie	Kinder- und Jugendlichenpsychotherapeutin oder Kinder- und Jugendlichenpsychotherapeut	Kinder- und Jugendmedizin mit Schwerpunkt Neuropädiatrie	Kinder- und Jugendmedizin mit Schwerpunkt Kinder-Kardiologie	Kinder- und Jugendmedizin mit Zusatz-Weiterbildung Kinder-Gastroenterologie										
IV	32	32.2.1	Basisuntersuchungen	32038	Quantitative Bestimmung mit physikalischer oder chemischer Messung oder Zellzählung, gilt für die Gebührenordnungspositionen 32035 bis 32039 - Hämoglobin	1	1	1	1	1	0	0	0	0	0	0	0	0	0	0	0	0	0	0	0	0	0	0	0	0	0	0	0	0	0	0	0	
IV	32	32.2.1	Basisuntersuchungen	32039	Quantitative Bestimmung mit physikalischer oder chemischer Messung oder Zellzählung, gilt für die Gebührenordnungspositionen 32035 bis 32039 - Hämatokrit	1	1	1	1	1	0	0	0	0	1	0	0	0	0	0	0	0	0	0	0	0	0	0	0	0	0	0	0	0	0	0	0	
IV	32	32.2.1	Basisuntersuchungen	32042	BSG	1	1	1	1	1	0	0	0	0	1	0	0	0	0	0	0	0	0	0	0	0	0	0	0	0	0	0	0	0	0	0	0	
IV	32	32.2.2	Mikroskopische Untersuchungen	32045	Mikroskopische Untersuchung eines Körpermaterials	1	1	1	1	1	0	0	0	0	1	0	0	0	0	0	0	0	0	0	0	0	0	0	0	0	0	0	0	0	0	0	0	
IV	32	32.2.2	Mikroskopische Untersuchungen	32047	Mikroskopische Untersuchung eines Körpermaterials nach differenzierender Färbung, ggf. einschl. Zellzählung, gilt für die Gebührenordnungspositionen 32031 bis 32035 - Retikulozytenzählung	1	1	1	1	1	0	0	0	0	1	0	0	0	0	0	0	0	0	0	0	0	0	0	0	0	0	0	0	0	0	0	0	
IV	32	32.2.2	Mikroskopische Untersuchungen	32050	Mikroskopische Untersuchung eines Körpermaterials nach differenzierender Färbung, ggf. einschl. Zellzählung, gilt für die Gebührenordnungspositionen 32031 bis 32035 - Mikroskopische Untersuchung nach Gram-Färbung	1	1	1	1	1	0	0	0	0	1	0	0	0	0	0	0	0	0	0	0	0	0	0	0	0	0	0	0	0	0	0	0	0
IV	32	32.2.2	Mikroskopische Untersuchungen	32051	Differenzial-Blutbild	1	1	1	1	1	0	0	0	0	1	0	0	0	0	0	0	0	0	0	0	0	0	0	0	0	0	0	0	0	0	0	0	0
IV	32	32.2.2	Mikroskopische Untersuchungen	32052	Bestandteile im Sammelharn, quantitativ	1	1	1	1	1	0	0	0	0	1	0	0	0	0	0	0	0	0	0	0	0	0	0	0	0	0	0	0	0	0	0	0	0
IV	32	32.2.3	Physikalische oder chemische Untersuchungen	32055	Konzentrationsbestimmung eines Arzneimittels	1	1	1	1	1	0	0	0	0	1	0	0	0	0	0	0	0	0	0	0	0	0	0	0	0	0	0	0	0	0	0	0	0
IV	32	32.2.3	Physikalische oder chemische Untersuchungen	32056	Quantitative Bestimmung von Substraten, Enzymaktivitäten oder Elektrolyten, auch mittels trägergebundener (vorportionierter) Reagenzien, gilt für die Gebührenordnungspositionen 32041 bis 32073 - Gesamteiweiß	1	1	1	1	1	0	0	0	0	1	0	0	0	0	0	0	0	0	0	0	0	0	0	0	0	0	0	0	0	0	0	0	0

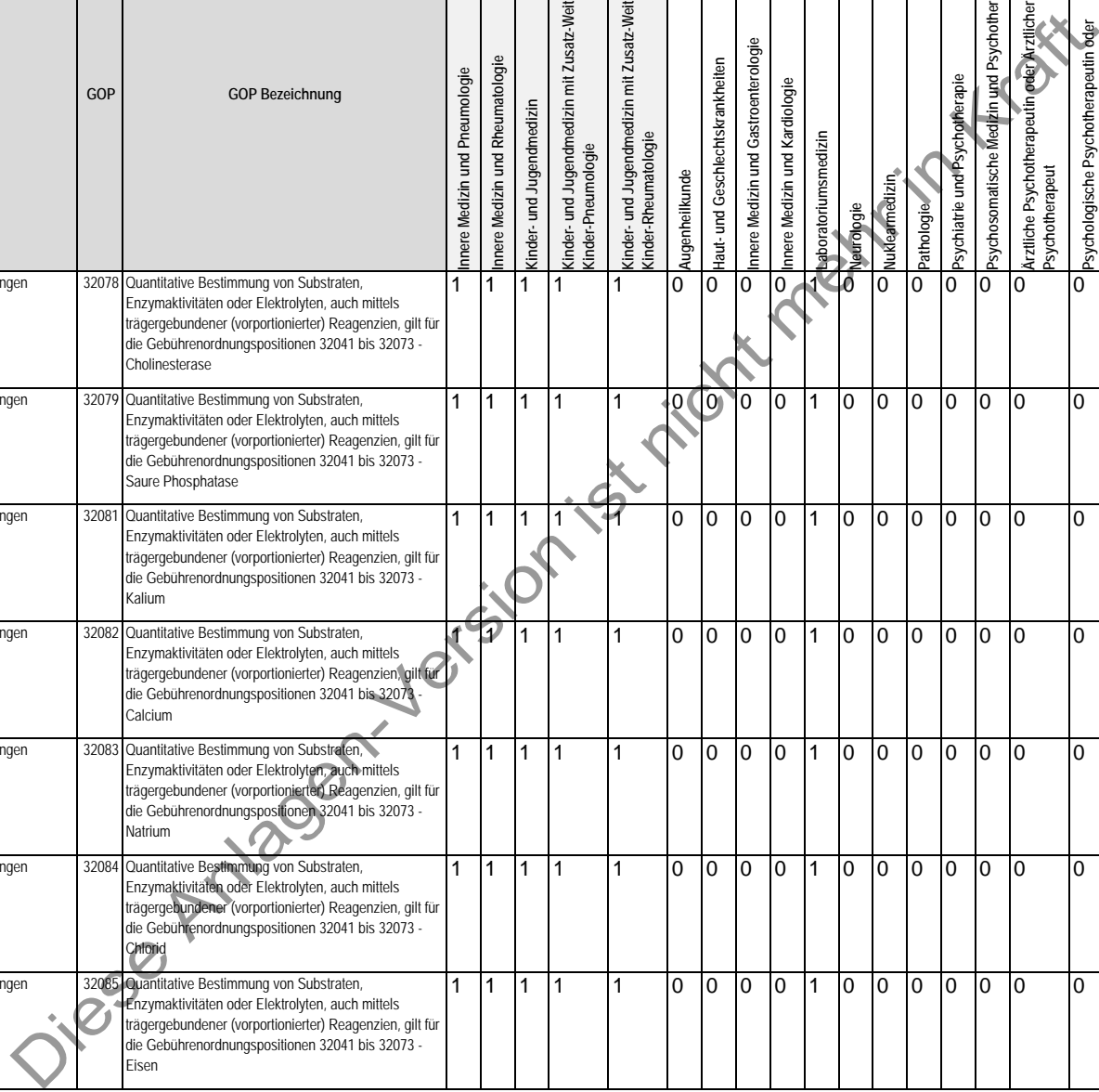
Diese Version ist nicht mehr in Kraft

Appendix "Sarkoidose" - Abschnitt 1

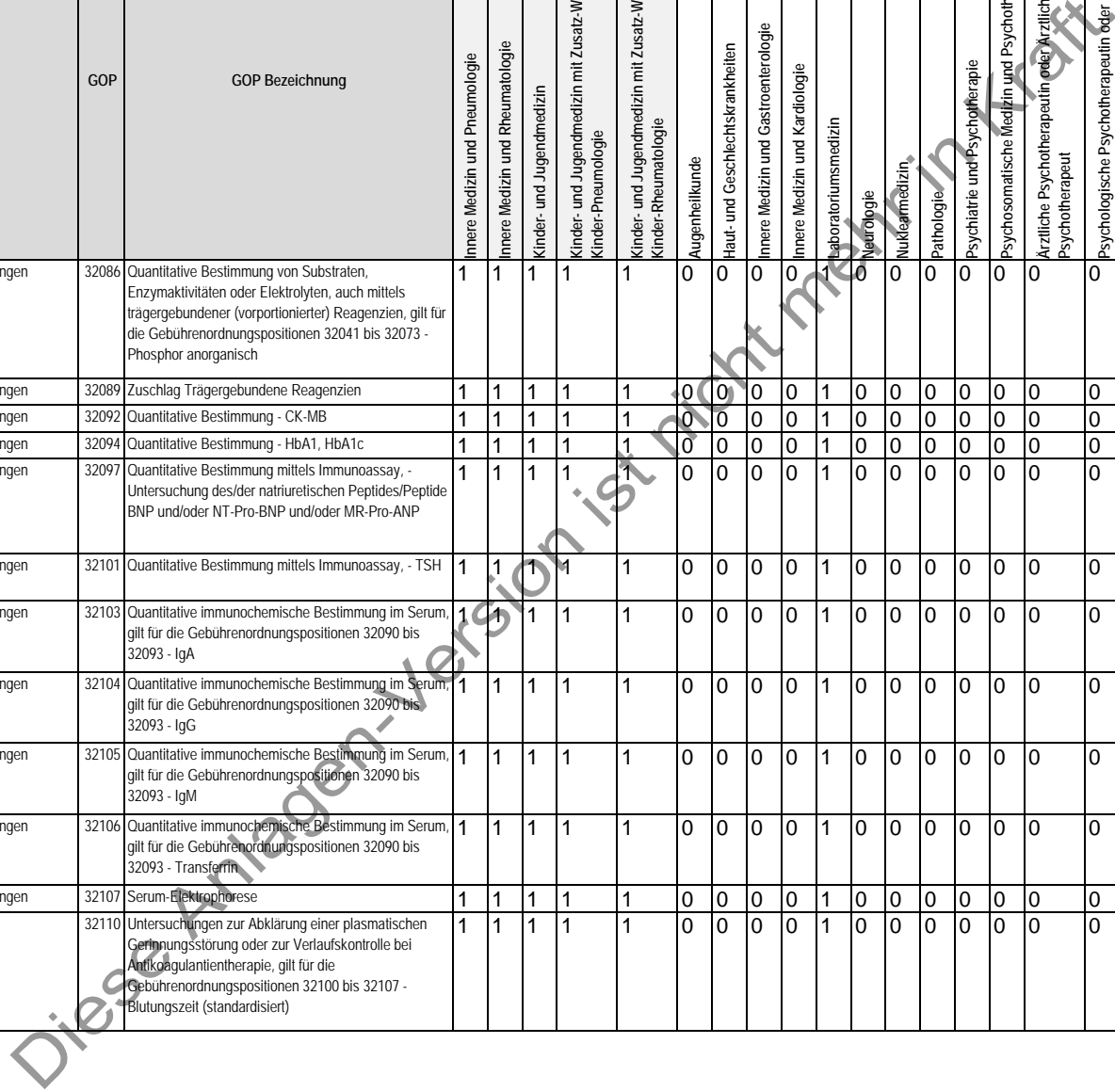
Bereich	Kapitel	Abschnitt	Abschnitt Bezeichnung	GOP	GOP Bezeichnung	Kernteam						Hinzuzuziehende Fachärztinnen und Fachärzte																							
						Innere Medizin und Pneumologie	Innere Medizin und Rheumatologie	Kinder- und Jugendmedizin	Kinder- und Jugendmedizin mit Zusatz-Weiterbildung Kinder-Pneumologie	Kinder- und Jugendmedizin mit Zusatz-Weiterbildung Kinder-Rheumatologie	Augenheilkunde	Haut- und Geschlechtskrankheiten	Innere Medizin und Gastroenterologie	Innere Medizin und Kardiologie	Laboratoriumsmedizin	Neurologie	Nuklearmedizin	Pathologie	Psychiatrie und Psychotherapie	Psychosomatische Medizin und Psychotherapie	Ärztliche Psychotherapeuten oder Ärztlicher Psychotherapeut	Psychologische Psychotherapeuten oder Psychologischer Psychotherapeut	Radiologie	Kinder- und Jugendpsychiatrie und -psychotherapie	Kinder- und Jugendlichenpsychotherapeuten oder Kinder- und Jugendlichenpsychotherapeut	Kinder- und Jugendmedizin mit Schwerpunkt Neuropädiatrie	Kinder- und Jugendmedizin mit Schwerpunkt Kinder-Kardiologie	Kinder- und Jugendmedizin mit Zusatz-Weiterbildung Kinder-Gastroenterologie							
IV	32	32.2.3	Physikalische oder chemische Untersuchungen	32057	Quantitative Bestimmung von Substraten, Enzymaktivitäten oder Elektrolyten, auch mittels trägergebundener (vorportionierter) Reagenzien, gilt für die Gebührenordnungspositionen 32041 bis 32073 - Glukose	1	1	1	1	1	0	0	0	0	1	0	0	0	0	0	0	0	0	0	0	0	0	0	0	0	0	0			
IV	32	32.2.3	Physikalische oder chemische Untersuchungen	32058	Quantitative Bestimmung von Substraten, Enzymaktivitäten oder Elektrolyten, auch mittels trägergebundener (vorportionierter) Reagenzien, gilt für die Gebührenordnungspositionen 32041 bis 32073 - Bilirubin gesamt	1	1	1	1	1	0	0	0	0	1	0	0	0	0	0	0	0	0	0	0	0	0	0	0	0	0	0			
IV	32	32.2.3	Physikalische oder chemische Untersuchungen	32059	Quantitative Bestimmung von Substraten, Enzymaktivitäten oder Elektrolyten, auch mittels trägergebundener (vorportionierter) Reagenzien, gilt für die Gebührenordnungspositionen 32041 bis 32073 - Bilirubin direkt	1	1	1	1	1	0	0	0	0	1	0	0	0	0	0	0	0	0	0	0	0	0	0	0	0	0	0	0		
IV	32	32.2.3	Physikalische oder chemische Untersuchungen	32060	Quantitative Bestimmung von Substraten, Enzymaktivitäten oder Elektrolyten, auch mittels trägergebundener (vorportionierter) Reagenzien, gilt für die Gebührenordnungspositionen 32041 bis 32073 - Cholesterin gesamt	1	1	1	1	1	0	0	0	0	1	0	0	0	0	0	0	0	0	0	0	0	0	0	0	0	0	0	0		
IV	32	32.2.3	Physikalische oder chemische Untersuchungen	32061	Quantitative Bestimmung von Substraten, Enzymaktivitäten oder Elektrolyten, auch mittels trägergebundener (vorportionierter) Reagenzien, gilt für die Gebührenordnungspositionen 32041 bis 32073 - HDL-Cholesterin	1	1	1	1	1	0	0	0	0	1	0	0	0	0	0	0	0	0	0	0	0	0	0	0	0	0	0	0	0	
IV	32	32.2.3	Physikalische oder chemische Untersuchungen	32062	Quantitative Bestimmung von Substraten, Enzymaktivitäten oder Elektrolyten, auch mittels trägergebundener (vorportionierter) Reagenzien, gilt für die Gebührenordnungspositionen 32041 bis 32073 - LDL-Cholesterin	1	1	1	1	1	0	0	0	0	1	0	0	0	0	0	0	0	0	0	0	0	0	0	0	0	0	0	0	0	
IV	32	32.2.3	Physikalische oder chemische Untersuchungen	32063	Quantitative Bestimmung von Substraten, Enzymaktivitäten oder Elektrolyten, auch mittels trägergebundener (vorportionierter) Reagenzien, gilt für die Gebührenordnungspositionen 32041 bis 32073 - Triglyceride	1	1	1	1	1	0	0	0	0	1	0	0	0	0	0	0	0	0	0	0	0	0	0	0	0	0	0	0	0	0

Bereich	Kapitel	Abschnitt	Abschnitt Bezeichnung	GOP	GOP Bezeichnung	Kernteam						Hinzuzuziehende Fachärztinnen und Fachärzte																										
						Innere Medizin und Pneumologie	Innere Medizin und Rheumatologie	Kinder- und Jugendmedizin	Kinder- und Jugendmedizin mit Zusatz-Weiterbildung Kinder-Pneumologie	Kinder- und Jugendmedizin mit Zusatz-Weiterbildung Kinder-Rheumatologie	Augenheilkunde	Haut- und Geschlechtskrankheiten	Innere Medizin und Gastroenterologie	Innere Medizin und Kardiologie	Laboratoriumsmedizin	Neurologie	Nuklearmedizin	Pathologie	Psychiatrie und Psychotherapie	Psychosomatische Medizin und Psychotherapie	Arztliche Psychotherapeuten oder Ärztlicher Psychotherapeut	Psychologische Psychotherapeuten oder Psychologischer Psychotherapeut	Radiologie	Kinder- und Jugendpsychiatrie und -psychotherapie	Kinder- und Jugendlichenpsychotherapeuten oder Kinder- und Jugendlichenpsychotherapeut	Kinder- und Jugendmedizin mit Schwerpunkt Neuropädiatrie	Kinder- und Jugendmedizin mit Schwerpunkt Kinder-Kardiologie	Kinder- und Jugendmedizin mit Zusatz-Weiterbildung Kinder-Gastroenterologie										
IV	32	32.2.3	Physikalische oder chemische Untersuchungen	32064	Quantitative Bestimmung von Substraten, Enzymaktivitäten oder Elektrolyten, auch mittels trägergebundener (vorportionierter) Reagenzien, gilt für die Gebührenordnungspositionen 32041 bis 32073 - Harnsäure	1	1	1	1	1	0	0	0	0	0	0	0	0	0	0	0	0	0	0	0	0	0	0	0	0	0	0	0	0	0	0	0	
IV	32	32.2.3	Physikalische oder chemische Untersuchungen	32065	Quantitative Bestimmung von Substraten, Enzymaktivitäten oder Elektrolyten, auch mittels trägergebundener (vorportionierter) Reagenzien, gilt für die Gebührenordnungspositionen 32041 bis 32073 - Harnstoff	1	1	1	1	1	0	0	0	0	1	0	0	0	0	0	0	0	0	0	0	0	0	0	0	0	0	0	0	0	0	0	0	
IV	32	32.2.3	Physikalische oder chemische Untersuchungen	32066	Quantitative Bestimmung von Substraten, Enzymaktivitäten oder Elektrolyten, auch mittels trägergebundener (vorportionierter) Reagenzien, gilt für die Gebührenordnungspositionen 32041 bis 32073 - Kreatinin (Jaffé-Methode)	1	1	1	1	1	0	0	0	0	1	0	0	0	0	0	0	0	0	0	0	0	0	0	0	0	0	0	0	0	0	0	0	
IV	32	32.2.3	Physikalische oder chemische Untersuchungen	32067	Quantitative Bestimmung von Substraten, Enzymaktivitäten oder Elektrolyten, auch mittels trägergebundener (vorportionierter) Reagenzien, gilt für die Gebührenordnungspositionen 32041 bis 32073 - Kreatinin, enzymatisch	1	1	1	1	1	0	0	0	0	1	0	0	0	0	0	0	0	0	0	0	0	0	0	0	0	0	0	0	0	0	0	0	0
IV	32	32.2.3	Physikalische oder chemische Untersuchungen	32068	Quantitative Bestimmung von Substraten, Enzymaktivitäten oder Elektrolyten, auch mittels trägergebundener (vorportionierter) Reagenzien, gilt für die Gebührenordnungspositionen 32041 bis 32073 - Alkalische Phosphatase	1	1	1	1	1	0	0	0	0	1	0	0	0	0	0	0	0	0	0	0	0	0	0	0	0	0	0	0	0	0	0	0	0
IV	32	32.2.3	Physikalische oder chemische Untersuchungen	32069	Quantitative Bestimmung von Substraten, Enzymaktivitäten oder Elektrolyten, auch mittels trägergebundener (vorportionierter) Reagenzien, gilt für die Gebührenordnungspositionen 32041 bis 32073 - GOT	1	1	1	1	1	0	0	0	0	1	0	0	0	0	0	0	0	0	0	0	0	0	0	0	0	0	0	0	0	0	0	0	0
IV	32	32.2.3	Physikalische oder chemische Untersuchungen	32070	Quantitative Bestimmung von Substraten, Enzymaktivitäten oder Elektrolyten, auch mittels trägergebundener (vorportionierter) Reagenzien, gilt für die Gebührenordnungspositionen 32041 bis 32073 - GPT	1	1	1	1	1	0	0	0	0	1	0	0	0	0	0	0	0	0	0	0	0	0	0	0	0	0	0	0	0	0	0	0	0

Bereich	Kapitel	Abschnitt	Abschnitt Bezeichnung	GOP	GOP Bezeichnung	Kernteam					Hinzuzuziehende Fachärztinnen und Fachärzte																																
						Innere Medizin und Pneumologie	Innere Medizin und Rheumatologie	Kinder- und Jugendmedizin	Kinder- und Jugendmedizin mit Zusatz-Weiterbildung Kinder-Pneumologie	Kinder- und Jugendmedizin mit Zusatz-Weiterbildung Kinder-Rheumatologie	Augenheilkunde	Haut- und Geschlechtskrankheiten	Innere Medizin und Gastroenterologie	Innere Medizin und Kardiologie	Laboratoriumsmedizin	Neurologie	Nuklearmedizin	Pathologie	Psychiatrie und Psychotherapie	Psychosomatische Medizin und Psychotherapie	Arztliche Psychotherapeuten oder Ärztlicher Psychotherapeut	Psychologische Psychotherapeuten oder Psychologischer Psychotherapeut	Radiologie	Kinder- und Jugendpsychiatrie und -psychotherapie	Kinder- und Jugendlichenpsychotherapeuten oder Kinder- und Jugendlichenpsychotherapeut	Kinder- und Jugendmedizin mit Schwerpunkt Neuropädiatrie	Kinder- und Jugendmedizin mit Schwerpunkt Kinder-Kardiologie	Kinder- und Jugendmedizin mit Zusatz-Weiterbildung Kinder-Gastroenterologie															
IV	32	32.2.3	Physikalische oder chemische Untersuchungen	32078	Quantitative Bestimmung von Substraten, Enzymaktivitäten oder Elektrolyten, auch mittels trägergebundener (vorportionierter) Reagenzien, gilt für die Gebührenordnungspositionen 32041 bis 32073 - Cholinesterase	1	1	1	1	1	0	0	0	0	0	0	0	0	0	0	0	0	0	0	0	0	0	0	0	0	0	0	0	0	0	0	0	0					
IV	32	32.2.3	Physikalische oder chemische Untersuchungen	32079	Quantitative Bestimmung von Substraten, Enzymaktivitäten oder Elektrolyten, auch mittels trägergebundener (vorportionierter) Reagenzien, gilt für die Gebührenordnungspositionen 32041 bis 32073 - Saure Phosphatase	1	1	1	1	1	0	0	0	0	0	1	0	0	0	0	0	0	0	0	0	0	0	0	0	0	0	0	0	0	0	0	0	0	0	0			
IV	32	32.2.3	Physikalische oder chemische Untersuchungen	32081	Quantitative Bestimmung von Substraten, Enzymaktivitäten oder Elektrolyten, auch mittels trägergebundener (vorportionierter) Reagenzien, gilt für die Gebührenordnungspositionen 32041 bis 32073 - Kalium	1	1	1	1	1	0	0	0	0	0	1	0	0	0	0	0	0	0	0	0	0	0	0	0	0	0	0	0	0	0	0	0	0	0	0	0		
IV	32	32.2.3	Physikalische oder chemische Untersuchungen	32082	Quantitative Bestimmung von Substraten, Enzymaktivitäten oder Elektrolyten, auch mittels trägergebundener (vorportionierter) Reagenzien, gilt für die Gebührenordnungspositionen 32041 bis 32073 - Calcium	1	1	1	1	1	0	0	0	0	0	1	0	0	0	0	0	0	0	0	0	0	0	0	0	0	0	0	0	0	0	0	0	0	0	0	0	0	
IV	32	32.2.3	Physikalische oder chemische Untersuchungen	32083	Quantitative Bestimmung von Substraten, Enzymaktivitäten oder Elektrolyten, auch mittels trägergebundener (vorportionierter) Reagenzien, gilt für die Gebührenordnungspositionen 32041 bis 32073 - Natrium	1	1	1	1	1	0	0	0	0	0	1	0	0	0	0	0	0	0	0	0	0	0	0	0	0	0	0	0	0	0	0	0	0	0	0	0	0	
IV	32	32.2.3	Physikalische oder chemische Untersuchungen	32084	Quantitative Bestimmung von Substraten, Enzymaktivitäten oder Elektrolyten, auch mittels trägergebundener (vorportionierter) Reagenzien, gilt für die Gebührenordnungspositionen 32041 bis 32073 - Chlorid	1	1	1	1	1	0	0	0	0	0	1	0	0	0	0	0	0	0	0	0	0	0	0	0	0	0	0	0	0	0	0	0	0	0	0	0	0	0
IV	32	32.2.3	Physikalische oder chemische Untersuchungen	32085	Quantitative Bestimmung von Substraten, Enzymaktivitäten oder Elektrolyten, auch mittels trägergebundener (vorportionierter) Reagenzien, gilt für die Gebührenordnungspositionen 32041 bis 32073 - Eisen	1	1	1	1	1	0	0	0	0	0	1	0	0	0	0	0	0	0	0	0	0	0	0	0	0	0	0	0	0	0	0	0	0	0	0	0	0	0



Bereich	Kapitel	Abschnitt	Abschnitt Bezeichnung	GOP	GOP Bezeichnung	Kernteam										Hinzuzuziehende Fachärztinnen und Fachärzte																														
						Innere Medizin und Pneumologie	Innere Medizin und Rheumatologie	Kinder- und Jugendmedizin	Kinder- und Jugendmedizin mit Zusatz-Weiterbildung Kinder-Pneumologie	Kinder- und Jugendmedizin mit Zusatz-Weiterbildung Kinder-Rheumatologie	Augenheilkunde	Haut- und Geschlechtskrankheiten	Innere Medizin und Gastroenterologie	Innere Medizin und Kardiologie	Laboratoriumsmedizin	Neurologie	Nuklearmedizin	Pathologie	Psychiatrie und Psychotherapie	Psychosomatische Medizin und Psychotherapie	Ärztliche Psychotherapeuten oder Ärztlicher Psychotherapeut	Psychologische Psychotherapeuten oder Psychologischer Psychotherapeut	Radiologie	Kinder- und Jugendpsychiatrie und -psychotherapie	Kinder- und Jugendlichenspsychotherapeuten oder Kinder- und Jugendlichenspsychotherapeut	Kinder- und Jugendmedizin mit Schwerpunkt Neuropädiatrie	Kinder- und Jugendmedizin mit Schwerpunkt Kinder-Kardiologie	Kinder- und Jugendmedizin mit Zusatz-Weiterbildung Kinder-Gastroenterologie																		
IV	32	32.2.3	Physikalische oder chemische Untersuchungen	32086	Quantitative Bestimmung von Substraten, Enzymaktivitäten oder Elektrolyten, auch mittels trägergebundener (vorportionierter) Reagenzien, gilt für die Gebührenordnungspositionen 32041 bis 32073 - Phosphor anorganisch	1	1	1	1	1	0	0	0	0	0	0	0	0	0	0	0	0	0	0	0	0	0	0	0	0	0	0	0	0	0	0	0	0	0	0	0					
IV	32	32.2.3	Physikalische oder chemische Untersuchungen	32089	Zuschlag Trägergebundene Reagenzien	1	1	1	1	1	0	0	0	0	1	0	0	0	0	0	0	0	0	0	0	0	0	0	0	0	0	0	0	0	0	0	0	0	0	0	0	0				
IV	32	32.2.3	Physikalische oder chemische Untersuchungen	32092	Quantitative Bestimmung - CK-MB	1	1	1	1	1	0	0	0	0	1	0	0	0	0	0	0	0	0	0	0	0	0	0	0	0	0	0	0	0	0	0	0	0	0	0	0	0	0			
IV	32	32.2.3	Physikalische oder chemische Untersuchungen	32094	Quantitative Bestimmung - HbA1, HbA1c	1	1	1	1	1	0	0	0	0	1	0	0	0	0	0	0	0	0	0	0	0	0	0	0	0	0	0	0	0	0	0	0	0	0	0	0	0	0			
IV	32	32.2.3	Physikalische oder chemische Untersuchungen	32097	Quantitative Bestimmung mittels Immunoassay, - Untersuchung des/der natriuretischen Peptides/Peptide BNP und/oder NT-Pro-BNP und/oder MR-Pro-ANP	1	1	1	1	1	0	0	0	0	1	0	0	0	0	0	0	0	0	0	0	0	0	0	0	0	0	0	0	0	0	0	0	0	0	0	0	0	0			
IV	32	32.2.3	Physikalische oder chemische Untersuchungen	32101	Quantitative Bestimmung mittels Immunoassay, - TSH	1	1	1	1	1	0	0	0	0	1	0	0	0	0	0	0	0	0	0	0	0	0	0	0	0	0	0	0	0	0	0	0	0	0	0	0	0	0			
IV	32	32.2.3	Physikalische oder chemische Untersuchungen	32103	Quantitative immunochemische Bestimmung im Serum, gilt für die Gebührenordnungspositionen 32090 bis 32093 - IgA	1	1	1	1	1	0	0	0	0	1	0	0	0	0	0	0	0	0	0	0	0	0	0	0	0	0	0	0	0	0	0	0	0	0	0	0	0	0	0		
IV	32	32.2.3	Physikalische oder chemische Untersuchungen	32104	Quantitative immunochemische Bestimmung im Serum, gilt für die Gebührenordnungspositionen 32090 bis 32093 - IgG	1	1	1	1	1	0	0	0	0	1	0	0	0	0	0	0	0	0	0	0	0	0	0	0	0	0	0	0	0	0	0	0	0	0	0	0	0	0	0		
IV	32	32.2.3	Physikalische oder chemische Untersuchungen	32105	Quantitative immunochemische Bestimmung im Serum, gilt für die Gebührenordnungspositionen 32090 bis 32093 - IgM	1	1	1	1	1	0	0	0	0	1	0	0	0	0	0	0	0	0	0	0	0	0	0	0	0	0	0	0	0	0	0	0	0	0	0	0	0	0	0	0	
IV	32	32.2.3	Physikalische oder chemische Untersuchungen	32106	Quantitative immunochemische Bestimmung im Serum, gilt für die Gebührenordnungspositionen 32090 bis 32093 - Transferrin	1	1	1	1	1	0	0	0	0	1	0	0	0	0	0	0	0	0	0	0	0	0	0	0	0	0	0	0	0	0	0	0	0	0	0	0	0	0	0	0	
IV	32	32.2.3	Physikalische oder chemische Untersuchungen	32107	Serum-Elektrophorese	1	1	1	1	1	0	0	0	0	1	0	0	0	0	0	0	0	0	0	0	0	0	0	0	0	0	0	0	0	0	0	0	0	0	0	0	0	0	0	0	0
IV	32	32.2.4	Gerinnungsuntersuchungen	32110	Untersuchungen zur Abklärung einer plasmatischen Gerinnungsstörung oder zur Verlaufskontrolle bei Antikoagulantientherapie, gilt für die Gebührenordnungspositionen 32100 bis 32107 - Blutungszeit (standardisiert)	1	1	1	1	1	0	0	0	0	1	0	0	0	0	0	0	0	0	0	0	0	0	0	0	0	0	0	0	0	0	0	0	0	0	0	0	0	0	0		



Bereich	Kapitel	Abschnitt	Abschnitt Bezeichnung	GOP	GOP Bezeichnung	Kernteam							Hinzuzuziehende Fachärztinnen und Fachärzte																											
						Innere Medizin und Pneumologie	Innere Medizin und Rheumatologie	Kinder- und Jugendmedizin	Kinder- und Jugendmedizin mit Zusatz-Weiterbildung Kinder-Pneumologie	Kinder- und Jugendmedizin mit Zusatz-Weiterbildung Kinder-Rheumatologie	Augenheilkunde	Haut- und Geschlechtskrankheiten	Innere Medizin und Gastroenterologie	Innere Medizin und Kardiologie	Laboratoriumsmedizin	Neurologie	Nuklearmedizin	Pathologie	Psychiatrie und Psychotherapie	Psychosomatische Medizin und Psychotherapie	Ärztliche Psychotherapeutin oder Ärztlicher Psychotherapeut	Psychologische Psychotherapeutin oder Psychologischer Psychotherapeut	Radiologie	Kinder- und Jugendpsychiatrie und -psychotherapie	Kinder- und Jugendlichenpsychotherapeutin oder Kinder- und Jugendlichenpsychotherapeut	Kinder- und Jugendmedizin mit Schwerpunkt Neuropädiatrie	Kinder- und Jugendmedizin mit Schwerpunkt Kinder-Kardiologie	Kinder- und Jugendmedizin mit Zusatz-Weiterbildung Kinder-Gastroenterologie												
IV	32	32.2.4	Gerinnungsuntersuchungen	32112	Untersuchungen zur Abklärung einer plasmatischen Gerinnungsstörung oder zur Verlaufskontrolle bei Antikoagulantientherapie, gilt für die Gebührenordnungspositionen 32100 bis 32107 - PTT	1	1	1	1	1	0	0	0	0	0	0	0	0	0	0	0	0	0	0	0	0	0	0	0	0	0	0	0	0						
IV	32	32.2.4	Gerinnungsuntersuchungen	32113	Untersuchungen zur Abklärung einer plasmatischen Gerinnungsstörung oder zur Verlaufskontrolle bei Antikoagulantientherapie, gilt für die Gebührenordnungspositionen 32100 bis 32107 - Quick-Wert, Plasma	1	1	1	1	1	0	0	0	0	1	0	0	0	0	0	0	0	0	0	0	0	0	0	0	0	0	0	0	0	0					
IV	32	32.2.4	Gerinnungsuntersuchungen	32114	Untersuchungen zur Abklärung einer plasmatischen Gerinnungsstörung oder zur Verlaufskontrolle bei Antikoagulantientherapie, gilt für die Gebührenordnungspositionen 32100 bis 32107 - Quick-Wert, Kapillarblut	1	1	1	1	1	0	0	0	0	1	0	0	0	0	0	0	0	0	0	0	0	0	0	0	0	0	0	0	0	0	0				
IV	32	32.2.4	Gerinnungsuntersuchungen	32115	Untersuchungen zur Abklärung einer plasmatischen Gerinnungsstörung oder zur Verlaufskontrolle bei Antikoagulantientherapie, gilt für die Gebührenordnungspositionen 32100 bis 32107 - Thrombinzeit	1	1	1	1	1	0	0	0	0	1	0	0	0	0	0	0	0	0	0	0	0	0	0	0	0	0	0	0	0	0	0	0			
IV	32	32.2.4	Gerinnungsuntersuchungen	32116	Untersuchungen zur Abklärung einer plasmatischen Gerinnungsstörung oder zur Verlaufskontrolle bei Antikoagulantientherapie, gilt für die Gebührenordnungspositionen 32100 bis 32107 - Fibrinogen	1	1	1	1	1	0	0	0	0	1	0	0	0	0	0	0	0	0	0	0	0	0	0	0	0	0	0	0	0	0	0	0	0		
IV	32	32.2.4	Gerinnungsuntersuchungen	32117	Untersuchungen zur Abklärung einer plasmatischen Gerinnungsstörung oder zur Verlaufskontrolle bei Antikoagulantientherapie, gilt für die Gebührenordnungspositionen 32100 bis 32107 - Fibrinmonomere, Spaltprodukte (qualitativ)	1	1	1	1	1	0	0	0	0	1	0	0	0	0	0	0	0	0	0	0	0	0	0	0	0	0	0	0	0	0	0	0	0		
IV	32	32.2.5	Funktions- und Komplexuntersuchungen	32120	Mechanisertes Blutbild, Retikulozytenzählung	1	1	1	1	1	0	0	0	0	1	0	0	0	0	0	0	0	0	0	0	0	0	0	0	0	0	0	0	0	0	0	0	0		
IV	32	32.2.5	Funktions- und Komplexuntersuchungen	32121	Mechanisierter Leukozytendifferenzierung	1	1	1	1	1	0	0	0	0	1	0	0	0	0	0	0	0	0	0	0	0	0	0	0	0	0	0	0	0	0	0	0	0	0	
IV	32	32.2.5	Funktions- und Komplexuntersuchungen	32122	Mechanisierter vollständiger Blutstatus	1	1	1	1	1	0	0	0	0	1	0	0	0	0	0	0	0	0	0	0	0	0	0	0	0	0	0	0	0	0	0	0	0	0	0

Bereich	Kapitel	Abschnitt	Abschnitt Bezeichnung	GOP	GOP Bezeichnung	Kernteam					Hinzuzuziehende Fachärztinnen und Fachärzte																																	
						Innere Medizin und Pneumologie	Innere Medizin und Rheumatologie	Kinder- und Jugendmedizin	Kinder- und Jugendmedizin mit Zusatz-Weiterbildung Kinder-Pneumologie	Kinder- und Jugendmedizin mit Zusatz-Weiterbildung Kinder-Rheumatologie	Augenheilkunde	Haut- und Geschlechtskrankheiten	Innere Medizin und Gastroenterologie	Innere Medizin und Kardiologie	Laboratoriumsmedizin	Neurologie	Nuklearmedizin	Pathologie	Psychiatrie und Psychotherapie	Psychosomatische Medizin und Psychotherapie	Arztliche Psychotherapeutin oder Arztlicher Psychotherapeut	Psychologische Psychotherapeutin oder Psychologischer Psychotherapeut	Radiologie	Kinder- und Jugendpsychiatrie und -psychotherapie	Kinder- und Jugendlichenpsychotherapeutin oder Kinder- und Jugendlichenpsychotherapeut	Kinder- und Jugendmedizin mit Schwerpunkt Neuropädiatrie	Kinder- und Jugendmedizin mit Schwerpunkt Kinder-Kardiologie	Kinder- und Jugendmedizin mit Zusatz-Weiterbildung Kinder-Gastroenterologie																
IV	32	32.2.5	Funktions- und Komplexuntersuchungen	32123	Zuschlag bei nachfolgender mikroskopischer Differenzierung	1	1	1	1	1	0	0	0	0	0	0	0	0	0	0	0	0	0	0	0	0	0	0	0	0	0	0	0	0	0	0	0	0						
IV	32	32.2.5	Funktions- und Komplexuntersuchungen	32124	Endogene Kreatinin-clearance	1	1	1	1	1	0	0	0	0	1	0	0	0	0	0	0	0	0	0	0	0	0	0	0	0	0	0	0	0	0	0	0	0	0					
IV	32	32.2.6	Immunologische Untersuchungen und Untersuchungen auf Drogen	32128	Immunologischer oder gleichwertiger chemischer Nachweis, ggf. einschl. mehrerer Probenverdünnungen, gilt für die Gebührenordnungspositionen 32120 bis 32128 - CRP	1	1	1	1	1	0	0	0	0	1	0	0	0	0	0	0	0	0	0	0	0	0	0	0	0	0	0	0	0	0	0	0	0	0	0				
IV	32	32.2.6	Immunologische Untersuchungen und Untersuchungen auf Drogen	32130	Immunologischer oder gleichwertiger chemischer Nachweis, ggf. einschl. mehrerer Probenverdünnungen, gilt für die Gebührenordnungspositionen 32120 bis 32128 - Streptolysin O-Antikörper	1	1	1	1	1	0	0	0	0	1	0	0	0	0	0	0	0	0	0	0	0	0	0	0	0	0	0	0	0	0	0	0	0	0	0	0			
IV	32	32.2.6	Immunologische Untersuchungen und Untersuchungen auf Drogen	32132	Immunologischer oder gleichwertiger chemischer Nachweis, ggf. einschl. mehrerer Probenverdünnungen, gilt für die Gebührenordnungspositionen 32120 bis 32128 - Schwangerschaftsnachweis	1	1	1	1	1	0	0	0	0	1	0	0	0	0	0	0	0	0	0	0	0	0	0	0	0	0	0	0	0	0	0	0	0	0	0	0	0		
IV	32	32.2.6	Immunologische Untersuchungen und Untersuchungen auf Drogen	32133	Immunologischer oder gleichwertiger chemischer Nachweis, ggf. einschl. mehrerer Probenverdünnungen, gilt für die Gebührenordnungspositionen 32120 bis 32128 - Mononucleose-Test	1	1	1	1	1	0	0	0	0	1	0	0	0	0	0	0	0	0	0	0	0	0	0	0	0	0	0	0	0	0	0	0	0	0	0	0	0	0	
IV	32	32.2.6	Immunologische Untersuchungen und Untersuchungen auf Drogen	32134	Immunologischer oder gleichwertiger chemischer Nachweis, ggf. einschl. mehrerer Probenverdünnungen, gilt für die Gebührenordnungspositionen 32120 bis 32128 - Myoglobin	1	1	1	1	1	0	0	0	0	1	0	0	0	0	0	0	0	0	0	0	0	0	0	0	0	0	0	0	0	0	0	0	0	0	0	0	0	0	
IV	32	32.2.6	Immunologische Untersuchungen und Untersuchungen auf Drogen	32135	Immunologischer oder gleichwertiger chemischer Nachweis, ggf. einschl. mehrerer Probenverdünnungen, gilt für die Gebührenordnungspositionen 32120 bis 32128 - Urin-Mikroalbumin	1	1	1	1	1	0	0	0	0	1	0	0	0	0	0	0	0	0	0	0	0	0	0	0	0	0	0	0	0	0	0	0	0	0	0	0	0	0	0

Appendix "Sarkoidose" - Abschnitt 1

Bereich	Kapitel	Abschnitt	Abschnitt Bezeichnung	GOP	GOP Bezeichnung	Kernteam						Hinzuzuziehende Fachärztinnen und Fachärzte																		
						Innere Medizin und Pneumologie	Innere Medizin und Rheumatologie	Kinder- und Jugendmedizin	Kinder- und Jugendmedizin mit Zusatz-Weiterbildung Kinder-Pneumologie	Kinder- und Jugendmedizin mit Zusatz-Weiterbildung Kinder-Rheumatologie	Augenheilkunde	Haut- und Geschlechtskrankheiten	Innere Medizin und Gastroenterologie	Innere Medizin und Kardiologie	Laboratoriumsmedizin	Neurologie	Nuklearmedizin	Pathologie	Psychiatrie und Psychotherapie	Psychosomatische Medizin und Psychotherapie	Ärztliche Psychotherapeutin oder Ärztlicher Psychotherapeut	Psychologische Psychotherapeutin oder Psychologischer Psychotherapeut	Radiologie	Kinder- und Jugendpsychiatrie und -psychotherapie	Kinder- und Jugendlichenpsychotherapeutin oder Kinder- und Jugendlichenpsychotherapeut	Kinder- und Jugendmedizin mit Schwerpunkt Neuropädiatrie	Kinder- und Jugendmedizin mit Schwerpunkt Kinder-Kardiologie	Kinder- und Jugendmedizin mit Zusatz-Weiterbildung Kinder-Gastroenterologie		
IV	32	32.2.6	Immunologische Untersuchungen und Untersuchungen auf Drogen	32136	Immunologischer oder gleichwertiger chemischer Nachweis, ggf. einschl. mehrerer Probenverdünnungen, gilt für die Gebührenordnungspositionen 32120 bis 32128 - Urin-Alpha-1-Mikroglobulin	1	1	1	1	1	0	0	0	0	0	0	0	0	0	0	0	0	0	0	0	0	0	0	0	
IV	32	32.2.7	Mikrobiologische Untersuchungen	32151	Kulturelle bakteriologische und/oder mykologische Untersuchung	1	1	1	1	1	0	0	0	0	0	0	0	0	0	0	0	0	0	0	0	0	0	0	0	
IV	32	32.3.1	Mikroskopische Untersuchungen	32164	Mikroskopische Differenzierung eines Materials als gefärbte(r) Ausstrich(e) oder als Tupfpräparat(e) eines Organpunktales, gilt für die Gebührenordnungspositionen 32160 bis 32164 - Lymphknoten-Punktat	0	0	0	0	0	0	0	0	0	1	0	0	0	0	0	0	0	0	0	0	0	0	0	0	
IV	32	32.3.1	Mikroskopische Untersuchungen	32167	Mikroskopische Differenzierung eines Materials als gefärbte(r) Ausstrich(e) oder als Tupfpräparat(e) eines Organpunktales, gilt für die Gebührenordnungspositionen 32160 bis 32164 - Liquorzellausstrich	0	0	0	0	0	0	0	0	0	0	1	0	0	0	0	0	0	0	0	0	0	0	0	0	
IV	32	32.3.1	Mikroskopische Untersuchungen	32176	Mikroskopische Untersuchung eines Körpermaterials auf Krankheitserreger nach differenzierender Färbung, gilt für die Gebührenordnungspositionen 32175 bis 32182 - Ziehl-Neelsen-Färbung auf Mykobakterien	0	0	0	0	0	0	0	0	0	0	1	0	0	0	0	0	0	0	0	0	0	0	0	0	0
IV	32	32.3.1	Mikroskopische Untersuchungen	32177	Mikroskopische Untersuchung eines Körpermaterials auf Krankheitserreger nach differenzierender Färbung, gilt für die Gebührenordnungspositionen 32175 bis 32182 - Färbung mit Fluorochromen (z. B. Auramin) auf Mykobakterien	0	0	0	0	0	0	0	0	0	1	0	0	0	0	0	0	0	0	0	0	0	0	0	0	0
IV	32	32.3.1	Mikroskopische Untersuchungen	32178	Mikroskopische Untersuchung eines Körpermaterials auf Krankheitserreger nach differenzierender Färbung, gilt für die Gebührenordnungspositionen 32175 bis 32182 - Giemsa-Färbung auf Protozoen	0	0	0	0	0	0	0	0	0	1	0	0	0	0	0	0	0	0	0	0	0	0	0	0	0

Appendix "Sarkoidose" - Abschnitt 1

Bereich	Kapitel	Abschnitt	Abschnitt Bezeichnung	GOP	GOP Bezeichnung	Kernteam									Hinzuzuziehende Fachärztinnen und Fachärzte																							
						Innere Medizin und Pneumologie	Innere Medizin und Rheumatologie	Kinder- und Jugendmedizin	Kinder- und Jugendmedizin mit Zusatz-Weiterbildung Kinder-Pneumologie	Kinder- und Jugendmedizin mit Zusatz-Weiterbildung Kinder-Rheumatologie	Augenheilkunde	Haut- und Geschlechtskrankheiten	Innere Medizin und Gastroenterologie	Innere Medizin und Kardiologie	Laboratoriumsmedizin	Neurologie	Nuklearmedizin	Pathologie	Psychiatrie und Psychotherapie	Psychosomatische Medizin und Psychotherapie	Arztliche Psychotherapeuten oder Arztl. Psychotherapeuten	Psychologische Psychotherapeuten oder Psychologische Psychotherapeuten	Radiologie	Kinder- und Jugendpsychiatrie und -psychotherapie	Kinder- und Jugendlichenpsychotherapeuten oder Kinder- und Jugendlichenpsychotherapeuten	Kinder- und Jugendmedizin mit Schwerpunkt Neuropädiatrie	Kinder- und Jugendmedizin mit Schwerpunkt Kinder-Kardiologie	Kinder- und Jugendmedizin mit Zusatz-Weiterbildung Kinder-Gastroenterologie										
IV	32	32.3.1	Mikroskopische Untersuchungen	32179	Mikroskopische Untersuchung eines Körpermaterials auf Krankheitserreger nach differenzierender Färbung, gilt für die Gebührenordnungspositionen 32175 bis 32182 - Karbolfuchsinfärbung auf Kryptosporidien	0	0	0	0	0	0	0	0	0	0	0	0	0	0	0	0	0	0	0	0	0	0	0	0	0	0	0	0	0	0	0	0	0
IV	32	32.3.1	Mikroskopische Untersuchungen	32180	Mikroskopische Untersuchung eines Körpermaterials auf Krankheitserreger nach differenzierender Färbung, gilt für die Gebührenordnungspositionen 32175 bis 32182 - Tuschepräparat auf Kryptokokken	0	0	0	0	0	0	0	0	0	0	0	0	0	0	0	0	0	0	0	0	0	0	0	0	0	0	0	0	0	0	0	0	0
IV	32	32.3.1	Mikroskopische Untersuchungen	32181	Mikroskopische Untersuchung eines Körpermaterials auf Krankheitserreger nach differenzierender Färbung, gilt für die Gebührenordnungspositionen 32175 bis 32182 - Färbung mit Fluorochromen auf Pilze	0	0	0	0	0	0	0	0	0	0	0	0	0	0	0	0	0	0	0	0	0	0	0	0	0	0	0	0	0	0	0	0	0
IV	32	32.3.1	Mikroskopische Untersuchungen	32187	Mikroskopische Untersuchung eines Körpermaterials auf Krankheitserreger nach differenzierender Färbung, gilt für die Gebührenordnungspositionen Nrn. 32185 bis 32187 - Silberfärbung auf Pneumozysten	0	0	0	0	0	0	0	0	0	0	0	0	1	0	0	0	0	0	0	0	0	0	0	0	0	0	0	0	0	0	0	0	0
IV	32	32.3.4	Klinisch-chemische Untersuchungen	32232	Quantitative chemische oder physikalische Bestimmung, gilt für die Gebührenordnungspositionen 32230 bis 32246 und 32248 - Lactat	0	0	0	0	0	0	0	0	0	0	0	0	1	0	0	0	0	0	0	0	0	0	0	0	0	0	0	0	0	0	0	0	0
IV	32	32.3.4	Klinisch-chemische Untersuchungen	32237	Quantitative chemische oder physikalische Bestimmung, gilt für die Gebührenordnungspositionen 32230 bis 32246 und 32248 - Gesamteiweiß Liquor / Harn	0	0	0	0	0	0	0	0	0	0	0	0	1	0	0	0	0	0	0	0	0	0	0	0	0	0	0	0	0	0	0	0	0
IV	32	32.3.4	Klinisch-chemische Untersuchungen	32240	Quantitative chemische oder physikalische Bestimmung, gilt für die Gebührenordnungspositionen 32230 bis 32246 und 32248 - ACE	0	0	0	0	0	0	0	0	0	0	0	0	1	0	0	0	0	0	0	0	0	0	0	0	0	0	0	0	0	0	0	0	0

Dieses Angebot-Version ist nicht mehr in Kraft

Appendix "Sarkoidose" - Abschnitt 1

Bereich	Kapitel	Abschnitt	Abschnitt Bezeichnung	GOP	GOP Bezeichnung	Kernteam														Hinzuzuziehende Fachärztinnen und Fachärzte											
						Innere Medizin und Pneumologie	Innere Medizin und Rheumatologie	Kinder- und Jugendmedizin	Kinder- und Jugendmedizin mit Zusatz-Weiterbildung Kinder-Pneumologie	Kinder- und Jugendmedizin mit Zusatz-Weiterbildung Kinder-Rheumatologie	Augenheilkunde	Haut- und Geschlechtskrankheiten	Innere Medizin und Gastroenterologie	Innere Medizin und Kardiologie	Laboratoriumsmedizin	Neurologie	Nuklearmedizin	Pathologie	Psychiatrie und Psychotherapie	Psychosomatische Medizin und Psychotherapie	Arztliche Psychotherapeutin oder Arztlicher Psychotherapeut	Psychologische Psychotherapeutin oder Psychologischer Psychotherapeut	Radiologie	Kinder- und Jugendpsychiatrie und -psychotherapie	Kinder- und Jugendlichenpsychotherapeutin oder Kinder- und Jugendlichenpsychotherapeut	Kinder- und Jugendmedizin mit Schwerpunkt Neuropädiatrie	Kinder- und Jugendmedizin mit Schwerpunkt Kinderkardiologie	Kinder- und Jugendmedizin mit Zusatz-Weiterbildung Kinder-Gastroenterologie			
IV	32	32.3.4	Klinisch-chemische Untersuchungen	32244	Quantitative chemische oder physikalische Bestimmung, gilt für die Gebührenordnungspositionen 32230 bis 32246 und 32248 - Osmolalität	0	0	0	0	0	0	0	0	0	0	0	0	0	0	0	0	0	0	0	0	0	0	0	0	0	0
IV	32	32.3.4	Klinisch-chemische Untersuchungen	32247	Blutgasanalyse und Saure-Basen-Status	0	0	0	0	0	0	0	0	0	0	0	0	0	0	0	0	0	0	0	0	0	0	0	0	0	0
IV	32	32.3.4	Klinisch-chemische Untersuchungen	32248	Quantitative chemische oder physikalische Bestimmung, gilt für die Gebührenordnungspositionen 32230 bis 32246 und 32248 - Magnesium	0	0	0	0	0	0	0	0	0	0	1	0	0	0	0	0	0	0	0	0	0	0	0	0	0	0
IV	32	32.3.4	Klinisch-chemische Untersuchungen	32254	Quantitative chemische oder physikalische Bestimmung, gilt für die Gebührenordnungspositionen 32250 bis 32262 - Fetales (HbF) oder freies Hämoglobin	0	0	0	0	0	0	0	0	0	1	0	0	0	0	0	0	0	0	0	0	0	0	0	0	0	0
IV	32	32.3.4	Klinisch-chemische Untersuchungen	32308	Quantitative chromatographische Bestimmung(en) einer oder mehrerer Substanz(en), ggf. einschl. qualitativem chromatographischem Nachweis, gilt für die Gebührenordnungspositionen 32300 bis 32313 - Pyridinolin und/oder Desoxyypyridinolin	0	0	0	0	0	0	0	0	0	1	0	0	0	0	0	0	0	0	0	0	0	0	0	0	0	0
IV	32	32.3.4	Klinisch-chemische Untersuchungen	32320	Quantitative Bestimmung der freien Schilddrüsenhormone, gilt für die Gebührenordnungspositionen 32320 bis 32321 - FT4	0	0	0	0	0	0	0	0	0	1	0	0	0	0	0	0	0	0	0	0	0	0	0	0	0	0
IV	32	32.3.4	Klinisch-chemische Untersuchungen	32321	Quantitative Bestimmung der freien Schilddrüsenhormone, gilt für die Gebührenordnungspositionen 32320 bis 32321 - FT3	0	0	0	0	0	0	0	0	0	1	0	0	0	0	0	0	0	0	0	0	0	0	0	0	0	0
IV	32	32.3.4	Klinisch-chemische Untersuchungen	32325	Quantitative Bestimmung, gilt für die Gebührenordnungspositionen 32323 bis 32325 - Ferritin	0	0	0	0	0	0	0	0	0	1	0	0	0	0	0	0	0	0	0	0	0	0	0	0	0	0
IV	32	32.3.4	Klinisch-chemische Untersuchungen	32341	Quantitative Bestimmung von Arzneimitteln mittels Immunoassay, gilt für die Leistungen nach den Nrn. 32340 bis 32346 - Antibiotika	0	0	0	0	0	0	0	0	0	1	0	0	0	0	0	0	0	0	0	0	0	0	0	0	0	0
IV	32	32.3.4	Klinisch-chemische Untersuchungen	32344	Quantitative Bestimmung von Arzneimitteln mittels Immunoassay, gilt für die Leistungen nach den Nrn. 32340 bis 32346 - Zytostatika	0	0	0	0	0	0	0	0	0	1	0	0	0	0	0	0	0	0	0	0	0	0	0	0	0	0

Appendix "Sarkoidose" - Abschnitt 1

Bereich	Kapitel	Abschnitt	Abschnitt Bezeichnung	GOP	GOP Bezeichnung	Kernteam												Hinzuzuziehende Fachärztinnen und Fachärzte																							
						Innere Medizin und Pneumologie	Innere Medizin und Rheumatologie	Kinder- und Jugendmedizin	Kinder- und Jugendmedizin mit Zusatz-Weiterbildung Kinder-Pneumologie	Kinder- und Jugendmedizin mit Zusatz-Weiterbildung Kinder-Rheumatologie	Augenheilkunde	Haut- und Geschlechtskrankheiten	Innere Medizin und Gastroenterologie	Innere Medizin und Kardiologie	Laboratoriumsmedizin	Neurologie	Nuklearmedizin	Pathologie	Psychiatrie und Psychotherapie	Psychosomatische Medizin und Psychotherapie	Arztliche Psychotherapeutin oder Arztlicher Psychotherapeut	Psychologische Psychotherapeutin oder Psychologischer Psychotherapeut	Radiologie	Kinder- und Jugendpsychiatrie und -psychotherapie	Kinder- und Jugendlichenspsychotherapeutin oder Kinder- und Jugendlichenspsychotherapeut	Kinder- und Jugendmedizin mit Schwerpunkt Neuropädiatrie	Kinder- und Jugendmedizin mit Schwerpunkt Kinder-Kardiologie	Kinder- und Jugendmedizin mit Zusatz-Weiterbildung Kinder-Gastroenterologie													
IV	32	32.3.4	Klinisch-chemische Untersuchungen	32413	Quantitative Bestimmung mittels Immunoassay, gilt für die Gebührenordnungspositionen 32410 bis 32416 - Vitamin D	0	0	0	0	0	0	0	0	0	0	0	0	0	0	0	0	0	0	0	0	0	0	0	0	0	0	0	0	0	0	0	0	0	0	0	0
IV	32	32.3.4	Klinisch-chemische Untersuchungen	32414	Quantitative Bestimmung mittels Immunoassay, gilt für die Gebührenordnungspositionen 32410 bis 32416 - Osteocalcin	0	0	0	0	0	0	0	0	0	0	1	0	0	0	0	0	0	0	0	0	0	0	0	0	0	0	0	0	0	0	0	0	0	0	0	0
IV	32	32.3.4	Klinisch-chemische Untersuchungen	32415	Quantitative Bestimmung mittels Immunoassay, gilt für die Gebührenordnungspositionen 32410 bis 32416 - ADH	0	0	0	0	0	0	0	0	0	0	1	0	0	0	0	0	0	0	0	0	0	0	0	0	0	0	0	0	0	0	0	0	0	0	0	0
IV	32	32.3.4	Klinisch-chemische Untersuchungen	32421	Quantitative Bestimmung mittels Immunoassay, gilt für die Gebührenordnungspositionen 32420 bis 32421 - Vitamin D3	0	0	0	0	0	0	0	0	0	0	1	0	0	0	0	0	0	0	0	0	0	0	0	0	0	0	0	0	0	0	0	0	0	0	0	0
IV	32	32.3.5	Immunologische Untersuchungen	32435	Quantitative Best. von humanen Proteinen oder anderen Substanzen mittels Immunnephelometrie, Immunturbidimetrie, Immunpräzipitation, Fluorometrie, Immunoassay oder anderer gleichwert. Verfahren, gilt für die Gebührenordnungspositionen 32435 bis 32455 - Albumin	0	0	0	0	0	0	0	0	0	0	1	0	0	0	0	0	0	0	0	0	0	0	0	0	0	0	0	0	0	0	0	0	0	0	0	0
IV	32	32.3.5	Immunologische Untersuchungen	32437	Quantitative Best. von humanen Proteinen oder anderen Substanzen mittels Immunnephelometrie, Immunturbidimetrie, Immunpräzipitation, Fluorometrie, Immunoassay oder anderer gleichwert. Verfahren, gilt für die Gebührenordnungspositionen 32435 bis 32455 - Alpha-1-Mikroglobulin	0	0	0	0	0	0	0	0	0	0	1	0	0	0	0	0	0	0	0	0	0	0	0	0	0	0	0	0	0	0	0	0	0	0	0	0
IV	32	32.3.5	Immunologische Untersuchungen	32439	Quantitative Best. von humanen Proteinen oder anderen Substanzen mittels Immunnephelometrie, Immunturbidimetrie, Immunpräzipitation, Fluorometrie, Immunoassay oder anderer gleichwert. Verfahren, gilt für die Gebührenordnungspositionen 32435 bis 32455 - Alpha-2-Makroglobulin	0	0	0	0	0	0	0	0	0	0	1	0	0	0	0	0	0	0	0	0	0	0	0	0	0	0	0	0	0	0	0	0	0	0	0	0

Bereich	Kapitel	Abschnitt	Abschnitt Bezeichnung	GOP	GOP Bezeichnung	Kernteam								Hinzuzuziehende Fachärztinnen und Fachärzte																				
						Innere Medizin und Pneumologie	Innere Medizin und Rheumatologie	Kinder- und Jugendmedizin	Kinder- und Jugendmedizin mit Zusatz-Weiterbildung Kinder-Pneumologie	Kinder- und Jugendmedizin mit Zusatz-Weiterbildung Kinder-Rheumatologie	Augenheilkunde	Haut- und Geschlechtskrankheiten	Innere Medizin und Gastroenterologie	Innere Medizin und Kardiologie	Laboratoriumsmedizin	Neurologie	Nuklearmedizin	Pathologie	Psychiatrie und Psychotherapie	Psychosomatische Medizin und Psychotherapie	Ärztliche Psychotherapeutin oder Ärztlicher Psychotherapeut	Psychologische Psychotherapeutin oder Psychologischer Psychotherapeut	Radiologie	Kinder- und Jugendpsychiatrie und -psychotherapie	Kinder- und Jugendlichenpsychotherapeutin oder Kinder- und Jugendlichenpsychotherapeut	Kinder- und Jugendmedizin mit Schwerpunkt Neuropädiatrie	Kinder- und Jugendmedizin mit Schwerpunkt Kardiologie	Kinder- und Jugendmedizin mit Zusatz-Weiterbildung Kinder-Gastroenterologie						
IV	32	32.3.5	Immunologische Untersuchungen	32441	Quantitative Best. von humanen Proteinen oder anderen Substanzen mittels Immunnephelometrie, Immunturbidimetrie, Immunpräzipitation, Fluorometrie, Immunoassay oder anderer gleichwert. Verfahren, gilt für die Gebührenordnungspositionen 32435 bis 32455 - Haptoglobin	0	0	0	0	0	0	0	0	0	0	0	0	0	0	0	0	0	0	0	0	0	0	0	0	0	0	0	0	0
IV	32	32.3.5	Immunologische Untersuchungen	32448	Quantitative Best. von humanen Proteinen oder anderen Substanzen mittels Immunnephelometrie, Immunturbidimetrie, Immunpräzipitation, Fluorometrie, Immunoassay oder anderer gleichwert. Verfahren, gilt für die Gebührenordnungspositionen 32435 bis 32455 - IgA, IgG, IgM im Liquor	0	0	0	0	0	0	0	0	0	0	0	1	0	0	0	0	0	0	0	0	0	0	0	0	0	0	0	0	0
IV	32	32.3.5	Immunologische Untersuchungen	32449	Quantitative Best. von humanen Proteinen oder anderen Substanzen mittels Immunnephelometrie, Immunturbidimetrie, Immunpräzipitation, Fluorometrie, Immunoassay oder anderer gleichwert. Verfahren, gilt für die Gebührenordnungspositionen 32435 bis 32455 - IgG im Harn	0	0	0	0	0	0	0	0	0	0	0	1	0	0	0	0	0	0	0	0	0	0	0	0	0	0	0	0	0
IV	32	32.3.5	Immunologische Untersuchungen	32450	Quantitative Best. von humanen Proteinen oder anderen Substanzen mittels Immunnephelometrie, Immunturbidimetrie, Immunpräzipitation, Fluorometrie, Immunoassay oder anderer gleichwert. Verfahren, gilt für die Gebührenordnungspositionen 32435 bis 32455 - Myoglobin	0	0	0	0	0	0	0	0	0	0	1	0	0	0	0	0	0	0	0	0	0	0	0	0	0	0	0	0	0
IV	32	32.3.5	Immunologische Untersuchungen	32459	Quantitative Best. mittels Immunnephelometrie, Immunturbidimetrie, Immunpräzipitation, Immunoassay oder anderer gleichwertiger Verfahren, gilt für die Leistungen nach den Nrn. 32459 bis 32461 - Procalcitonin	0	0	0	0	0	0	0	0	0	0	1	0	0	0	0	0	0	0	0	0	0	0	0	0	0	0	0	0	0

Appendix "Sarkoidose" - Abschnitt 1

Bereich	Kapitel	Abschnitt	Abschnitt Bezeichnung	GOP	GOP Bezeichnung	Kernteam							Hinzuzuziehende Fachärztinnen und Fachärzte																					
						Innere Medizin und Pneumologie	Innere Medizin und Rheumatologie	Kinder- und Jugendmedizin	Kinder- und Jugendmedizin mit Zusatz-Weiterbildung Kinder-Pneumologie	Kinder- und Jugendmedizin mit Zusatz-Weiterbildung Kinder-Rheumatologie	Augenheilkunde	Haut- und Geschlechtskrankheiten	Innere Medizin und Gastroenterologie	Innere Medizin und Kardiologie	Laboratoriumsmedizin	Neurologie	Nuklearmedizin	Pathologie	Psychiatrie und Psychotherapie	Psychosomatische Medizin und Psychotherapie	Arztliche Psychotherapeuten oder Ärztlicher Psychotherapeut	Psychologische Psychotherapeuten oder Psychologischer Psychotherapeut	Radiologie	Kinder- und Jugendpsychiatrie und -psychotherapie	Kinder- und Jugendlicherpsychiotherapeuten oder Kinder- und Jugendlicherpsychiotherapeut	Kinder- und Jugendmedizin mit Schwerpunkt Neuropädiatrie	Kinder- und Jugendmedizin mit Schwerpunkt Kinder-Kardiologie	Kinder- und Jugendmedizin mit Zusatz-Weiterbildung Kinder-Gastroenterologie						
IV	32	32.3.5	Immunologische Untersuchungen	32460	Quantitative Best. mittels Immunelektrophoretik, Immunturbidimetrie, Immunpräzipitation, Immunoassay oder anderer gleichwertiger Verfahren, gilt für die Leistungen nach den Nrn. 32459 bis 32461 - CRP	0	0	0	0	0	0	0	0	0	0	0	0	0	0	0	0	0	0	0	0	0	0	0	0	0	0	0	0	
IV	32	32.3.5	Immunologische Untersuchungen	32463	Cystatin C	0	0	0	0	0	0	0	0	0	0	0	0	0	0	0	0	0	0	0	0	0	0	0	0	0	0	0	0	
IV	32	32.3.5	Immunologische Untersuchungen	32465	Elektrophoretische Trennung von humanen Proteinen, gilt für die Gebührenordnungspositionen 32465 bis 32475 - Oligoklonale Banden	0	0	0	0	0	0	0	0	0	1	0	0	0	0	0	0	0	0	0	0	0	0	0	0	0	0	0	0	
IV	32	32.3.5	Immunologische Untersuchungen	32521	Differenzierung und Quantifizierung von Zellen (Immunphänotypisierung) mittels Durchflußzytometrie und/oder mikroskopisch und mittels markierter monoklonaler Antikörper, gilt für die Gebührenordnungspositionen 32520 bis 32527 - T-Lymphozyten	0	0	0	0	0	0	0	0	0	1	0	0	0	0	0	0	0	0	0	0	0	0	0	0	0	0	0	0	
IV	32	32.3.5	Immunologische Untersuchungen	32522	Differenzierung und Quantifizierung von Zellen (Immunphänotypisierung) mittels Durchflußzytometrie und/oder mikroskopisch und mittels markierter monoklonaler Antikörper, gilt für die Gebührenordnungspositionen 32520 bis 32527 - CD4-Zellen	0	0	0	0	0	0	0	0	0	1	0	0	0	0	0	0	0	0	0	0	0	0	0	0	0	0	0	0	
IV	32	32.3.5	Immunologische Untersuchungen	32523	Differenzierung und Quantifizierung von Zellen (Immunphänotypisierung) mittels Durchflußzytometrie und/oder mikroskopisch und mittels markierter monoklonaler Antikörper, gilt für die Gebührenordnungspositionen 32520 bis 32527 - CD8-Zellen	0	0	0	0	0	0	0	0	0	1	0	0	0	0	0	0	0	0	0	0	0	0	0	0	0	0	0	0	0
IV	32	32.3.7	Infektionsimmunologische Untersuchungen	32569	Toxoplasma-Antikörper - Suchtest	0	0	0	0	0	0	0	0	0	0	1	0	0	0	0	0	0	0	0	0	0	0	0	0	0	0	0	0	
IV	32	32.3.7	Infektionsimmunologische Untersuchungen	32570	Toxoplasma-IgM-Antikörper quantitativ	0	0	0	0	0	0	0	0	0	0	1	0	0	0	0	0	0	0	0	0	0	0	0	0	0	0	0	0	
IV	32	32.3.7	Infektionsimmunologische Untersuchungen	32571	Toxoplasma-Antikörper quantitativ nach Suchtest	0	0	0	0	0	0	0	0	0	0	1	0	0	0	0	0	0	0	0	0	0	0	0	0	0	0	0	0	
IV	32	32.3.7	Infektionsimmunologische Untersuchungen	32592	Qualitativer Nachweis und/oder quantitative Bestimmung von Antikörpern gegen Krankheitserreger (gilt für 32585 bis 32641) - Legionellen-Antikörper	0	0	0	0	0	0	0	0	0	0	1	0	0	0	0	0	0	0	0	0	0	0	0	0	0	0	0	0	0

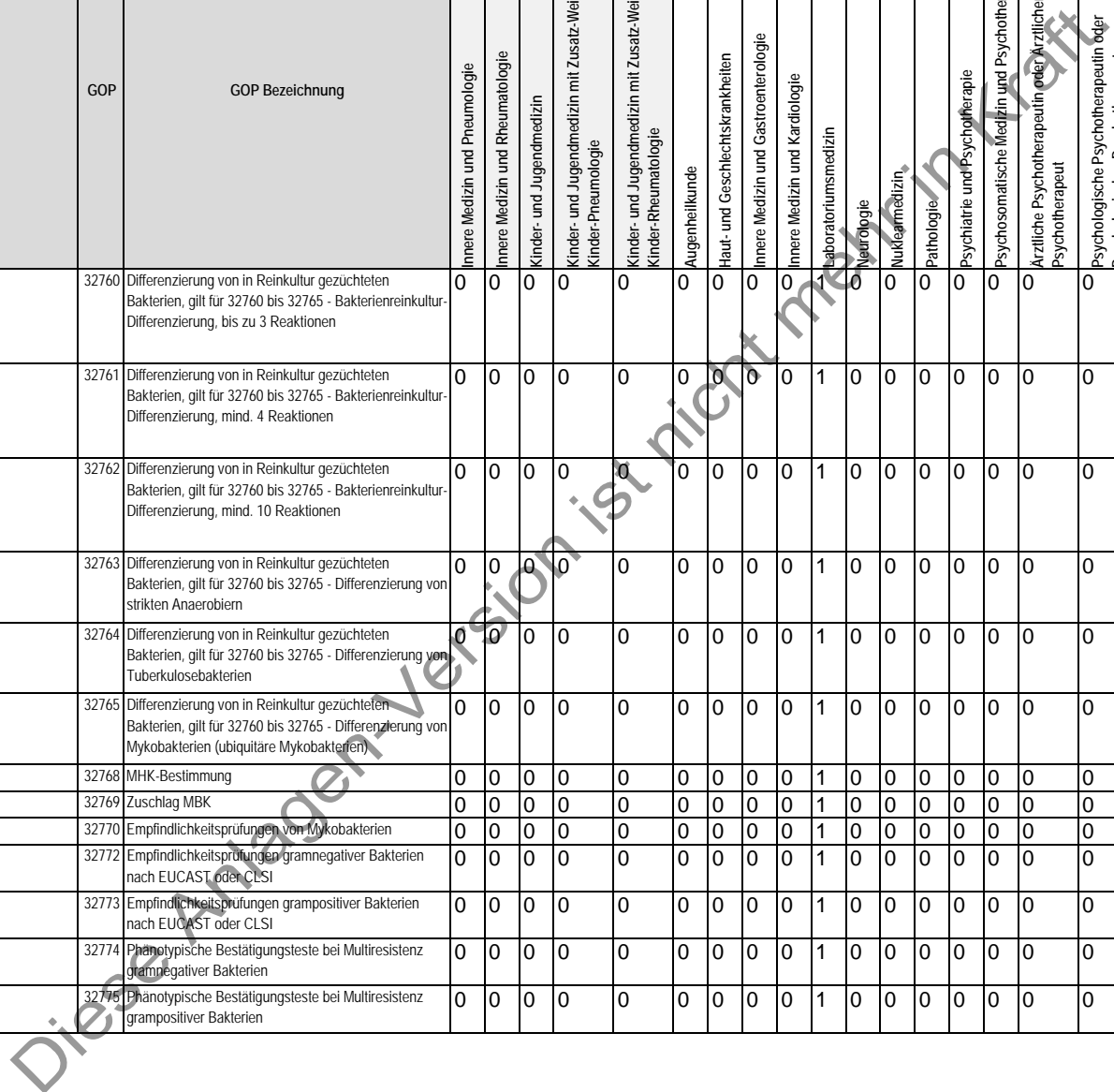
Bereich	Kapitel	Abschnitt	Abschnitt Bezeichnung	GOP	GOP Bezeichnung	Kernteam													Hinzuzuziehende Fachärztinnen und Fachärzte																
						Innere Medizin und Pneumologie	Innere Medizin und Rheumatologie	Kinder- und Jugendmedizin	Kinder- und Jugendmedizin mit Zusatz-Weiterbildung Kinder-Pneumologie	Kinder- und Jugendmedizin mit Zusatz-Weiterbildung Kinder-Rheumatologie	Augenheilkunde	Haut- und Geschlechtskrankheiten	Innere Medizin und Gastroenterologie	Innere Medizin und Kardiologie	Laboratoriumsmedizin	Neurologie	Nuklearmedizin	Pathologie	Psychiatrie und Psychotherapie	Psychosomatische Medizin und Psychotherapie	Arztliche Psychotherapeutin oder Arztlicher Psychotherapeut	Psychologische Psychotherapeutin oder Psychologischer Psychotherapeut	Radio-logie	Kinder- und Jugendpsychiatrie und -psychotherapie	Kinder- und Jugendlichenpsychotherapeutin oder Kinder- und Jugendlichenpsychotherapeut	Kinder- und Jugendmedizin mit Schwerpunkt Neuropädiatrie	Kinder- und Jugendmedizin mit Schwerpunkt Kinder-Kardiologie	Kinder- und Jugendmedizin mit Zusatz-Weiterbildung Kinder-Gastroenterologie							
IV	32	32.3.7	Infektionsimmunologische Untersuchungen	32594	Qualitativer Nachweis und/oder quantitative Bestimmung von Antikörpern gegen Krankheitserreger (gilt für 32585 bis 32641) - Listerien-Antikörper	0	0	0	0	0	0	0	0	0	0	0	0	0	0	0	0	0	0	0	0	0	0	0	0	0	0	0	0	0	0
IV	32	32.3.7	Infektionsimmunologische Untersuchungen	32602	Qualitativer Nachweis und/oder quantitative Bestimmung von Antikörpern gegen Krankheitserreger (gilt für 32585 bis 32641) - Cytomegalievirus-Antikörper	0	0	0	0	0	0	0	0	0	0	1	0	0	0	0	0	0	0	0	0	0	0	0	0	0	0	0	0	0	
IV	32	32.3.7	Infektionsimmunologische Untersuchungen	32603	Qualitativer Nachweis und/oder quantitative Bestimmung von Antikörpern gegen Krankheitserreger (gilt für 32585 bis 32641) - Cytomegalievirus-IgM-Antikörper	0	0	0	0	0	0	0	0	0	0	1	0	0	0	0	0	0	0	0	0	0	0	0	0	0	0	0	0	0	
IV	32	32.3.7	Infektionsimmunologische Untersuchungen	32605	Qualitativer Nachweis und/oder quantitative Bestimmung von Antikörpern gegen Krankheitserreger (gilt für 32585 bis 32641) - EBV-EA-Antikörper	0	0	0	0	0	0	0	0	0	0	1	0	0	0	0	0	0	0	0	0	0	0	0	0	0	0	0	0	0	
IV	32	32.3.7	Infektionsimmunologische Untersuchungen	32606	Qualitativer Nachweis und/oder quantitative Bestimmung von Antikörpern gegen Krankheitserreger (gilt für 32585 bis 32641) - EBV-EBNA-Antikörper	0	0	0	0	0	0	0	0	0	0	1	0	0	0	0	0	0	0	0	0	0	0	0	0	0	0	0	0	0	
IV	32	32.3.7	Infektionsimmunologische Untersuchungen	32607	Qualitativer Nachweis und/oder quantitative Bestimmung von Antikörpern gegen Krankheitserreger (gilt für 32585 bis 32641) - EBV-VCA-Antikörper	0	0	0	0	0	0	0	0	0	0	1	0	0	0	0	0	0	0	0	0	0	0	0	0	0	0	0	0	0	
IV	32	32.3.7	Infektionsimmunologische Untersuchungen	32608	Qualitativer Nachweis und/oder quantitative Bestimmung von Antikörpern gegen Krankheitserreger (gilt für 32585 bis 32641) - EBV-VCA-IgM-Antikörper	0	0	0	0	0	0	0	0	0	0	1	0	0	0	0	0	0	0	0	0	0	0	0	0	0	0	0	0	0	
IV	32	32.3.7	Infektionsimmunologische Untersuchungen	32614	Qualitativer Nachweis und/oder quantitative Bestimmung von Antikörpern gegen Krankheitserreger (gilt für 32585 bis 32641) - HbC-Antikörper	0	0	0	0	0	0	0	0	0	0	1	0	0	0	0	0	0	0	0	0	0	0	0	0	0	0	0	0	0	

Bereich	Kapitel	Abschnitt	Abschnitt Bezeichnung	GOP	GOP Bezeichnung	Kernteam							Hinzuzuziehende Fachärztinnen und Fachärzte																						
						Innere Medizin und Pneumologie	Innere Medizin und Rheumatologie	Kinder- und Jugendmedizin	Kinder- und Jugendmedizin mit Zusatz-Weiterbildung Kinder-Pneumologie	Kinder- und Jugendmedizin mit Zusatz-Weiterbildung Kinder-Rheumatologie	Augenheilkunde	Haut- und Geschlechtskrankheiten	Innere Medizin und Gastroenterologie	Innere Medizin und Kardiologie	Laboratoriumsmedizin	Neurologie	Nuklearmedizin	Pathologie	Psychiatrie und Psychotherapie	Psychosomatische Medizin und Psychotherapie	Arztliche Psychotherapeuten oder Ärztlicher Psychotherapeut	Psychologische Psychotherapeuten oder Psychologischer Psychotherapeut	Radiologie	Kinder- und Jugendpsychiatrie und -psychotherapie	Kinder- und Jugendlichenpsychotherapeuten oder Kinder- und Jugendlichenpsychotherapeut	Kinder- und Jugendmedizin mit Schwerpunkt Neuropädiatrie	Kinder- und Jugendmedizin mit Schwerpunkt Kinder-Kardiologie	Kinder- und Jugendmedizin mit Zusatz-Weiterbildung Kinder-Gastroenterologie							
IV	32	32.3.7	Infektionsimmunologische Untersuchungen	32615	Qualitativer Nachweis und/oder quantitative Bestimmung von Antikörpern gegen Krankheitserreger (gilt für 32585 bis 32641) - HbC-IgM-Antikörper	0	0	0	0	0	0	0	0	0	0	0	0	0	0	0	0	0	0	0	0	0	0	0	0	0	0	0	0	0	0
IV	32	32.3.7	Infektionsimmunologische Untersuchungen	32616	Qualitativer Nachweis und/oder quantitative Bestimmung von Antikörpern gegen Krankheitserreger (gilt für 32585 bis 32641) - HBe-Antikörper	0	0	0	0	0	0	0	0	0	0	1	0	0	0	0	0	0	0	0	0	0	0	0	0	0	0	0	0	0	0
IV	32	32.3.7	Infektionsimmunologische Untersuchungen	32617	Qualitativer Nachweis und/oder quantitative Bestimmung von Antikörpern gegen Krankheitserreger (gilt für 32585 bis 32641) - HBs-Antikörper	0	0	0	0	0	0	0	0	0	0	1	0	0	0	0	0	0	0	0	0	0	0	0	0	0	0	0	0	0	0
IV	32	32.3.7	Infektionsimmunologische Untersuchungen	32618	Qualitativer Nachweis und/oder quantitative Bestimmung von Antikörpern gegen Krankheitserreger (gilt für 32585 bis 32641) - HCV-Antikörper	0	0	0	0	0	0	0	0	0	0	1	0	0	0	0	0	0	0	0	0	0	0	0	0	0	0	0	0	0	0
IV	32	32.3.7	Infektionsimmunologische Untersuchungen	32621	Qualitativer Nachweis und/oder quantitative Bestimmung von Antikörpern gegen Krankheitserreger (gilt für 32585 bis 32641) - HSV-Antikörper	0	0	0	0	0	0	0	0	0	0	1	0	0	0	0	0	0	0	0	0	0	0	0	0	0	0	0	0	0	0
IV	32	32.3.7	Infektionsimmunologische Untersuchungen	32628	Qualitativer Nachweis und/oder quantitative Bestimmung von Antikörpern gegen Krankheitserreger (gilt für 32585 bis 32641) - RSV-Antikörper	0	0	0	0	0	0	0	0	0	0	1	0	0	0	0	0	0	0	0	0	0	0	0	0	0	0	0	0	0	0
IV	32	32.3.7	Infektionsimmunologische Untersuchungen	32629	Qualitativer Nachweis und/oder quantitative Bestimmung von Antikörpern gegen Krankheitserreger (gilt für 32585 bis 32641) - Varicella-Zoster-Virus-Antikörper	0	0	0	0	0	0	0	0	0	0	1	0	0	0	0	0	0	0	0	0	0	0	0	0	0	0	0	0	0	0
IV	32	32.3.7	Infektionsimmunologische Untersuchungen	32630	Qualitativer Nachweis und/oder quantitative Bestimmung von Antikörpern gegen Krankheitserreger (gilt für 32585 bis 32641) - Varicella-Zoster-Virus-IgM-Antikörper	0	0	0	0	0	0	0	0	0	0	1	0	0	0	0	0	0	0	0	0	0	0	0	0	0	0	0	0	0	0

Appendix "Sarkoidose" - Abschnitt 1

Bereich	Kapitel	Abschnitt	Abschnitt Bezeichnung	GOP	GOP Bezeichnung	Kernteam													Hinzuzuziehende Fachärztinnen und Fachärzte																		
						Innere Medizin und Pneumologie	Innere Medizin und Rheumatologie	Kinder- und Jugendmedizin	Kinder- und Jugendmedizin mit Zusatz-Weiterbildung Kinder-Pneumologie	Kinder- und Jugendmedizin mit Zusatz-Weiterbildung Kinder-Rheumatologie	Augenheilkunde	Haut- und Geschlechtskrankheiten	Innere Medizin und Gastroenterologie	Innere Medizin und Kardiologie	Laboratoriumsmedizin	Neurologie	Nuklearmedizin	Pathologie	Psychiatrie und Psychotherapie	Psychosomatische Medizin und Psychotherapie	Arztliche Psychotherapeutin oder Arztlicher Psychotherapeut	Psychologische Psychotherapeutin oder Psychologischer Psychotherapeut	Radiologie	Kinder- und Jugendpsychiatrie und -psychotherapie	Kinder- und Jugendlichenpsychotherapeutin oder Kinder- und Jugendlichenpsychotherapeut	Kinder- und Jugendmedizin mit Schwerpunkt Neuropädiatrie	Kinder- und Jugendmedizin mit Schwerpunkt Kinder-Kardiologie	Kinder- und Jugendmedizin mit Zusatz-Weiterbildung Kinder-Gastroenterologie									
IV	32	32.3.10	Bakteriologische Untersuchungen	32721	Kulturelle Untersuchung auf ätiologisch relevante Bakterien, gilt für 32720 bis 32727 - Sputum-, Bronchialsekretuntersuchung	0	0	0	0	0	0	0	0	0	0	0	0	0	0	0	0	0	0	0	0	0	0	0	0	0	0	0	0	0	0	0	0
IV	32	32.3.10	Bakteriologische Untersuchungen	32722	Kulturelle Untersuchung auf ätiologisch relevante Bakterien, gilt für 32720 bis 32727 - Stuhluntersuchung I	0	0	0	0	0	0	0	0	0	0	1	0	0	0	0	0	0	0	0	0	0	0	0	0	0	0	0	0	0	0	0	
IV	32	32.3.10	Bakteriologische Untersuchungen	32723	Kulturelle Untersuchung auf ätiologisch relevante Bakterien, gilt für 32720 bis 32727 - Stuhluntersuchung II	0	0	0	0	0	0	0	0	0	0	1	0	0	0	0	0	0	0	0	0	0	0	0	0	0	0	0	0	0	0	0	
IV	32	32.3.10	Bakteriologische Untersuchungen	32724	Kulturelle Untersuchung auf ätiologisch relevante Bakterien, gilt für 32720 bis 32727 - Blutkultur, aerob oder anaerob	0	0	0	0	0	0	0	0	0	0	1	0	0	0	0	0	0	0	0	0	0	0	0	0	0	0	0	0	0	0	0	
IV	32	32.3.10	Bakteriologische Untersuchungen	32725	Kulturelle Untersuchung auf ätiologisch relevante Bakterien, gilt für 32720 bis 32727 - Untersuchung von Liquor, Punktat, Biopsie, Bronchiallavage, Exzidat	0	0	0	0	0	0	0	0	0	0	1	0	0	0	0	0	0	0	0	0	0	0	0	0	0	0	0	0	0	0	0	
IV	32	32.3.10	Bakteriologische Untersuchungen	32726	Kulturelle Untersuchung auf ätiologisch relevante Bakterien, gilt für 32720 bis 32727 - Untersuchung eines Abstrichs, Exsudats, Sekrets I	0	0	0	0	0	0	0	0	0	0	1	0	0	0	0	0	0	0	0	0	0	0	0	0	0	0	0	0	0	0	0	
IV	32	32.3.10	Bakteriologische Untersuchungen	32727	Kulturelle Untersuchung auf ätiologisch relevante Bakterien, gilt für 32720 bis 32727 - Untersuchung eines Abstrichs, Exsudats, Sekrets II	0	0	0	0	0	0	0	0	0	0	1	0	0	0	0	0	0	0	0	0	0	0	0	0	0	0	0	0	0	0	0	
IV	32	32.3.10	Bakteriologische Untersuchungen	32745	Gezielte kulturelle Untersuchung auf bestimmte Krankheitserreger, gilt für 32740 bis 32747 - Kultureller Nachweis von Legionellen	0	0	0	0	0	0	0	0	0	0	1	0	0	0	0	0	0	0	0	0	0	0	0	0	0	0	0	0	0	0	0	
IV	32	32.3.10	Bakteriologische Untersuchungen	32747	Gezielte kulturelle Untersuchung auf bestimmte Krankheitserreger, gilt für 32740 bis 32747 - Kultureller Nachweis von Mykobakterien	0	0	0	0	0	0	0	0	0	0	1	0	0	0	0	0	0	0	0	0	0	0	0	0	0	0	0	0	0	0	0	
IV	32	32.3.10	Bakteriologische Untersuchungen	32750	Differenzierung gezüchteter Bakterien mittels Antisera	0	0	0	0	0	0	0	0	0	0	1	0	0	0	0	0	0	0	0	0	0	0	0	0	0	0	0	0	0	0	0	
IV	32	32.3.10	Bakteriologische Untersuchungen	32759	Differenzierung von in Reinkultur gezüchteten Bakterien mittels MALDI-TOF- Massenspektrometrie	0	0	0	0	0	0	0	0	0	0	1	0	0	0	0	0	0	0	0	0	0	0	0	0	0	0	0	0	0	0	0	

Bereich	Kapitel	Abschnitt	Abschnitt Bezeichnung	GOP	GOP Bezeichnung	Kernteam												Hinzuzuziehende Fachärztinnen und Fachärzte															
						Innere Medizin und Pneumologie	Innere Medizin und Rheumatologie	Kinder- und Jugendmedizin	Kinder- und Jugendmedizin mit Zusatz-Weiterbildung Kinder-Pneumologie	Kinder- und Jugendmedizin mit Zusatz-Weiterbildung Kinder-Rheumatologie	Augenheilkunde	Haut- und Geschlechtskrankheiten	Innere Medizin und Gastroenterologie	Innere Medizin und Kardiologie	Laboratoriumsmedizin	Neurologie	Nuklearmedizin	Pathologie	Psychiatrie und Psychotherapie	Psychosomatische Medizin und Psychotherapie	Ärztliche Psychotherapeutin oder Ärztlicher Psychotherapeut	Psychologische Psychotherapeutin oder Psychologischer Psychotherapeut	Radiologie	Kinder- und Jugendpsychiatrie und -psychotherapie	Kinder- und Jugendlichenpsychotherapeutin oder Kinder- und Jugendlichenpsychotherapeut	Kinder- und Jugendmedizin mit Schwerpunkt Neuropädiatrie	Kinder- und Jugendmedizin mit Schwerpunkt Kinder-Kardiologie	Kinder- und Jugendmedizin mit Zusatz-Weiterbildung Kinder-Gastroenterologie					
IV	32	32.3.10	Bakteriologische Untersuchungen	32760	Differenzierung von in Reinkultur gezüchteten Bakterien, gilt für 32760 bis 32765 - Bakterienreinkultur-Differenzierung, bis zu 3 Reaktionen	0	0	0	0	0	0	0	0	0	0	0	0	0	0	0	0	0	0	0	0	0	0	0	0	0	0	0	0
IV	32	32.3.10	Bakteriologische Untersuchungen	32761	Differenzierung von in Reinkultur gezüchteten Bakterien, gilt für 32760 bis 32765 - Bakterienreinkultur-Differenzierung, mind. 4 Reaktionen	0	0	0	0	0	0	0	0	0	1	0	0	0	0	0	0	0	0	0	0	0	0	0	0	0	0	0	
IV	32	32.3.10	Bakteriologische Untersuchungen	32762	Differenzierung von in Reinkultur gezüchteten Bakterien, gilt für 32760 bis 32765 - Bakterienreinkultur-Differenzierung, mind. 10 Reaktionen	0	0	0	0	0	0	0	0	0	1	0	0	0	0	0	0	0	0	0	0	0	0	0	0	0	0	0	
IV	32	32.3.10	Bakteriologische Untersuchungen	32763	Differenzierung von in Reinkultur gezüchteten Bakterien, gilt für 32760 bis 32765 - Differenzierung von strikten Anaerobiern	0	0	0	0	0	0	0	0	0	1	0	0	0	0	0	0	0	0	0	0	0	0	0	0	0	0	0	
IV	32	32.3.10	Bakteriologische Untersuchungen	32764	Differenzierung von in Reinkultur gezüchteten Bakterien, gilt für 32760 bis 32765 - Differenzierung von Tuberkulosebakterien	0	0	0	0	0	0	0	0	0	1	0	0	0	0	0	0	0	0	0	0	0	0	0	0	0	0	0	
IV	32	32.3.10	Bakteriologische Untersuchungen	32765	Differenzierung von in Reinkultur gezüchteten Bakterien, gilt für 32760 bis 32765 - Differenzierung von Mykobakterien (ubiquitäre Mykobakterien)	0	0	0	0	0	0	0	0	0	1	0	0	0	0	0	0	0	0	0	0	0	0	0	0	0	0	0	
IV	32	32.3.10	Bakteriologische Untersuchungen	32768	MHK-Bestimmung	0	0	0	0	0	0	0	0	0	1	0	0	0	0	0	0	0	0	0	0	0	0	0	0	0	0	0	
IV	32	32.3.10	Bakteriologische Untersuchungen	32769	Zuschlag MBK	0	0	0	0	0	0	0	0	0	1	0	0	0	0	0	0	0	0	0	0	0	0	0	0	0	0	0	
IV	32	32.3.10	Bakteriologische Untersuchungen	32770	Empfindlichkeitsprüfungen von Mykobakterien	0	0	0	0	0	0	0	0	0	1	0	0	0	0	0	0	0	0	0	0	0	0	0	0	0	0	0	
IV	32	32.3.10	Bakteriologische Untersuchungen	32772	Empfindlichkeitsprüfungen gramnegativer Bakterien nach EUCAST oder CLSI	0	0	0	0	0	0	0	0	0	1	0	0	0	0	0	0	0	0	0	0	0	0	0	0	0	0	0	
IV	32	32.3.10	Bakteriologische Untersuchungen	32773	Empfindlichkeitsprüfungen grampositiver Bakterien nach EUCAST oder CLSI	0	0	0	0	0	0	0	0	0	1	0	0	0	0	0	0	0	0	0	0	0	0	0	0	0	0	0	
IV	32	32.3.10	Bakteriologische Untersuchungen	32774	Phänotypische Bestätigungsteste bei Multiresistenz gramnegativer Bakterien	0	0	0	0	0	0	0	0	0	1	0	0	0	0	0	0	0	0	0	0	0	0	0	0	0	0	0	
IV	32	32.3.10	Bakteriologische Untersuchungen	32775	Phänotypische Bestätigungsteste bei Multiresistenz grampositiver Bakterien	0	0	0	0	0	0	0	0	0	1	0	0	0	0	0	0	0	0	0	0	0	0	0	0	0	0	0	



Bereich	Kapitel	Abschnitt	Abschnitt Bezeichnung	GOP	GOP Bezeichnung	Kernteam								Hinzuzuziehende Fachärztinnen und Fachärzte																		
						Innere Medizin und Pneumologie	Innere Medizin und Rheumatologie	Kinder- und Jugendmedizin	Kinder- und Jugendmedizin mit Zusatz-Weiterbildung Kinder-Pneumologie	Kinder- und Jugendmedizin mit Zusatz-Weiterbildung Kinder-Rheumatologie	Augenheilkunde	Haut- und Geschlechtskrankheiten	Innere Medizin und Gastroenterologie	Innere Medizin und Kardiologie	Laboratoriumsmedizin	Neurologie	Nuklearmedizin	Pathologie	Psychiatrie und Psychotherapie	Psychosomatische Medizin und Psychotherapie	Ärztliche Psychotherapeutin oder Ärztlicher Psychotherapeut	Psychologische Psychotherapeutin oder Psychologischer Psychotherapeut	Radiologie	Kinder- und Jugendpsychiatrie und -psychotherapie	Kinder- und Jugendlichenpsychotherapeutin oder Kinder- und Jugendlichenpsychotherapeut	Kinder- und Jugendmedizin mit Schwerpunkt Neuropädiatrie	Kinder- und Jugendmedizin mit Schwerpunkt Kinder-Kardiologie	Kinder- und Jugendmedizin mit Zusatz-Weiterbildung Kinder-Gastroenterologie				
IV	32	32.3.11	Virologische Untersuchungen	32781	Nachweis von Virus-Antigenen aus einem Körpermaterial (Direktnachweis) mittels Immunfluoreszenz und/oder mittels Immunoassay mit photometrischer oder gleichwertiger Messung, gilt für 32780 bis 32791 - Nachweis von HBsAg	0	0	0	0	0	0	0	0	0	0	0	0	0	0	0	0	0	0	0	0	0	0	0	0	0	0	0
IV	32	32.3.11	Virologische Untersuchungen	32782	Nachweis von Virus-Antigenen aus einem Körpermaterial (Direktnachweis) mittels Immunfluoreszenz und/oder mittels Immunoassay mit photometrischer oder gleichwertiger Messung, gilt für 32780 bis 32791 - Nachweis von HBcAg	0	0	0	0	0	0	0	0	0	0	0	0	0	0	0	0	0	0	0	0	0	0	0	0	0	0	0
IV	32	32.3.11	Virologische Untersuchungen	32784	Nachweis von Virus-Antigenen aus einem Körpermaterial (Direktnachweis) mittels Immunfluoreszenz und/oder mittels Immunoassay mit photometrischer oder gleichwertiger Messung, gilt für 32780 bis 32791 - Nachweis von CMV	0	0	0	0	0	0	0	0	0	0	1	0	0	0	0	0	0	0	0	0	0	0	0	0	0	0	0
IV	32	32.3.11	Virologische Untersuchungen	32785	Nachweis von Virus-Antigenen aus einem Körpermaterial (Direktnachweis) mittels Immunfluoreszenz und/oder mittels Immunoassay mit photometrischer oder gleichwertiger Messung, gilt für 32780 bis 32791 - Nachweis von HSV	0	0	0	0	0	0	0	0	0	0	0	1	0	0	0	0	0	0	0	0	0	0	0	0	0	0	0
IV	32	32.3.11	Virologische Untersuchungen	32788	Nachweis von Virus-Antigenen aus einem Körpermaterial (Direktnachweis) mittels Immunfluoreszenz und/oder mittels Immunoassay mit photometrischer oder gleichwertiger Messung, gilt für 32780 bis 32791 - Nachweis von RSV	0	0	0	0	0	0	0	0	0	0	1	0	0	0	0	0	0	0	0	0	0	0	0	0	0	0	0
IV	32	32.3.12	Molekularbiologische Untersuchungen	32831	Nukleinsäurenachweis von (gilt für Gebührenordnungspositionen 32829 bis 32839, 32841 bis 32844) - CMV	0	0	0	0	0	0	0	0	0	0	1	0	0	0	0	0	0	0	0	0	0	0	0	0	0	0	0
IV	32	32.3.12	Molekularbiologische Untersuchungen	32834	Nukleinsäurenachweis von (gilt für Gebührenordnungspositionen 32829 bis 32839, 32841 bis 32844) - Erreger aus Liquor	0	0	0	0	0	0	0	0	0	0	1	0	0	0	0	0	0	0	0	0	0	0	0	0	0	0	0
IV	32	32.3.12	Molekularbiologische Untersuchungen	32835	Nukleinsäurenachweis von (gilt für Gebührenordnungspositionen 32829 bis 32839, 32841 bis 32844) - HCV	0	0	0	0	0	0	0	0	0	0	1	0	0	0	0	0	0	0	0	0	0	0	0	0	0	0	0

Appendix "Sarkoidose" - Abschnitt 1

Bereich	Kapitel	Abschnitt	Abschnitt Bezeichnung	GOP	GOP Bezeichnung	Kernteam							Hinzuzuziehende Fachärztinnen und Fachärzte																								
						Innere Medizin und Pneumologie	Innere Medizin und Rheumatologie	Kinder- und Jugendmedizin	Kinder- und Jugendmedizin mit Zusatz-Weiterbildung Kinder-Pneumologie	Kinder- und Jugendmedizin mit Zusatz-Weiterbildung Kinder-Rheumatologie	Augenheilkunde	Haut- und Geschlechtskrankheiten	Innere Medizin und Gastroenterologie	Innere Medizin und Kardiologie	Laboratoriumsmedizin	Neurologie	Nuklearmedizin	Pathologie	Psychiatrie und Psychotherapie	Psychosomatische Medizin und Psychotherapie	Ärztliche Psychotherapeuten oder Ärztlicher Psychotherapeut	Psychologische Psychotherapeuten oder Psychologischer Psychotherapeut	Radiologie	Kinder- und Jugendpsychiatrie und -psychotherapie	Kinder- und Jugendlichenpsychotherapeuten oder Kinder- und Jugendlichenpsychotherapeut	Kinder- und Jugendmedizin mit Schwerpunkt Neuropädiatrie	Kinder- und Jugendmedizin mit Schwerpunkt Kinder-Kardiologie	Kinder- und Jugendmedizin mit Zusatz-Weiterbildung Kinder-Gastroenterologie									
IV	32	32.3.12	Molekularbiologische Untersuchungen	32859	Zuschlag zu den Gebührenordnungspositionen 32829 bis 32839 und 32841 bis 32844	0	0	0	0	0	0	0	0	0	0	0	0	0	0	0	0	0	0	0	0	0	0	0	0	0	0	0	0	0	0	0	
IV	33	33	Ultraschalldiagnostik	33000	Sonographie des Auges	0	0	0	0	0	1	0	0	0	0	0	0	0	0	0	0	0	0	0	0	0	0	0	0	1	0	0	0	0	0		
IV	33	33	Ultraschalldiagnostik	33001	Ultraschall-Biometrie des Auges	0	0	0	0	0	1	0	0	0	0	0	0	0	0	0	0	0	0	0	0	0	0	0	0	0	0	0	0	0	0		
IV	33	33	Ultraschalldiagnostik	33002	Ultraschall-Pachymetrie der Hornhaut eines Auges	0	0	0	0	0	1	0	0	0	0	0	0	0	0	0	0	0	0	0	0	0	0	0	0	0	0	0	0	0	0		
IV	33	33	Ultraschalldiagnostik	33010	Nasenbenhöhlen - Sonographie	0	0	0	0	0	0	0	0	0	0	0	0	0	0	0	0	0	0	0	0	0	0	0	1	0	0	0	0	0	0		
IV	33	33	Ultraschalldiagnostik	33011	Sonographie der Gesichteweichteile und/oder Halsweichteile und/oder Speicheldrüsen (mit Ausnahme der Schilddrüse)	1	1	1	1	1	0	0	0	0	0	0	0	0	0	0	0	0	0	0	0	0	0	0	1	0	0	0	0	0	0		
IV	33	33	Ultraschalldiagnostik	33012	Schilddrüsen - Sonographie	1	1	1	1	1	0	0	0	0	0	0	0	0	0	0	0	0	0	0	0	0	0	0	1	0	0	0	0	0	0		
IV	33	33	Ultraschalldiagnostik	33020	Echokardiographie (M-Mode- und B-Mode-Verfahren)	1	0	0	0	0	0	0	0	1	0	0	0	0	0	0	0	0	0	0	0	0	0	0	0	0	0	0	0	1	0	0	
IV	33	33	Ultraschalldiagnostik	33021	Doppler-Echokardiographie (PW- / CW-Doppler)	1	0	0	0	0	0	0	0	1	0	0	0	0	0	0	0	0	0	0	0	0	0	0	0	0	0	0	0	1	0	0	
IV	33	33	Ultraschalldiagnostik	33022	Duplex-Echokardiographie (Farbduplex)	1	0	0	0	0	0	0	0	1	0	0	0	0	0	0	0	0	0	0	0	0	0	0	0	0	0	0	0	1	0	0	
IV	33	33	Ultraschalldiagnostik	33023	Zuschlag TEE	1	0	0	0	0	0	0	0	1	0	0	0	0	0	0	0	0	0	0	0	0	0	0	0	0	0	0	0	1	0	0	
IV	33	33	Ultraschalldiagnostik	33030	Echokardiographie mit physikalischer Stufenbelastung	1	0	0	0	0	0	0	0	1	0	0	0	0	0	0	0	0	0	0	0	0	0	0	0	0	0	0	0	1	0	0	
IV	33	33	Ultraschalldiagnostik	33031	Echokardiographie mit pharmakainduzierter Stufenbelastung	1	0	0	0	0	0	0	0	1	0	0	0	0	0	0	0	0	0	0	0	0	0	0	0	0	0	0	0	1	0	0	
IV	33	33	Ultraschalldiagnostik	33040	Sonographie der Thoraxorgane	1	1	1	1	1	0	0	0	1	0	0	0	0	0	0	0	0	0	0	0	0	0	0	0	1	0	0	0	0	1	0	0
IV	33	33	Ultraschalldiagnostik	33042	Abdominelle Sonographie	1	1	1	1	1	0	0	1	0	0	0	0	0	0	0	0	0	0	0	0	0	0	0	0	1	0	0	0	0	0	1	0
IV	33	33	Ultraschalldiagnostik	33043	Uro-Genital-Sonographie	0	0	1	0	1	0	0	0	0	0	0	0	0	0	0	0	0	0	0	0	0	0	0	0	1	0	0	0	0	0	0	0
IV	33	33	Ultraschalldiagnostik	33050	Gelenk-Sonographie, Sonographie von Sehnen, Muskeln, Bursae	0	1	1	0	1	0	0	0	0	0	0	0	0	0	0	0	0	0	0	0	0	0	0	0	1	0	0	0	0	0	0	0
IV	33	33	Ultraschalldiagnostik	33060	CW-Doppler-Sonographie extrakranieller Gefäße	1	1	1	1	1	0	0	0	0	0	0	1	0	0	0	0	0	0	0	0	0	0	0	0	1	0	0	1	0	0	0	0
IV	33	33	Ultraschalldiagnostik	33061	CW-Doppler-Sonographie extremitätenversorgender Gefäße	1	1	1	1	1	0	0	0	0	0	0	0	0	0	0	0	0	0	0	0	0	0	0	0	1	0	0	0	0	0	0	0
IV	33	33	Ultraschalldiagnostik	33063	PWF-Doppler-Sonographie der intrakraniellen Gefäße	0	0	0	0	0	0	0	0	0	0	0	1	0	0	0	0	0	0	0	0	0	0	0	0	1	0	0	1	0	0	0	0
IV	33	33	Ultraschalldiagnostik	33070	Duplex-Sonographie der extrakraniellen Gefäße	1	1	1	1	1	0	0	0	0	0	0	1	0	0	0	0	0	0	0	0	0	0	0	0	1	0	0	1	0	0	0	0
IV	33	33	Ultraschalldiagnostik	33071	Duplex-Sonographie der intrakraniellen Gefäße	0	0	0	0	0	0	0	0	0	0	0	1	0	0	0	0	0	0	0	0	0	0	0	0	1	0	0	1	0	0	0	0
IV	33	33	Ultraschalldiagnostik	33072	Duplex-Sonographie der extremitätenver- und/oder entsorgender Gefäße	1	1	1	1	1	0	0	0	0	0	0	0	0	0	0	0	0	0	0	0	0	0	0	0	1	0	0	0	0	0	0	0

Bereich	Kapitel	Abschnitt	Abschnitt Bezeichnung	GOP	GOP Bezeichnung	Kernteam					Hinzuzuziehende Fachärztinnen und Fachärzte																							
						Innere Medizin und Pneumologie	Innere Medizin und Rheumatologie	Kinder- und Jugendmedizin	Kinder- und Jugendmedizin mit Zusatz-Weiterbildung Kinder-Pneumologie	Kinder- und Jugendmedizin mit Zusatz-Weiterbildung Kinder-Rheumatologie	Augenheilkunde	Haut- und Geschlechtskrankheiten	Innere Medizin und Gastroenterologie	Innere Medizin und Kardiologie	Laboratoriumsmedizin	Neurologie	Nuklearmedizin	Pathologie	Psychiatrie und Psychotherapie	Psychosomatische Medizin und Psychotherapie	Arztliche Psychotherapeutin oder Arztlicher Psychotherapeut	Psychologische Psychotherapeutin oder Psychologischer Psychotherapeut	Radiologie	Kinder- und Jugendpsychiatrie und -psychotherapie	Kinder- und Jugendlichenpsychotherapeutin oder Kinder- und Jugendlichenpsychotherapeut	Kinder- und Jugendmedizin mit Schwerpunkt Neuropädiatrie	Kinder- und Jugendmedizin mit Schwerpunkt Kinder-Kardiologie	Kinder- und Jugendmedizin mit Zusatz-Weiterbildung Kinder-Gastroenterologie						
IV	33	33	Ultraschalldiagnostik	33073	Duplex-Sonographie abdomineller, retroperitonealer, mediastinaler Gefäße	1	1	1	1	1	0	0	1	1	0	0	0	0	0	0	0	0	0	0	0	0	1	0	0	0	0	1	1	1
IV	33	33	Ultraschalldiagnostik	33075	Zuschlag Farbduplex	1	1	1	1	1	0	0	1	1	0	1	0	0	0	0	0	0	0	0	0	0	1	0	0	1	1	1	1	
IV	33	33	Ultraschalldiagnostik	33076	Sonographie von Extremitätenvenen	1	1	1	1	1	0	0	0	0	0	0	0	0	0	0	0	0	0	0	0	0	1	0	0	0	0	0	0	0
IV	33	33	Ultraschalldiagnostik	33080	Sonographie von Haut und Subkutis	0	0	0	0	0	0	1	0	0	0	0	0	0	0	0	0	0	0	0	0	0	1	0	0	0	0	0	0	0
IV	33	33	Ultraschalldiagnostik	33081	Sonographie weiterer Organe oder Organteile	1	1	1	1	1	0	0	0	0	0	0	0	0	0	0	0	0	0	0	0	0	1	0	0	0	0	0	0	0
IV	33	33	Ultraschalldiagnostik	33090	Zuschlag Transkavitäre Untersuchung	1	1	1	1	1	0	0	1	1	0	0	0	0	0	0	0	0	0	0	0	0	1	0	0	0	0	1	1	1
IV	33	33	Ultraschalldiagnostik	33091	Zuschlag für optische Führungshilfe	1	1	1	1	1	0	0	0	1	0	0	0	0	0	0	0	0	0	0	0	0	1	0	0	0	0	1	0	0
IV	33	33	Ultraschalldiagnostik	33092	Zuschlag für optische Führungshilfe	1	1	1	1	1	0	0	1	0	0	0	0	0	0	0	0	0	0	0	0	0	1	0	0	0	0	0	1	0
IV	34	34.2.1	Schädel, Halsweichteile	34210	Übersichtsaufnahmen des Schädels	0	0	0	0	0	0	0	0	0	0	0	0	0	0	0	0	0	0	0	0	0	1	0	0	0	0	0	0	0
IV	34	34.2.1	Schädel, Halsweichteile	34211	Panoramashichtaufnahme(n) des Ober- und/oder Unterkiefers	0	0	0	0	0	0	0	0	0	0	0	0	0	0	0	0	0	0	0	0	0	1	0	0	0	0	0	0	0
IV	34	34.2.1	Schädel, Halsweichteile	34212	Aufnahme(n) der Halsorgane und/oder des Mundbodens	0	0	0	0	0	0	0	0	0	0	0	0	0	0	0	0	0	0	0	0	0	1	0	0	0	0	0	0	0
IV	34	34.2.2	Thorax, Wirbelsäule, Myelographie	34220	Aufnahmen des knöchernen Thorax	0	0	0	0	0	0	0	0	0	0	0	0	0	0	0	0	0	0	0	0	0	1	0	0	0	0	0	0	0
IV	34	34.2.2	Thorax, Wirbelsäule, Myelographie	34221	Aufnahmen von Teilen der Wirbelsäule	0	0	0	0	0	0	0	0	0	0	0	0	0	0	0	0	0	0	0	0	0	1	0	0	0	0	0	0	0
IV	34	34.2.2	Thorax, Wirbelsäule, Myelographie	34222	Aufnahme(n) der gesamten Wirbelsäule	0	0	0	0	0	0	0	0	0	0	0	0	0	0	0	0	0	0	0	0	0	1	0	0	0	0	0	0	0
IV	34	34.2.3	Röntgenaufnahmen von Teilen von Skelett, Kopf, Schultergürtel, Extremitäten, Becken, Weichteile: Arthrographie(n)	34230	Aufnahme von Teilen des Skeletts oder des Kopfes	0	0	0	0	0	0	0	0	0	0	0	0	0	0	0	0	0	0	0	0	0	1	0	0	0	0	0	0	0
IV	34	34.2.3	Röntgenaufnahmen von Teilen von Skelett, Kopf, Schultergürtel, Extremitäten, Becken, Weichteile: Arthrographie(n)	34231	Aufnahmen der Schulter, des Schultergürtels	0	0	0	0	0	0	0	0	0	0	0	0	0	0	0	0	0	0	0	0	0	1	0	0	0	0	0	0	0
IV	34	34.2.3	Röntgenaufnahmen von Teilen von Skelett, Kopf, Schultergürtel, Extremitäten, Becken, Weichteile: Arthrographie(n)	34232	Aufnahmen der Hand, des Fußes	0	0	0	0	0	0	0	0	0	0	0	0	0	0	0	0	0	0	0	0	0	1	0	0	0	0	0	0	0
IV	34	34.2.3	Röntgenaufnahmen von Teilen von Skelett, Kopf, Schultergürtel, Extremitäten, Becken, Weichteile: Arthrographie(n)	34233	Aufnahmen der Extremitäten	0	0	0	0	0	0	0	0	0	0	0	0	0	0	0	0	0	0	0	0	0	1	0	0	0	0	0	0	0
IV	34	34.2.3	Röntgenaufnahmen von Teilen von Skelett, Kopf, Schultergürtel, Extremitäten, Becken, Weichteile: Arthrographie(n)	34234	Aufnahmen des Beckens, der Beckenweichteile	0	0	0	0	0	0	0	0	0	0	0	0	0	0	0	0	0	0	0	0	0	1	0	0	0	0	0	0	0

Appendix "Sarkoidose" - Abschnitt 1

Bereich	Kapitel	Abschnitt	Abschnitt Bezeichnung	GOP	GOP Bezeichnung	Kernteam					Hinzuzuziehende Fachärztinnen und Fachärzte																					
						Innere Medizin und Pneumologie	Innere Medizin und Rheumatologie	Kinder- und Jugendmedizin	Kinder- und Jugendmedizin mit Zusatz-Weiterbildung Kinder-Pneumologie	Kinder- und Jugendmedizin mit Zusatz-Weiterbildung Kinder-Rheumatologie	Augenheilkunde	Haut- und Geschlechtskrankheiten	Innere Medizin und Gastroenterologie	Innere Medizin und Kardiologie	Laboratoriumsmedizin	Neurologie	Nuklearmedizin	Pathologie	Psychiatrie und Psychotherapie	Psychosomatische Medizin und Psychotherapie	Arztliche Psychotherapeutin oder Arztlicher Psychotherapeut	Psychologische Psychotherapeutin oder Psychologischer Psychotherapeut	Radiologie	Kinder- und Jugendpsychiatrie und -psychotherapie	Kinder- und Jugendlicheneisenpsychotherapeutin oder Kinder- und Jugendlicheneisenpsychotherapeut	Kinder- und Jugendmedizin mit Schwerpunkt Neuropädiatrie	Kinder- und Jugendmedizin mit Schwerpunkt Kardiologie	Kinder- und Jugendmedizin mit Zusatz-Weiterbildung Kinder-Gastroenterologie				
IV	34	34.2.3	Röntgenaufnahmen von Teilen von Skelett, Kopf, Schultergürtel, Extremitäten, Becken, Weichteile: Arthrographie(n)	34235	Kontrastuntersuchung eines Schulter-, Ellbogen-, Hüft- oder Kniegelenks	0	0	0	0	0	0	0	0	0	0	0	0	0	0	0	0	0	0	0	1	0	0	0	0	0	0	0
IV	34	34.2.3	Röntgenaufnahmen von Teilen von Skelett, Kopf, Schultergürtel, Extremitäten, Becken, Weichteile: Arthrographie(n)	34236	Kontrastuntersuchung eines Gelenks (nicht Schulter, Ellbogen, Hüfte, Knie)	0	0	0	0	0	0	0	0	0	0	0	0	0	0	0	0	0	0	0	1	0	0	0	0	0	0	0
IV	34	34.2.3	Röntgenaufnahmen von Teilen von Skelett, Kopf, Schultergürtel, Extremitäten, Becken, Weichteile: Arthrographie(n)	34237	Röntgenteilaufnahmen des Beckens in mindestens zwei Ebenen	0	0	0	0	0	0	0	0	0	0	0	0	0	0	0	0	0	0	1	0	0	0	0	0	0	0	
IV	34	34.2.3	Röntgenaufnahmen von Teilen von Skelett, Kopf, Schultergürtel, Extremitäten, Becken, Weichteile: Arthrographie(n)	34238	Durchführung gehaltener Aufnahmen im Zusammenhang mit den Gebührenordnungspositionen 34230 bis 34233	0	0	0	0	0	0	0	0	0	0	0	0	0	0	0	0	0	0	1	0	0	0	0	0	0	0	
IV	34	34.2.4	Röntgenuntersuchung des Thorax und Abdomens	34240	Übersichtsaufnahme der Brustorgane, eine Ebene	1	1	0	1	0	0	0	0	0	0	0	0	0	0	0	0	0	0	1	0	0	0	0	0	0	0	
IV	34	34.2.4	Röntgenuntersuchung des Thorax und Abdomens	34241	Übersichtsaufnahme der Brustorgane, zwei Ebenen	1	1	0	1	0	0	0	0	0	0	0	0	0	0	0	0	0	0	1	0	0	0	0	0	0	0	
IV	34	34.2.4	Röntgenuntersuchung des Thorax und Abdomens	34242	Übersichtsaufnahmen und Durchleuchtung der Brustorgane	1	1	0	1	0	0	0	0	0	0	0	0	0	0	0	0	0	0	1	0	0	0	0	0	0	0	
IV	34	34.2.4	Röntgenuntersuchung des Thorax und Abdomens	34243	Übersichtsaufnahme des Abdomens, eine Ebene	0	0	0	0	0	0	0	0	0	0	0	0	0	0	0	0	0	0	1	0	0	0	0	0	0	0	
IV	34	34.2.4	Röntgenuntersuchung des Thorax und Abdomens	34244	Übersichtsaufnahmen des Abdomens, zwei Ebenen	0	0	0	0	0	0	0	0	0	0	0	0	0	0	0	0	0	0	1	0	0	0	0	0	0	0	
IV	34	34.2.4	Röntgenuntersuchung des Thorax und Abdomens	34245	Röntgenaufnahme von Teilen des Abdomens	0	0	0	0	0	0	0	0	0	0	0	0	0	0	0	0	0	0	1	0	0	0	0	0	0	0	
IV	34	34.2.5	Urogenitalorgane	34255	Ausscheidungsurographie	0	0	0	0	0	0	0	0	0	0	0	0	0	0	0	0	0	0	1	0	0	0	0	0	0	0	
IV	34	34.2.5	Urogenitalorgane	34256	Urethrozystographie oder Refluxzystogramm	0	0	0	0	0	0	0	0	0	0	0	0	0	0	0	0	0	0	1	0	0	0	0	0	0	0	
IV	34	34.2.5	Urogenitalorgane	34257	Retrograde Pyelographie	0	0	0	0	0	0	0	0	0	0	0	0	0	0	0	0	0	0	1	0	0	0	0	0	0	0	
IV	34	34.2.8	Durchleuchtungen/Schichtaufnahmen	34282	Schichtaufnahmen	0	0	0	0	0	0	0	0	0	0	0	0	0	0	0	0	0	0	1	0	0	0	0	0	0	0	
IV	34	34.2.9	Gefäße	34290	Angiokardiographie bei Kindern, Jugendlichen	0	0	0	0	0	0	0	0	0	1	0	0	0	0	0	0	0	0	0	0	0	0	0	1	0	0	
IV	34	34.2.9	Gefäße	34291	Herzkatheteruntersuchung mit Koronarangiographie	0	0	0	0	0	0	0	0	0	0	1	0	0	0	0	0	0	0	0	0	0	0	0	1	0	0	
IV	34	34.2.9	Gefäße	34292	Zuschlag Intervention (PTCA, Stent)	0	0	0	0	0	0	0	0	0	0	1	0	0	0	0	0	0	0	0	0	0	0	0	1	0	0	
IV	34	34.2.9	Gefäße	34298	Zuschlag für die Messung der myokardialen fraktionellen Flussreserve	0	0	0	0	0	0	0	0	0	0	1	0	0	0	0	0	0	0	0	0	0	0	0	1	0	0	
IV	34	34.3.1	Neurocranium, Untersuchungen der Wirbelsäule	34310	CT-Untersuchung des Neurocraniums	0	0	0	0	0	0	0	0	0	0	0	0	0	0	0	0	0	0	1	0	0	0	0	0	0	0	
IV	34	34.3.1	Neurocranium, Untersuchungen der Wirbelsäule	34311	CT-Untersuchung von Teilen der Wirbelsäule	0	0	0	0	0	0	0	0	0	0	0	0	0	0	0	0	0	0	1	0	0	0	0	0	0	0	
IV	34	34.3.1	Neurocranium, Untersuchungen der Wirbelsäule	34312	Zuschlag Intrathekale Kontrastmittelgabe	0	0	0	0	0	0	0	0	0	0	0	0	0	0	0	0	0	0	1	0	0	0	0	0	0	0	
IV	34	34.3.2	Gesichtsschädel, Schädelbasis, Halsweichteile	34320	CT-Untersuchung des Gesichtsschädels	0	0	0	0	0	0	0	0	0	0	0	0	0	0	0	0	0	0	1	0	0	0	0	0	0	0	

Appendix "Sarkoidose" - Abschnitt 1

Bereich	Kapitel	Abschnitt	Abschnitt Bezeichnung	GOP	GOP Bezeichnung	Kernteam							Hinzuzuziehende Fachärztinnen und Fachärzte																			
						Innere Medizin und Pneumologie	Innere Medizin und Rheumatologie	Kinder- und Jugendmedizin	Kinder- und Jugendmedizin mit Zusatz-Weiterbildung Kinder-Pneumologie	Kinder- und Jugendmedizin mit Zusatz-Weiterbildung Kinder-Rheumatologie	Augenheilkunde	Haut- und Geschlechtskrankheiten	Innere Medizin und Gastroenterologie	Innere Medizin und Kardiologie	Laboratoriumsmedizin	Neurologie	Nuklearmedizin	Pathologie	Psychiatrie und Psychotherapie	Psychosomatische Medizin und Psychotherapie	Ärztliche Psychotherapeuten oder Ärztlicher Psychotherapeut	Psychologische Psychotherapeuten oder Psychologische Psychotherapeut	Radiologie	Kinder- und Jugendpsychiatrie und -psychotherapie	Kinder- und Jugendlichenpsychotherapeuten oder Kinder- und Jugendlichenpsychotherapeut	Kinder- und Jugendmedizin mit Schwerpunkt Neuropädiatrie	Kinder- und Jugendmedizin mit Schwerpunkt Kinder-Kardiologie	Kinder- und Jugendmedizin mit Zusatz-Weiterbildung Kinder-Gastroenterologie				
IV	34	34.3.2	Gesichtsschädel, Schädelbasis, Halsweichteile	34321	CT-Untersuchung der Schädelbasis	0	0	0	0	0	0	0	0	0	0	0	0	0	0	0	0	0	0	0	0	0	1	0	0	0	0	0
IV	34	34.3.2	Gesichtsschädel, Schädelbasis, Halsweichteile	34322	CT-Untersuchung der Halsweichteile	0	0	0	0	0	0	0	0	0	0	0	0	0	0	0	0	0	0	0	0	0	1	0	0	0	0	0
IV	34	34.3.3	Thorax	34330	CT-Untersuchung des Thorax	0	0	0	0	0	0	0	0	0	0	0	0	0	0	0	0	0	0	0	0	0	1	0	0	0	0	0
IV	34	34.3.4	Abdomen, Retroperitoneum, Becken	34340	CT-Untersuchung des Oberbauches	0	0	0	0	0	0	0	0	0	0	0	0	0	0	0	0	0	0	0	0	0	1	0	0	0	0	0
IV	34	34.3.4	Abdomen, Retroperitoneum, Becken	34341	CT-Untersuchung des gesamten Abdomens	0	0	0	0	0	0	0	0	0	0	0	0	0	0	0	0	0	0	0	0	0	1	0	0	0	0	0
IV	34	34.3.4	Abdomen, Retroperitoneum, Becken	34342	CT-Untersuchung des Beckens	0	0	0	0	0	0	0	0	0	0	0	0	0	0	0	0	0	0	0	0	0	1	0	0	0	0	0
IV	34	34.3.4	Abdomen, Retroperitoneum, Becken	34343	Zuschlag Vollständige zweite Serie	0	0	0	0	0	0	0	0	0	0	0	0	0	0	0	0	0	0	0	0	0	1	0	0	0	0	0
IV	34	34.3.4	Abdomen, Retroperitoneum, Becken	34344	Zuschlag Dynamische Serien	0	0	0	0	0	0	0	0	0	0	0	0	0	0	0	0	0	0	0	0	0	1	0	0	0	0	0
IV	34	34.3.4	Abdomen, Retroperitoneum, Becken	34345	Zuschlag Kontrastmitteluntersuchung	0	0	0	0	0	0	0	0	0	0	0	0	0	0	0	0	0	0	0	0	0	1	0	0	0	0	0
IV	34	34.3.5	Extremitäten, angrenzende Gelenke	34350	CT-Untersuchung der Extremitäten außer der Hand, des Fußes	0	0	0	0	0	0	0	0	0	0	0	0	0	0	0	0	0	0	0	0	0	1	0	0	0	0	0
IV	34	34.3.5	Extremitäten, angrenzende Gelenke	34351	CT-Untersuchung der Hand, des Fußes	0	0	0	0	0	0	0	0	0	0	0	0	0	0	0	0	0	0	0	0	0	1	0	0	0	0	0
IV	34	34.4.1	Neurocranium und Wirbelsäule	34410	MRT-Untersuchung des Neurocraniums	0	0	0	0	0	0	0	0	0	0	0	0	0	0	0	0	0	0	0	0	0	1	0	0	0	0	0
IV	34	34.4.1	Neurocranium und Wirbelsäule	34411	MRT-Untersuchung von Teilen der Wirbelsäule	0	0	0	0	0	0	0	0	0	0	0	0	0	0	0	0	0	0	0	0	0	1	0	0	0	0	0
IV	34	34.4.2	Gesichtsschädel, Schädelbasis, Halsweichteile	34420	MRT-Untersuchung des Gesichtsschädels	0	0	0	0	0	0	0	0	0	0	0	0	0	0	0	0	0	0	0	0	0	1	0	0	0	0	0
IV	34	34.4.2	Gesichtsschädel, Schädelbasis, Halsweichteile	34421	MRT-Untersuchung der Schädelbasis	0	0	0	0	0	0	0	0	0	0	0	0	0	0	0	0	0	0	0	0	0	1	0	0	0	0	0
IV	34	34.4.2	Gesichtsschädel, Schädelbasis, Halsweichteile	34422	MRT-Untersuchung der Halsweichteile	0	0	0	0	0	0	0	0	0	0	0	0	0	0	0	0	0	0	0	0	0	1	0	0	0	0	0
IV	34	34.4.3	Thorax	34430	MRT-Untersuchung des Thorax	0	0	0	0	0	0	0	0	0	0	0	0	0	0	0	0	0	0	0	0	0	1	0	0	0	0	0
IV	34	34.4.4	Abdomen, Retroperitoneum, Becken	34440	MRT-Untersuchung des Oberbauchs	0	0	0	0	0	0	0	0	0	0	0	0	0	0	0	0	0	0	0	0	0	1	0	0	0	0	0
IV	34	34.4.4	Abdomen, Retroperitoneum, Becken	34441	MRT-Untersuchung des Abdomens	0	0	0	0	0	0	0	0	0	0	0	0	0	0	0	0	0	0	0	0	0	1	0	0	0	0	0
IV	34	34.4.4	Abdomen, Retroperitoneum, Becken	34442	MRT-Untersuchung des Beckens	0	0	0	0	0	0	0	0	0	0	0	0	0	0	0	0	0	0	0	0	0	1	0	0	0	0	0
IV	34	34.4.5	Extremitäten, angrenzende Gelenke	34450	MRT-Untersuchung der Extremitäten außer der Hand, des Fußes	0	0	0	0	0	0	0	0	0	0	0	0	0	0	0	0	0	0	0	0	0	1	0	0	0	0	0
IV	34	34.4.5	Extremitäten, angrenzende Gelenke	34451	MRT-Untersuchung der Hand, des Fußes und/oder deren Teile	0	0	0	0	0	0	0	0	0	0	0	0	0	0	0	0	0	0	0	0	0	1	0	0	0	0	0
IV	34	34.4.5	Extremitäten, angrenzende Gelenke	34452	Weitere Sequenzen nach Kontrastmitteleinbringung	0	0	0	0	0	0	0	0	0	0	0	0	0	0	0	0	0	0	0	0	0	1	0	0	0	0	0
IV	34	34.4.7	MRT-Angiographien	34470	MRT-Angiographie der Hirngefäße	0	0	0	0	0	0	0	0	0	0	0	0	0	0	0	0	0	0	0	0	0	1	0	0	0	0	0
IV	34	34.4.7	MRT-Angiographien	34475	MRT-Angiographie der Halsgefäße	0	0	0	0	0	0	0	0	0	0	0	0	0	0	0	0	0	0	0	0	0	1	0	0	0	0	0
IV	34	34.4.7	MRT-Angiographien	34480	MRT-Angiographie der thorakalen Aorta und ihrer Abgänge und/oder ihrer Äste	0	0	0	0	0	0	0	0	0	0	0	0	0	0	0	0	0	0	0	0	0	1	0	0	0	0	0
IV	34	34.4.7	MRT-Angiographien	34485	MRT-Angiographie der abdominalen Aorta und ihrer Äste 1. Ordnung	0	0	0	0	0	0	0	0	0	0	0	0	0	0	0	0	0	0	0	0	0	1	0	0	0	0	0

Bereich	Kapitel	Abschnitt	Abschnitt Bezeichnung	GOP	GOP Bezeichnung	Kernteam						Hinzuzuziehende Fachärztinnen und Fachärzte																							
						Innere Medizin und Pneumologie	Innere Medizin und Rheumatologie	Kinder- und Jugendmedizin	Kinder- und Jugendmedizin mit Zusatz-Weiterbildung Kinder-Pneumologie	Kinder- und Jugendmedizin mit Zusatz-Weiterbildung Kinder-Rheumatologie	Augenheilkunde	Haut- und Geschlechtskrankheiten	Innere Medizin und Gastroenterologie	Innere Medizin und Kardiologie	Laboratoriumsmedizin	Neurologie	Nuklearmedizin	Pathologie	Psychiatrie und Psychotherapie	Psychosomatische Medizin und Psychotherapie	Arztliche Psychotherapeuten oder Ärztlicher Psychotherapeut	Psychologische Psychotherapeuten oder Psychologische Psychotherapeut	Radiologie	Kinder- und Jugendpsychiatrie und -psychotherapie	Kinder- und Jugendlichenpsychotherapeuten oder Kinder- und Jugendlichenpsychotherapeut	Kinder- und Jugendmedizin mit Schwerpunkt Neupädiatrie	Kinder- und Jugendmedizin mit Schwerpunkt Kardiologie	Kinder- und Jugendmedizin mit Zusatz-Weiterbildung Kinder-Gastroenterologie							
IV	34	34.4.7	MRT-Angiographien	34486	MRT-Angiographie von Venen	0	0	0	0	0	0	0	0	0	0	0	0	0	0	0	0	0	0	1	0	0	0	0	0	0	0	0	0	0	
IV	34	34.4.7	MRT-Angiographien	34489	MRT-Angiographie der Becken- und Beinarterien (ohne Fußgefäße)	0	0	0	0	0	0	0	0	0	0	0	0	0	0	0	0	0	0	0	1	0	0	0	0	0	0	0	0	0	
IV	34	34.4.7	MRT-Angiographien	34490	MRT-Angiographie der Armarterien und armversorgenden Arterien	0	0	0	0	0	0	0	0	0	0	0	0	0	0	0	0	0	0	1	0	0	0	0	0	0	0	0	0	0	
IV	34	34.4.7	MRT-Angiographien	34492	Weitere Sequenzen nach Kontrastmitteleinbringung	0	0	0	0	0	0	0	0	0	0	0	0	0	0	0	0	0	0	1	0	0	0	0	0	0	0	0	0	0	
IV	34	34.8	Telekonsiliarische Befundbeurteilungen von Röntgenaufnahmen und CT-Aufnahmen (Telekonsil)	34800	Befragung telekonsiliarische Befundbeurteilung	1	1	0	1	0	0	0	0	0	0	0	0	0	0	0	0	0	0	1	0	0	0	0	0	0	0	0	0	0	
IV	34	34.8	Telekonsiliarische Befundbeurteilungen von Röntgenaufnahmen und CT-Aufnahmen (Telekonsil)	34810	Telekonsiliarische Befundbeurteilung Röntgen	0	0	0	0	0	0	0	0	0	0	0	0	0	0	0	0	0	0	1	0	0	0	0	0	0	0	0	0	0	
IV	35	35.1	Nicht antragspflichtige Leistungen	35100	Differentialdiagnostische Klärung psychosomatischer Krankheitszustände	1	1	1	1	1	0	0	0	0	0	0	0	0	1	1	1	1	0	1	1	0	0	0	0	0	0	0	0	0	
IV	35	35.1	Nicht antragspflichtige Leistungen	35110	Verbale Intervention bei psychosomatischen Krankheitszuständen	1	1	1	1	1	0	0	0	0	0	0	0	0	1	1	1	1	0	1	1	0	0	0	0	0	0	0	0	0	
IV	35	35.1	Nicht antragspflichtige Leistungen	35111	Übende Interventionen, Einzelbehandlung	0	0	0	0	0	0	0	0	0	0	0	0	0	1	1	1	1	0	1	1	0	0	0	0	0	0	0	0	0	0
IV	35	35.1	Nicht antragspflichtige Leistungen	35112	Übende Interventionen, Gruppenbehandlung	0	0	0	0	0	0	0	0	0	0	0	0	0	1	1	1	1	0	0	0	0	0	0	0	0	0	0	0	0	0
IV	35	35.1	Nicht antragspflichtige Leistungen	35113	Übende Interventionen bei Kindern und Jugendlichen, Gruppenbehandlung	0	0	0	0	0	0	0	0	0	0	0	0	0	1	1	1	1	0	1	1	0	0	0	0	0	0	0	0	0	0
IV	35	35.3	Psychodiagnostische Testverfahren	35600	Testverfahren, standardisierte	0	0	0	0	0	0	0	0	0	0	0	0	0	1	1	1	1	0	1	1	0	0	0	0	0	0	0	0	0	0
V	40	40.3	Kostenpauschalen für Versandmaterial, Versandgefäße usw. sowie für die Versendung bzw. den Transport von Untersuchungsmaterial, Röntgenaufnahmen und Filmfolien	40100	Versandmaterial, Transport, Ergebnisübermittlung (Labor, Zytologie, Zyto- und Molekulargenetik)	0	0	0	0	0	0	0	0	0	0	1	0	0	1	0	0	0	0	0	0	0	0	0	0	0	0	0	0	0	0
V	40	40.3	Kostenpauschalen für Versandmaterial, Versandgefäße usw. sowie für die Versendung bzw. den Transport von Untersuchungsmaterial, Röntgenaufnahmen und Filmfolien	40104	Versandmaterial, Transport von Röntgenaufnahmen und Filmfolien	0	0	0	0	0	0	0	0	0	0	0	0	1	0	0	0	0	0	0	0	0	0	0	0	0	0	0	0	0	0
V	40	40.3	Kostenpauschalen für Versandmaterial, Versandgefäße usw. sowie für die Versendung bzw. den Transport von Untersuchungsmaterial, Röntgenaufnahmen und Filmfolien	40106	Versandmaterial, Transport von Langzeit-EKG-Datenträgern	0	0	0	0	0	0	0	0	0	1	0	0	0	0	0	0	0	0	0	0	0	0	0	0	0	0	0	1	0	0

Bereich	Kapitel	Abschnitt	Abschnitt Bezeichnung	GOP	GOP Bezeichnung	Kernteam													Hinzuzuziehende Fachärztinnen und Fachärzte													
						Innere Medizin und Pneumologie	Innere Medizin und Rheumatologie	Kinder- und Jugendmedizin	Kinder- und Jugendmedizin mit Zusatz-Weiterbildung Kinder-Pneumologie	Kinder- und Jugendmedizin mit Zusatz-Weiterbildung Kinder-Rheumatologie	Augenheilkunde	Haut- und Geschlechtskrankheiten	Innere Medizin und Gastroenterologie	Innere Medizin und Kardiologie	Laboratoriumsmedizin	Neurologie	Nuklearmedizin	Pathologie	Psychiatrie und Psychotherapie	Psychosomatische Medizin und Psychotherapie	Arztliche Psychotherapeuten oder Ärztlicher Psychotherapeut	Psychologische Psychotherapeuten oder Psychologischer Psychotherapeut	Radiologie	Kinder- und Jugendpsychiatrie und -psychotherapie	Kinder- und Jugendlichenspsychotherapeutin oder Kinder- und Jugendlichenspsychotherapeut	Kinder- und Jugendmedizin mit Schwerpunkt Neuropädiatrie	Kinder- und Jugendmedizin mit Schwerpunkt Kinder-Kardiologie	Kinder- und Jugendmedizin mit Zusatz-Weiterbildung Kinder-Gastroenterologie				
																													0	0	0	0
V	40	40.6	Leistungsbezogene Kostenpauschalen bei Herzkatheteruntersuchungen und koronaren Rekanalisationsbehandlungen	40301	Kostenpauschale für die Durchführung der Leistung entsprechend der Gebührenordnungsposition 34298	0	0	0	0	0	0	0	0	0	0	0	0	0	0	0	0	0	0	0	0	0	0	0	0	0	1	0
V	40	40.6	Leistungsbezogene Kostenpauschalen bei Herzkatheteruntersuchungen und koronaren Rekanalisationsbehandlungen	40302	Sachkosten für PTCA / Stent an einem Gefäß bei Koronarangiografie	0	0	0	0	0	0	0	0	0	0	1	0	0	0	0	0	0	0	0	0	0	0	0	0	1	0	
V	40	40.6	Leistungsbezogene Kostenpauschalen bei Herzkatheteruntersuchungen und koronaren Rekanalisationsbehandlungen	40304	Sachkosten für PTCA / Stent an mehreren Gefäßen bei Koronarangiografie	0	0	0	0	0	0	0	0	0	1	0	0	0	0	0	0	0	0	0	0	0	0	0	1	0		
V	40	40.6	Leistungsbezogene Kostenpauschalen bei Herzkatheteruntersuchungen und koronaren Rekanalisationsbehandlungen	40306	Kostenpauschale zur Gebührenordnungsposition 34291	0	0	0	0	0	0	0	0	0	1	0	0	0	0	0	0	0	0	0	0	0	0	0	1	0		
V	40	40.10	Leistungsbezogene Kostenpauschalen für Radionuklide	40500	99mTc-Pertechnetat (Schilddrüse)	0	0	0	0	0	0	0	0	0	0	0	0	1	0	0	0	0	0	0	0	0	0	0	0	0	0	
V	40	40.10	Leistungsbezogene Kostenpauschalen für Radionuklide	40502	99mTc-Phosphonaten (Knochen/Skelett)	0	0	0	0	0	0	0	0	0	0	0	0	1	0	0	0	0	0	0	0	0	0	0	0	0	0	
V	40	40.10	Leistungsbezogene Kostenpauschalen für Radionuklide	40504	99mTc-Makroaggregaten (Lunge)	0	0	0	0	0	0	0	0	0	0	0	0	1	0	0	0	0	0	0	0	0	0	0	0	0	0	
V	40	40.10	Leistungsbezogene Kostenpauschalen für Radionuklide	40506	99mTc-Aerosol (Lunge)	0	0	0	0	0	0	0	0	0	0	0	0	1	0	0	0	0	0	0	0	0	0	0	0	0	0	
V	40	40.10	Leistungsbezogene Kostenpauschalen für Radionuklide	40508	99mTc-HMPAO, 99mTc-ECD (Hirn)	0	0	0	0	0	0	0	0	0	0	0	0	1	0	0	0	0	0	0	0	0	0	0	0	0	0	
V	40	40.10	Leistungsbezogene Kostenpauschalen für Radionuklide	40510	99mTc-DMSA, 99mTc-DTPA (Niere)	0	0	0	0	0	0	0	0	0	0	0	0	1	0	0	0	0	0	0	0	0	0	0	0	0	0	
V	40	40.10	Leistungsbezogene Kostenpauschalen für Radionuklide	40512	99mTc-DTPA (Hirn)	0	0	0	0	0	0	0	0	0	0	0	0	1	0	0	0	0	0	0	0	0	0	0	0	0	0	
V	40	40.10	Leistungsbezogene Kostenpauschalen für Radionuklide	40514	99mTc-MAG3 (Niere)	0	0	0	0	0	0	0	0	0	0	0	0	1	0	0	0	0	0	0	0	0	0	0	0	0	0	
V	40	40.10	Leistungsbezogene Kostenpauschalen für Radionuklide	40516	99mTc-Kolloid (Leber)	0	0	0	0	0	0	0	0	0	0	0	0	1	0	0	0	0	0	0	0	0	0	0	0	0	0	
V	40	40.10	Leistungsbezogene Kostenpauschalen für Radionuklide	40518	99mTc-IDA-Verbindungen (Galle)	0	0	0	0	0	0	0	0	0	0	0	0	0	1	0	0	0	0	0	0	0	0	0	0	0	0	
V	40	40.10	Leistungsbezogene Kostenpauschalen für Radionuklide	40520	99mTc-markierten Perfusionsmarkern (Herz, Schilddrüse)	0	0	0	0	0	0	0	0	0	0	0	0	0	1	0	0	0	0	0	0	0	0	0	0	0	0	

Appendix "Sarkoidose" - Abschnitt 1

Bereich	Kapitel	Abschnitt	Abschnitt Bezeichnung	GOP	GOP Bezeichnung	Kernteam							Hinzuzuziehende Fachärztinnen und Fachärzte																				
						Innere Medizin und Pneumologie	Innere Medizin und Rheumatologie	Kinder- und Jugendmedizin	Kinder- und Jugendmedizin mit Zusatz-Weiterbildung Kinder-Pneumologie	Kinder- und Jugendmedizin mit Zusatz-Weiterbildung Kinder-Rheumatologie	Augenheilkunde	Haut- und Geschlechtskrankheiten	Innere Medizin und Gastroenterologie	Innere Medizin und Kardiologie	Laboratoriumsmedizin	Neurologie	Nuklearmedizin	Pathologie	Psychiatrie und Psychotherapie	Psychosomatische Medizin und Psychotherapie	Ärztliche Psychotherapeuten oder Ärztlicher Psychotherapeut	Psychologische Psychotherapeuten oder Psychologischer Psychotherapeut	Radiologie	Kinder- und Jugendpsychiatrie und -psychotherapie	Kinder- und Jugendlichenpsychotherapeuten oder Kinder- und Jugendlichenpsychotherapeut	Kinder- und Jugendmedizin mit Schwerpunkt Neuropädiatrie	Kinder- und Jugendmedizin mit Schwerpunkt Kinder-Kardiologie	Kinder- und Jugendmedizin mit Zusatz-Weiterbildung Kinder-Gastroenterologie					
V	40	40.10	Leistungsbezogene Kostenpauschalen für Radionuklide	40522	99mTc-markierten Eigenerthrozyten (Herz, Leber, abdominale Blutungssuche)	0	0	0	0	0	0	0	0	0	0	0	1	0	0	0	0	0	0	0	0	0	0	0	0	0	0	0	0
V	40	40.10	Leistungsbezogene Kostenpauschalen für Radionuklide	40526	99mTc-markierten Antikörpern (Knochenmark, Entzündungslokalisation)	0	0	0	0	0	0	0	0	0	0	0	1	0	0	0	0	0	0	0	0	0	0	0	0	0	0	0	0
V	40	40.10	Leistungsbezogene Kostenpauschalen für Radionuklide	40528	99mTc-markierten Mikro-/Nanokolloiden (Lymphknotendiagnostik)	0	0	0	0	0	0	0	0	0	0	0	1	0	0	0	0	0	0	0	0	0	0	0	0	0	0	0	0
V	40	40.10	Leistungsbezogene Kostenpauschalen für Radionuklide	40532	201-TL-CI (Myokard)	0	0	0	0	0	0	0	0	0	0	0	1	0	0	0	0	0	0	0	0	0	0	0	0	0	0	0	0
V	40	40.10	Leistungsbezogene Kostenpauschalen für Radionuklide	40534	123-J (Schilddrüse)	0	0	0	0	0	0	0	0	0	0	0	1	0	0	0	0	0	0	0	0	0	0	0	0	0	0	0	0
V	40	40.10	Leistungsbezogene Kostenpauschalen für Radionuklide	40540	131-J (Schilddrüse)	0	0	0	0	0	0	0	0	0	0	0	1	0	0	0	0	0	0	0	0	0	0	0	0	0	0	0	0
V	40	40.10	Leistungsbezogene Kostenpauschalen für Radionuklide	40564	51-Cr-EDTA (Niere)	0	0	0	0	0	0	0	0	0	0	0	1	0	0	0	0	0	0	0	0	0	0	0	0	0	0	0	0
V	40	40.10	Leistungsbezogene Kostenpauschalen für Radionuklide	40566	67-Ga-Citrat (Entzündungszintigraphie)	0	0	0	0	0	0	0	0	0	0	0	1	0	0	0	0	0	0	0	0	0	0	0	0	0	0	0	0
V	40	40.10	Leistungsbezogene Kostenpauschalen für Radionuklide	40568	123-J-Hippuran (Niere)	0	0	0	0	0	0	0	0	0	0	0	1	0	0	0	0	0	0	0	0	0	0	0	0	0	0	0	0
V	40	40.10	Leistungsbezogene Kostenpauschalen für Radionuklide	40576	Radioaktive Gase (Lunge)	0	0	0	0	0	0	0	0	0	0	0	0	1	0	0	0	0	0	0	0	0	0	0	0	0	0	0	0
V	40	40.10	Leistungsbezogene Kostenpauschalen für Radionuklide	40584	18F-Fluoresoxyglukose	0	0	0	0	0	0	0	0	0	0	0	0	1	0	0	0	0	0	0	0	0	0	0	0	0	0	0	0
VII	51	51.1	Strukturpauschalen in der ambulanten spezialfachärztlichen Versorgung (ASV)	51010	Vorhaltung der Rufbereitschaft im Notfall	1	1	0	0	0	0	0	0	0	0	0	0	0	0	0	0	0	0	0	0	0	0	0	0	0	0	0	0
VII	51	51.2	Allgemeine Gebührenordnungspositionen	51020	Erstellen eines Medikationsplans gemäß § 5 Abs. 3 ASV-RL	1	1	1	1	1	0	0	0	0	0	0	0	0	0	0	0	0	0	0	0	0	0	0	0	0	0	0	0
VII	51	51.2	Allgemeine Gebührenordnungspositionen	51021	Anpassung des Medikationsplans und/oder des elektronischen Medikationsplans gemäß § 5 Abs. 3 ASV-RL	1	1	1	1	1	0	0	0	0	0	0	0	0	0	0	0	0	0	0	0	0	0	0	0	0	0	0	0
VII	51	51.3	Psychotherapeutische Leistungen	51030	Psychotherapeutisches Gespräch (Einzelbehandlung)	0	0	0	0	0	0	0	0	0	0	0	0	0	0	0	0	1	1	0	0	1	0	0	0	0	0	0	0
VII	51	51.3	Psychotherapeutische Leistungen	51032	Psychotherapeutisches Gespräch (Gruppenbehandlung bei Erwachsenen)	0	0	0	0	0	0	0	0	0	0	0	0	0	0	0	0	1	1	0	0	0	0	0	0	0	0	0	0

Appendix "Sarkoidose" - Abschnitt 1

Bereich	Kapitel	Abschnitt	Abschnitt Bezeichnung	GOP	GOP Bezeichnung	Kernteam											Hinzuzuziehende Fachärztinnen und Fachärzte																				
						Innere Medizin und Pneumologie	Innere Medizin und Rheumatologie	Kinder- und Jugendmedizin	Kinder- und Jugendmedizin mit Zusatz-Weiterbildung Kinder-Pneumologie	Kinder- und Jugendmedizin mit Zusatz-Weiterbildung Kinder-Rheumatologie	Augenheilkunde	Haut- und Geschlechtskrankheiten	Innere Medizin und Gastroenterologie	Innere Medizin und Kardiologie	Laboratoriumsmedizin	Neurologie	Nuklearmedizin	Pathologie	Psychiatrie und Psychotherapie	Psychosomatische Medizin und Psychotherapie	Arztliche Psychotherapeutin oder Arztlicher Psychotherapeut	Psychologische Psychotherapeutin oder Psychologischer Psychotherapeut	Radiologie	Kinder- und Jugendpsychiatrie und -psychotherapie	Kinder- und Jugendlichenpsychotherapeutin oder Kinder- und Jugendlichenpsychotherapeut	Kinder- und Jugendmedizin mit Schwerpunkt Neuropädiatrie	Kinder- und Jugendmedizin mit Schwerpunkt Kardiologie	Kinder- und Jugendmedizin mit Zusatz-Weiterbildung Kinder-Gastroenterologie									
VII	51	51.3	Psychotherapeutische Leistungen	51033	Psychotherapeutisches Gespräch (Gruppenbehandlung bei Kindern und Jugendlichen)	0	0	0	0	0	0	0	0	0	0	0	0	0	0	0	0	0	1	1	0	0	1	0	0	0	0	0	0	0	0	0	0
VII	51	51.5	Augenärztliche Gebührenordnungspositionen	51050	Augenärztliche Leistungen	0	0	0	0	0	1	0	0	0	0	0	0	0	0	0	0	0	0	0	0	0	0	0	0	0	0	0	0	0	0	0	0

Diese Anlagen-Version ist nicht mehr in Kraft

Lfd. Nr.	Bezeichnung der Leistung	Kernteam						Hinzuzuziehende Fachärztinnen und Fachärzte																	
		Innere Medizin und Pneumologie	Innere Medizin und Rheumatologie	Kinder- und Jugendmedizin	Kinder- und Jugendmedizin mit Zusatz-Weiterbildung Kinder-Pneumologie	Kinder- und Jugendmedizin mit Zusatz-Weiterbildung Kinder-Rheumatologie	Augenheilkunde	Haut- und Geschlechtskrankheiten	Innere Medizin und Gastroenterologie	Innere Medizin und Kardiologie	Laboratoriumsmedizin	Neurologie	Nuklearmedizin	Pathologie	Psychiatrie und Psychotherapie	Psychosomatische Medizin und Psychotherapie	Ärztliche Psychotherapeuten oder Ärztlicher Psychotherapeut	Psychologische Psychotherapeuten oder Psychologischer Psychotherapeut	Radiologie	Kinder- und Jugendpsychiatrie und -psychotherapie	Kinder- und Jugendlichenpsychotherapeuten oder Kinder- und Jugendlichenpsychotherapeut	Kinder- und Jugendmedizin mit Schwerpunkt Neuropädiatrie	Kinder- und Jugendmedizin mit Schwerpunkt Kardiologie	Kinder- und Jugendmedizin mit Zusatz-Weiterbildung Kinder-Gastroenterologie	
1	PET; PET/CT mit F-18-Fluorodesoxyglukose-Positronenemissionstomographie (FDG-PET) oder PET; PET/CT mit radioaktiv markierten Somatostatin-Rezeptor-Liganden wie Ga-68- ⁶⁸ DOTA-NOC - bei bereits nachgewiesener extrakardialer Sarkoidose mit unklaren, neu aufgetretenen kardialen Symptomen oder Auffälligkeiten in der Echokardiographie, im EKG oder 24h-EKG - bei unklarer Rhythmusstörung oder Herzinsuffizienz im jüngeren Lebensalter und Verdacht auf Sarkoidose als komplementäre Diagnostik zu einem unklaren kardialen MRT-Befund oder wenn ein kardiales MRT kontraindiziert ist	0	0	0	0	0	0	0	0	0	0	1	0	0	0	0	0	1	0	0	0	0	0	0	0

Diese Anlagen-Version ist nicht mehr in Kraft